



# Webinar raamwerk biodiversiteit 2.0

**21**  
jan

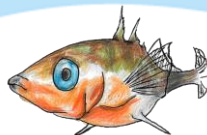
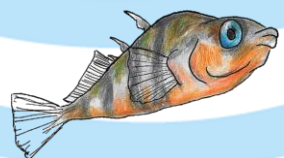
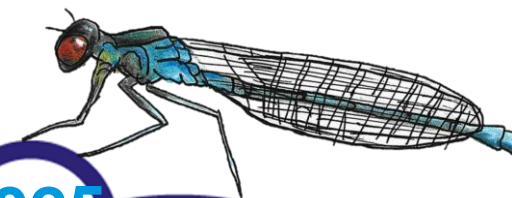




➔ **Vertaling van het Raamwerk  
naar de dagelijkse praktijk:  
Rijnlands Monitoring Strategie  
Biodiversiteit**

Bart E.M. Schaub & Hesper Schutte

2025



# Inhoud

Ons even voorstellen

---

Totstandkoming

---

Kaders

---

Voor Wie?

---

Inzoomen op Rijnlands Aanpak van 4 Onderwerpen

---

Hoe verder?

---



21 januari 2025



Voettekst



# Even voorstellen

Bart Schaub



> Adviseur Beleid en Onderzoek  
Team Monitoring & Kerngegevens  
Bioloog  
Ecologische monitoring + biodiversiteit

Hesper Schutte



> Programma manager Biodiversiteit  
Team Proces en Relatie  
Voorzitter team Biodiversiteit van de  
Waterschappen

Rijnlands Monitoring Strategie opgesteld:

Jessie Lensing & Yente Kuperus



# Rijnlands Monitoring Strategie - Totstandkoming



2018-2020

2020

2022

2023-2024

2024

A1 Gedegen  
Monitoringplan

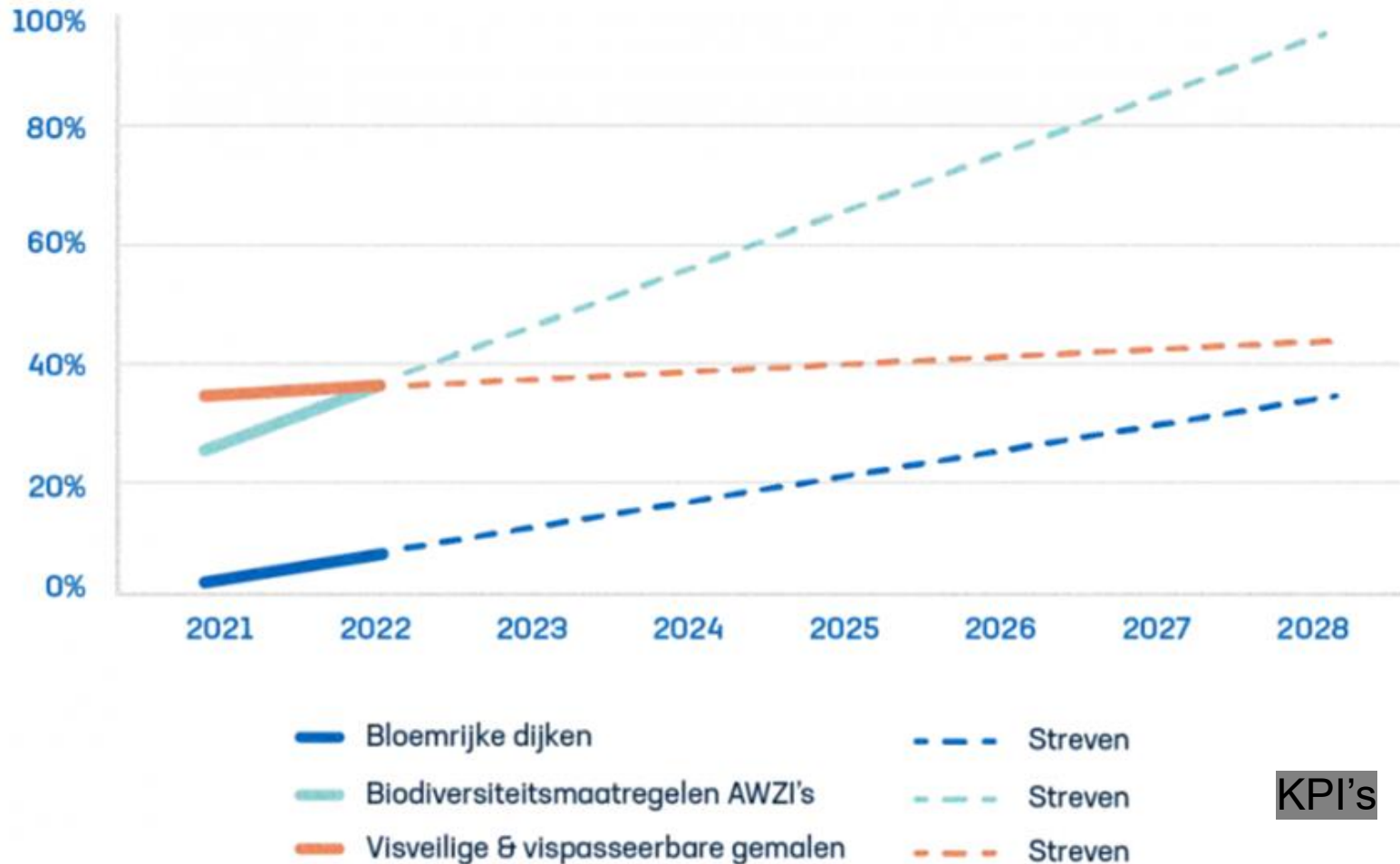
COP

VV 10-11-2024

# Wat deden we al?

## WBP6

### Versterken biodiversiteit percentage eigen assets waar maatregelen zijn genomen



KPI's

# Rijnlands Monitoring Strategie - Kaders

Aquatisch domein:

- Voldoen aan goede toestand
- KRW + Doelen voor Overig Water
- N2000 gebieden zijn KRW waterlichamen

Terrestrische domeinen:

- Basis Kwaliteit Natuur (BKN; LVVN)
- Waterschappen participeren bij de ontwikkeling BKN

Indicatoren & drempels en streefwaarden uit het Raamwerk V2.0

Ervaring mee opdoen



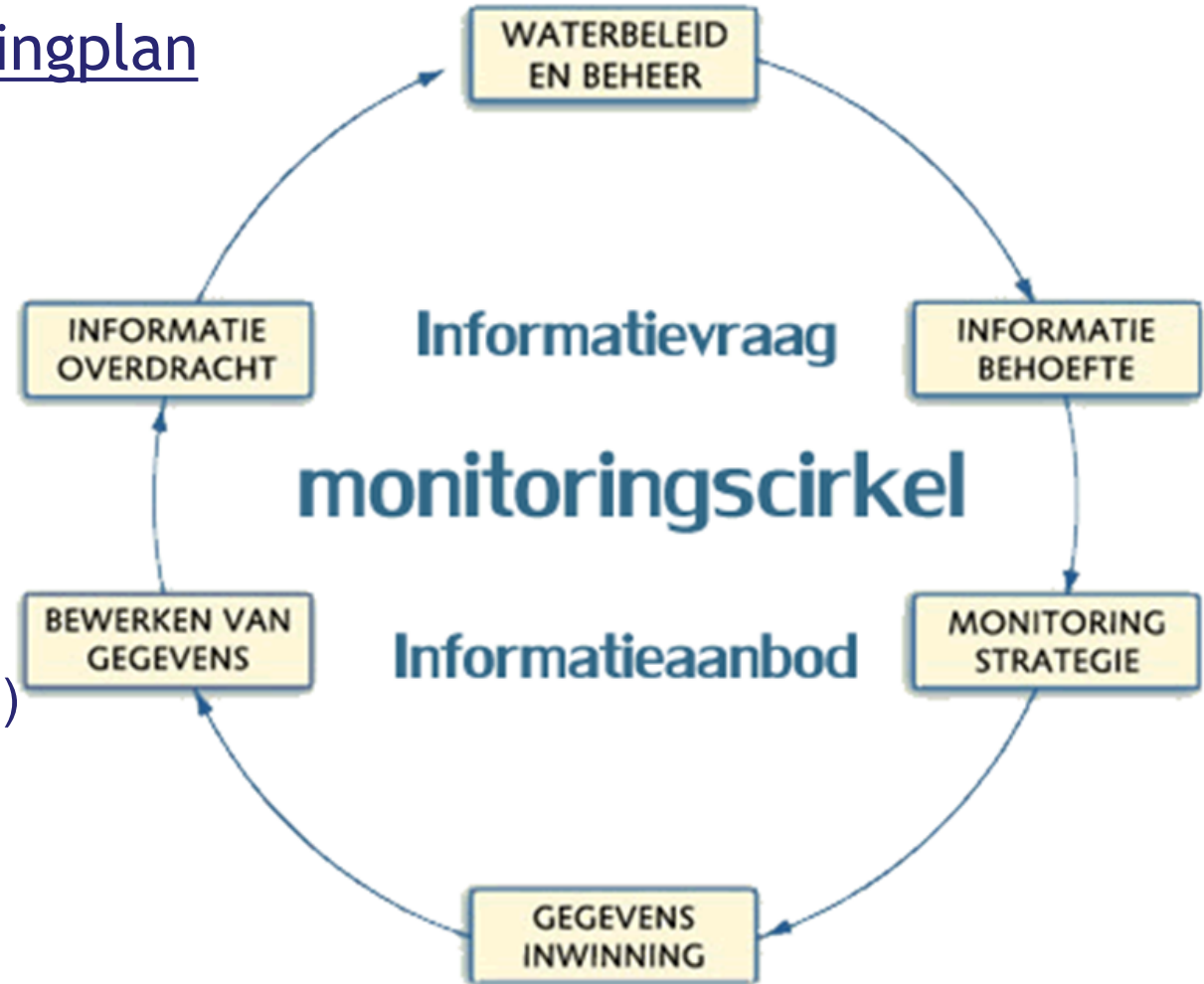
# Rijnlands Monitoring Strategie

A1 > opstellen van een Gedegen monitoringplan

Veelomvattend en complexe materie

## Raamwerk V1.0 & V2.0

- Structureren
- Kaders
- Drempel en streefwaarden
- Beleidsdoelen vaststellen (in ontwikkeling)





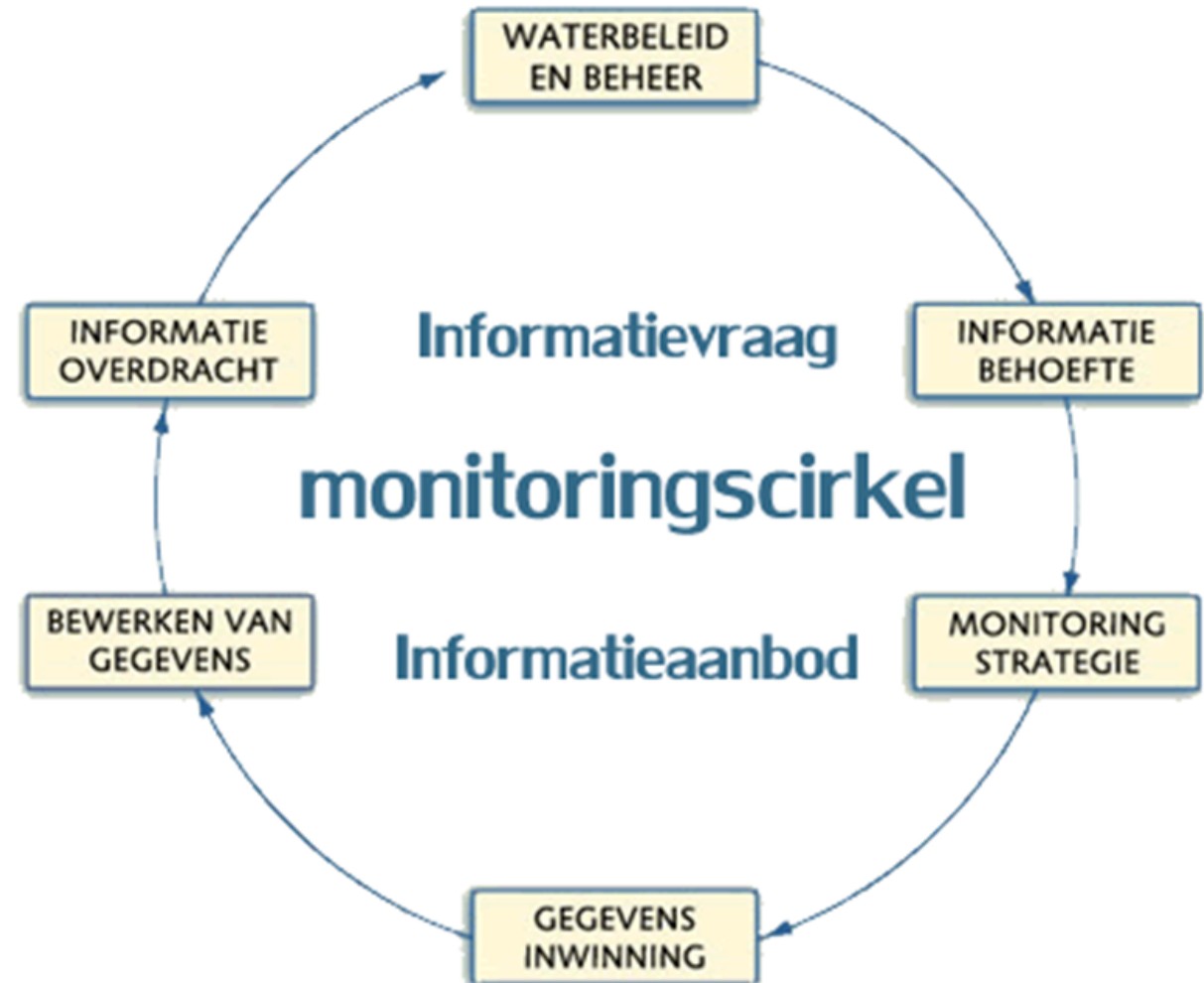
# Rijnlands Monitoring Strategie: voor wie en wat?

- Intern

- Informatie behoefte; OG
- Feiten vastleggen (wanneer, wat; hoe)?
- Kwaliteit data
- Data duiding
- Rapporteren
- Overzicht creëren activiteiten

- Extern

- Hoe erover communiceren?
- (Digitaal Toegankelijk Dashboard)



## 4 Onderwerpen uit de Raamwerk: inzoomen

Aanbevelingen uit de COP van het Raamwerk overgenomen: begin met 1<sup>ste</sup> vier onderwerpen:

- A. Gebiedseigen ecologische waterkwaliteit
- B. Realiseren Blauwgroen Netwerk
- C. Gebiedseigen biodiversiteit op terrestrische waterschapsdomeinen
- D. Biodiversiteit opnemen in beheer en onderhoud

Aanpak des Rijnlands; ieder waterschap heeft een eigen structuur en gebiedsinrichting. We staan nog aan het begin!

# 4 Onderwerpen uit de Strategie: inzoomen

Wat staat er in het Raamwerk V1.0 en V2.0 (het hoe):

**Tabel A: Raamwerk Biodiversiteit binnen de waterschapsdomeinen, v1.0**

Het raamwerk bestaat uit indicatoren gericht op beleid, maatregelen, en effect. Effectindicatoren zijn daarbij opgedeeld in 'groene' indicatoren (groen-gekleurde cellen in het raamwerk), waarbij focus ligt op effectmonitoring van biodiversiteit, en 'grijze' indicatoren (grijs-gekleurde cellen in het raamwerk) in de vorm van KPI's, waarvan focus ligt op

uitvoering maatregelen en randvoorwaarden. Sturing ligt op uitvoering maatregelen en randvoorwaarden, aangegeven met vetgedrukte tekst. Dit omdat indicator- en doelsoorten voor biodiversiteit vaak nog niet geïdentificeerd zijn; deze kennislacunes worden aangegeven met grijze tekst. KPI's, drempel-, en streefwaarden worden samengevat in Tabel B. Zie voor praktische handelingen richtinggevend effectmonitoring en biotische indicatoren Tabel C.

Thema Biodiversiteit Waterschappen	Onderwerp (voortkomend uit pressures)	Indicatoren gericht op:			Gerelateerd waterschapsdomein/monitoring advies				
		Beleids Drivers, Responses	Maatregelen	Effect:	Wateren	Oevers	Diïken	Terreinen	Landschap
	Focus monitoring op?				Overzicht Tabel B,				
	Proces (Biodiversiteit)	Handelingsperspectief (wat moet er gebeuren om het probleem op te lossen? (regelenpakket verbeteren, mitigeren en compenseren))							
Doelen position paper UvW	Waarom?	I.1 Versterken biodiversiteit in waterschapsdomeinen	I.2 Maatregelenpakketten m.b.t. biodiversiteit	I.3 Randvoorwaarden m.b.t. biodiversiteit	X	X	X	X	X
Uitvoering (tactisch/operationeel)	Wat?	II.1 Beleid maken m.b.t. doelen position paper gericht op versterken biodiversiteit (A-C) en mitigeren negatieve impact (D-G)	II.2 Maatregelapakketten m.b.t. doelen position paper gericht versterken (A-C) mitigeren (D-G)	II.3 Randvoorwaarden m.b.t. doelen position paper gericht versterken (A-C) mitigeren (D-G)	X	X	X	X	X
	Uitwerking (hoe) naar onderwerpen en indicatoren m.b.t. handelingsperspectief (wat moet er gebeuren om het probleem op te lossen?)								
		A.1 Ecologische waterkwaliteit genomen in beleid, met in acht name van gebiedseigenheid (1)	A.2 Maatregelen om gebiedseigen ecologische waterkwaliteit te realiseren (2)	A.3 Randvoorwaarden m.b.t. gebiedseigenheid (2)	X	X			
		B.1 Realiseren van Blauwgroen netwerk en mogelijkheid tot verwildering opgenomen in beleid/programma's en verandering samen	B.2 Maatregelen om verbindingen, samenwerkingsverbanden, en verwildering	B.3 Gerealiseerde randvoorwaarden m.b.t. verwildering (4)					X
		B.3. Aanwezigheid beschermde/indicatorsoorten							

2 Thema's  
7 Onderwerpen

Verankering in beleid  
Maatregelen

Effect:

Aanwezige biodiversiteit

Randvoorwaarden voor biodiversiteit gerealiseerd

KPI-systematiek

5 ws-domeinen

# A: Gebiedseigen Aquatische biodiversiteit

	A2. Maatregel	A3. Effect (grijs)	A3. Effect (groen)
1. Ecologische waterkwaliteit opnemen in beleid	1. Uitvoering van maatregelen om gebiedseigen ecologische waterkwaliteit te realiseren		1. Ecologische kwaliteitsratio's (EKR)
	2. Leveren van data aan Informatiehuis Water		2. Biodiversiteit van macrofauna met inachtnaam van gebiedseigenheid
			3. Biodiversiteit van waterplanten met in acht name van gebiedseigenheid

# A: Gebiedseigen Aquatische biodiversiteit

KRW



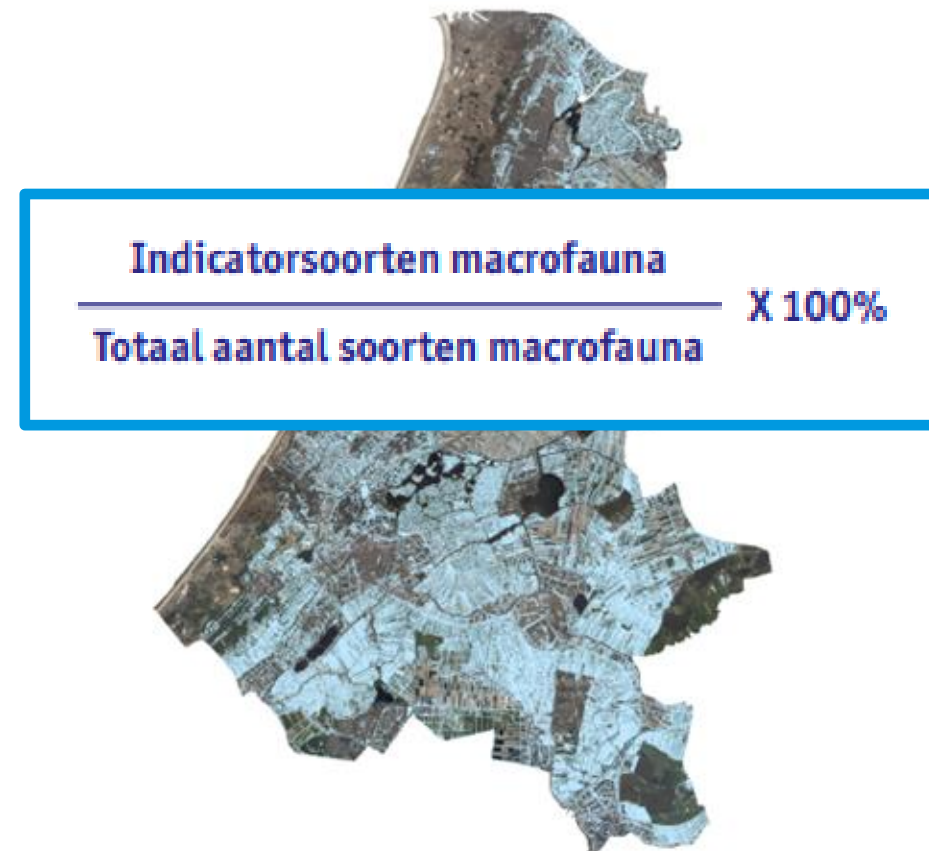
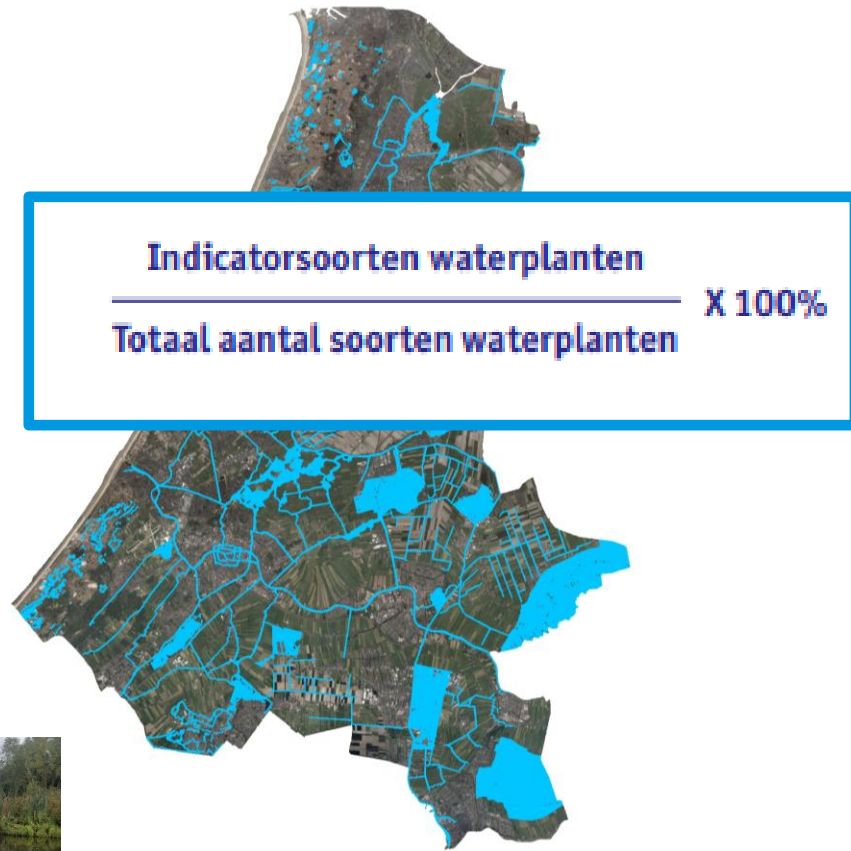
Overig water



EKR	Natuurlijke wateren	Sterk veranderde of Kunstmatige wateren
	GET	GEP
1,0	Zeer Goed	Goed
0,8	Goed	Goed
0,6	Matig	Matig
0,4	Ontoereikend	Ontoereikend
0,2	Slecht	Slecht
0,0	Slecht	Slecht
	Beken Rivieren Meren	Sloten Kanalen Veenplassen

# A: Gebiedseigen Aquatische biodiversiteit

## Indicatoren Biodiversiteit



# A: Gebiedseigen Aquatische biodiversiteit

Indicatoren Biodiversiteit (Streef en drempelwaarden; GEP/GET)



Watertypen met bijbehorende drempelwaarden (DW) en streefwaarden (SW) in %:

M1a	DW: 48 SW: 63	M16	DW: 25 SW: 41	R1	DW: 27 SW: 56
M1b	DW: 51 SW: 69	M17	DW: 25 SW: 41	R2	DW: 38 SW: 80
M2	DW: 50 SW: 65	M18	DW: 25 SW: 41	R3	DW: 20 SW: 60
M3	DW: 46 SW: 60	M19	DW: 25 SW: 41	R4a	DW: 16 SW: 30
M4	DW: 46 SW: 60	M20	DW: 25 SW: 41		
M5	DW: 13 SW: 21	M21	DW: 25 SW: 41		
M6a	DW: 47 SW: 61	M22	DW: 25 SW: 41		
M6b	DW: 41 SW: 58	M23	DW: 25 SW: 41		

Watertypen met bijbehorende adviesdrempelwaarden (DW) en adviesstreefwaarden (SW) in %:

M1a	DW: 12 SW: 25	M16	-	R1	-
M1b	DW: 12 SW: 25	M17	-	R2	-
M2	DW: 12 SW: 25	M18	-	R3	DW: 12 SW: 25
M3	DW: 12 SW: 25	M19	-	R4a	DW: 25 SW: 50
M4	DW: 12 SW: 25	M20	-	R4b	DW: 25 SW: 50
M5	DW: 12 SW: 25	M21	-	R5	DW: 25 SW: 50
M6a	DW: 12 SW: 25	M22	-	R6	DW: 25 SW: 50
M6b	DW: 12 SW: 25	M23	-	R7	DW: 25 SW: 50

Veel data  
Data analyseren en duiden  
Relatie met GEP/GET en scores op maatlatten

# B: Realiseren Blauwgroen Netwerk

B1. Beleid	B2. Maatregel	B3. Effect (grijs)	B3. Effect (groen)
1. Realiseren van Blauwgroen netwerk en opnemen in beleid/programma , en geborgde samenwerkingen	1. Samenwerkingen aangaan om het Blauwgroene Netwerk te realiseren	1. Gewenste verbindingen gerealiseerd	
		2. Aandeel (% lengte) van oevers natuurvriendelijk ingericht en beheerd	



# B: Realiseren Blauwgroen Netwerk

Overzichten van:

watersysteem



assets: gemalen/zuiveringen



N2000-NNN



# B: Realiseren Blauwgroen Netwerk

Ambitiekaart:



- **Verbindingen**
- NVO's
- Vismigratie
- Bloemrijke dijken
- Verbeteren Ecologische waterkwaliteit
- Akkerranden

## Drempel en Streefwaarden

B3.1 'gewenste verbindingen gerealiseerd'  
 DW 50%  
 SW 100%.

Hiervoor is meer zicht nodig op de elementen & de relatie met het gevoerde beleid: natuurvriendelijke oevers, visveilige gemalen, bloemrijke dijken



# C: Terrestrische biodiversiteit

C1. Beleid	C2. Maatregel	C3. Effect (grijs)	C3. Effect (groen)
1. Terrestrische biodiversiteit opgenomen in beleid	1. Vorm grasland waar mogelijk om tot kruidenrijk grasland		1. Kruidenrijke graslanden
	2. Pachtcontracten aanpassen		2. Oevervegetatie
			3. Kwartiertellingen dagvlinders

# C: Terrestrische biodiversiteit: AWZI terreinen

19 AWZI terreinen

16 geïnventariseerd

- Nectar index langs transecten
  - Drempelwaarde NI = 3
  - Streefwaarde NI = 5
- Kwartiertellingen vlinders
- Inventarisatie vegetatietypen (10)

A Gemaaid grasland

G Vijvervegetatie

B Hoog grasland

H Schaduw veg. (bv. onder zonnepanelen)

C Bloemrijk

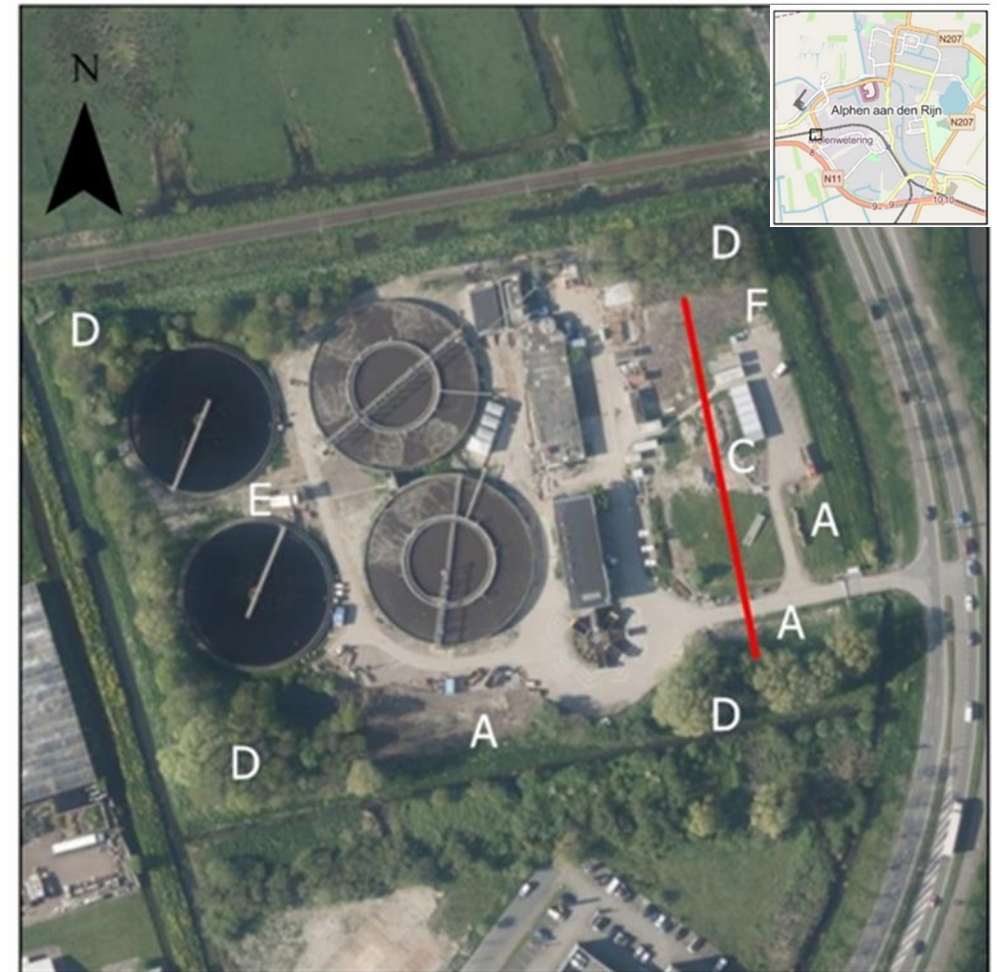
I Grasland met bomen

D Bos

J Sloot

E Struikgewas

F Rietland



0 50 100 200 Meter

# C: Terrestrische biodiversiteit: dijken

- Programma DIRK (Dijkversterking Regionale Keringen): bloemrijk inzaaien daar waar mogelijk.
- Monitoring programma in ontwikkeling: **grijze** als **groene** indicatoren.
- Nul-situatie Spaarndammerdijk in beeld gebracht door de Vlinderstichting/Floron (NI)

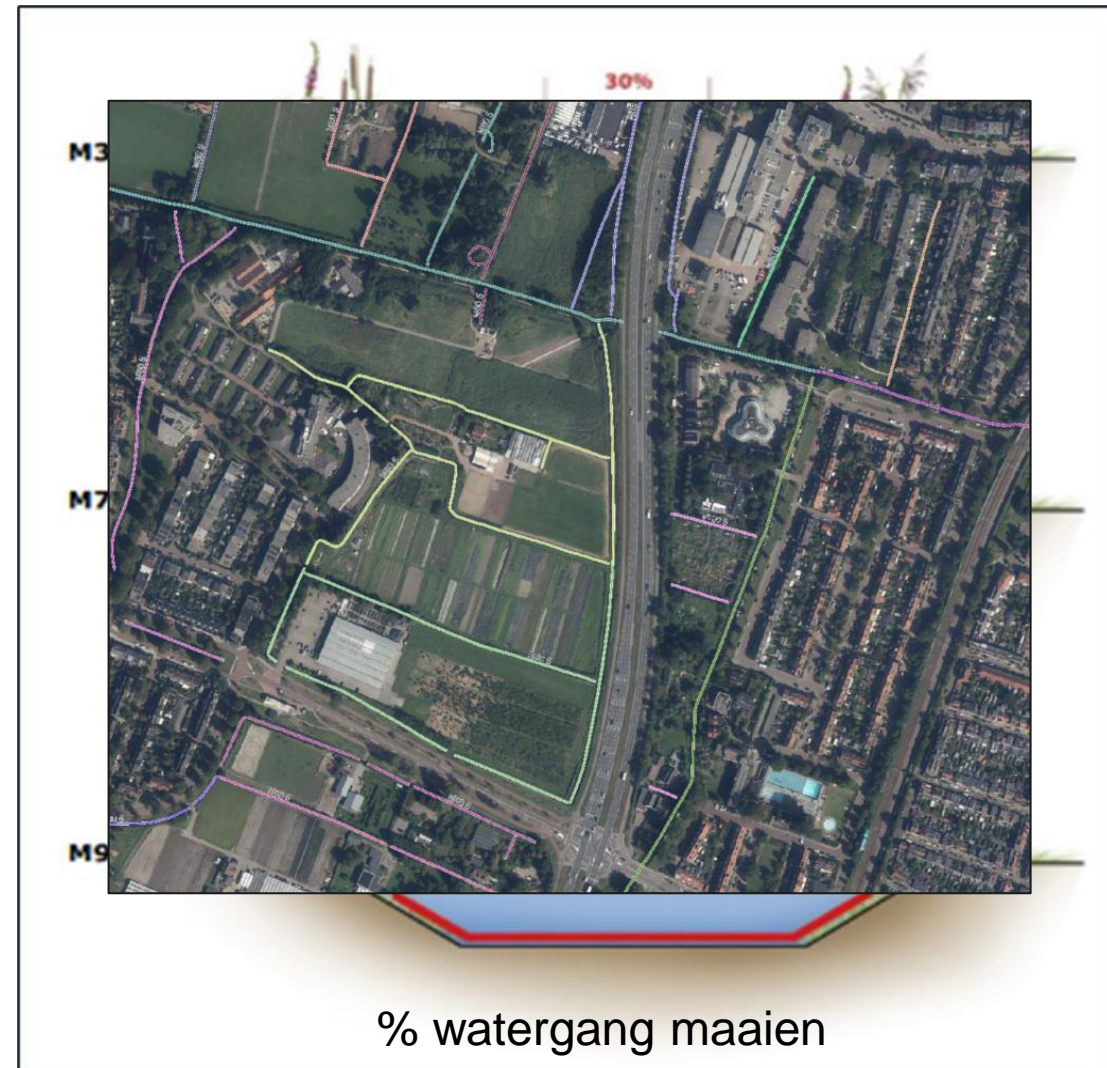


# D: Biodiversiteit opnemen in Beheer en Onderhoud

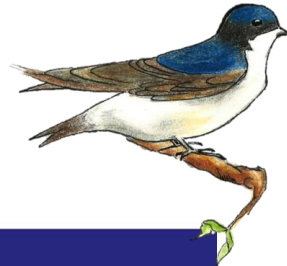
D1. Beleid	D2. Maatregel	D3. Effect (grijs)	D3. Effect (groen)
1. Bovenwettelijke eisen voor biodiversiteit meenemen in aanbestedingen	1. Gebruik van keurmerk voor beheer van groenstroken	1. Aandeel in eigen beheer (% oppervlakte of lengte van areaal) van goed uitgevoerde maatregel	
2. Opname van beheer gericht op specifieke soorten in beleid	2. Gebruik van keurmerk voor beheer van oevers		

# D: Biodiversiteit opnemen in Beheer en Onderhoud

- Terrestrisch als aquatisch ecologische maai- dan wel onderhoudsbestekken;
- Toezichthouders spreken aannemers hierop aan;
- Effectmonitoring: p.m.



# Samenvatting - conclusies



## Monitoringstrategie Biodiversiteit

Wat gaan we meten in de periode 2024 - 2030

15 oktober 2024





# Samenvatting - conclusies

We staan nog aan het begin in het zichtbaar maken van de resultaten van activiteiten die bijdragen aan het versterken van de biodiversiteit

Informatie over biodiversiteit op verschillende plekken binnen de organisatie (> 900 collega's)

Dus werken aan biodiversiteit vergt samenwerking met:

- ⇒ Intern > teams M&K, Beleid, Beheer en Onderhoud, Proces en Relatie
- ⇒ Extern > gebiedspartijen

Communiceren via Digitaal Toegankelijk Dashboard

Ervaring opdoen met Drempel-Streefwaarden en Doelen >

Delen van kennis hierover met andere waterschappen blijft van toegevoegde waarde (eventueel via nieuwe CoP's op onderwerpen)

# Tijdpad en hoe gaan we verder?

- 2022/2024 Landelijke ontwikkeling concept Raamwerk Biodiversiteit V1.0 en V2.0
- 2024 Vertalen raamwerk en interne informatiebehoefte naar monitoringsstrategie (vastgesteld in D&H; V.V. 17-11-2025)
- 2025 Natuurvriendelijke oevers; strategie monitoring bloemrijke dijken; inzicht in aquatische biodiversiteit; synergie met (effect)monitoring KRW (relatie (deel)maatlaten en biodiversiteit)
- 2026 Ontwikkelen Dashboard
- 2027/2030 Herhaling onderzoeken: Spaarndammerdijk/AWZI-terreinen: hoe staat de biodiversiteit ervoor?

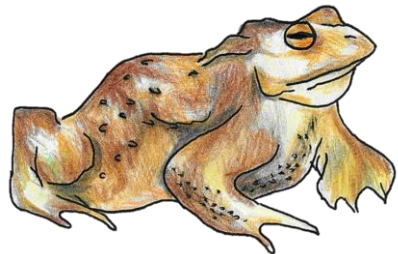
# Rijnlands Tiny Five

Communicatief  
Monitoring: verspreidingskaarten NDFF; 3 jaarlijks



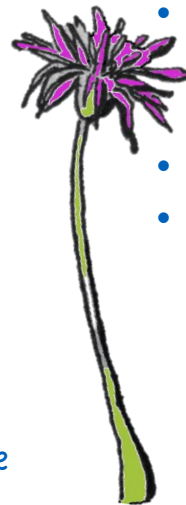
huiszwaluw

- open agrarische gebieden
- in de buurt van water, insecten
- modder om nestjes te metselen



gewone pad

- natuurgebieden, park, tuin
- gezond water, natuurlijk aflopende oever nodig
- paddentrek, kwetsbaar, gevaar van verkeer.



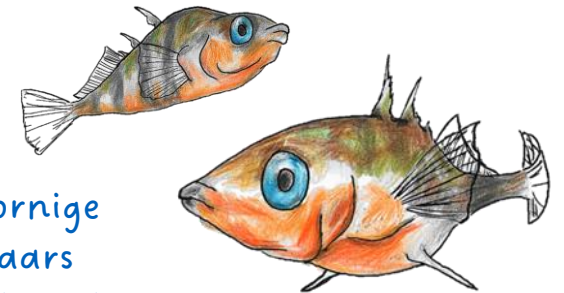
knoopkruid

- duinen, bermen, hooi- en graslanden en dijken
- passend maaibeleid
- bezoekende bestuivers als bijen



grote roodoogjuffer

- gezond water, voldoende waterplanten
- oeevervegetatie.
- larven leven 1-2 jaar in het water
- stengels van moerasplanten om te verpoppen



driedoornige stekelbaars

- Zoet-zout
- Obstakels: gemalen

Tenslotte...

**? via de chat**



**stowa**