

Landschapselementen - Wat te innoveren?

Aardobservatie en citizen science

Henk Janssen, NEO



Delft,
3 februari 2025



Boomregister.nl

Landschapselementen

Landschapselementen zijn (half)natuurlijke elementen die ons landschap in belangrijke mate vormgeven.

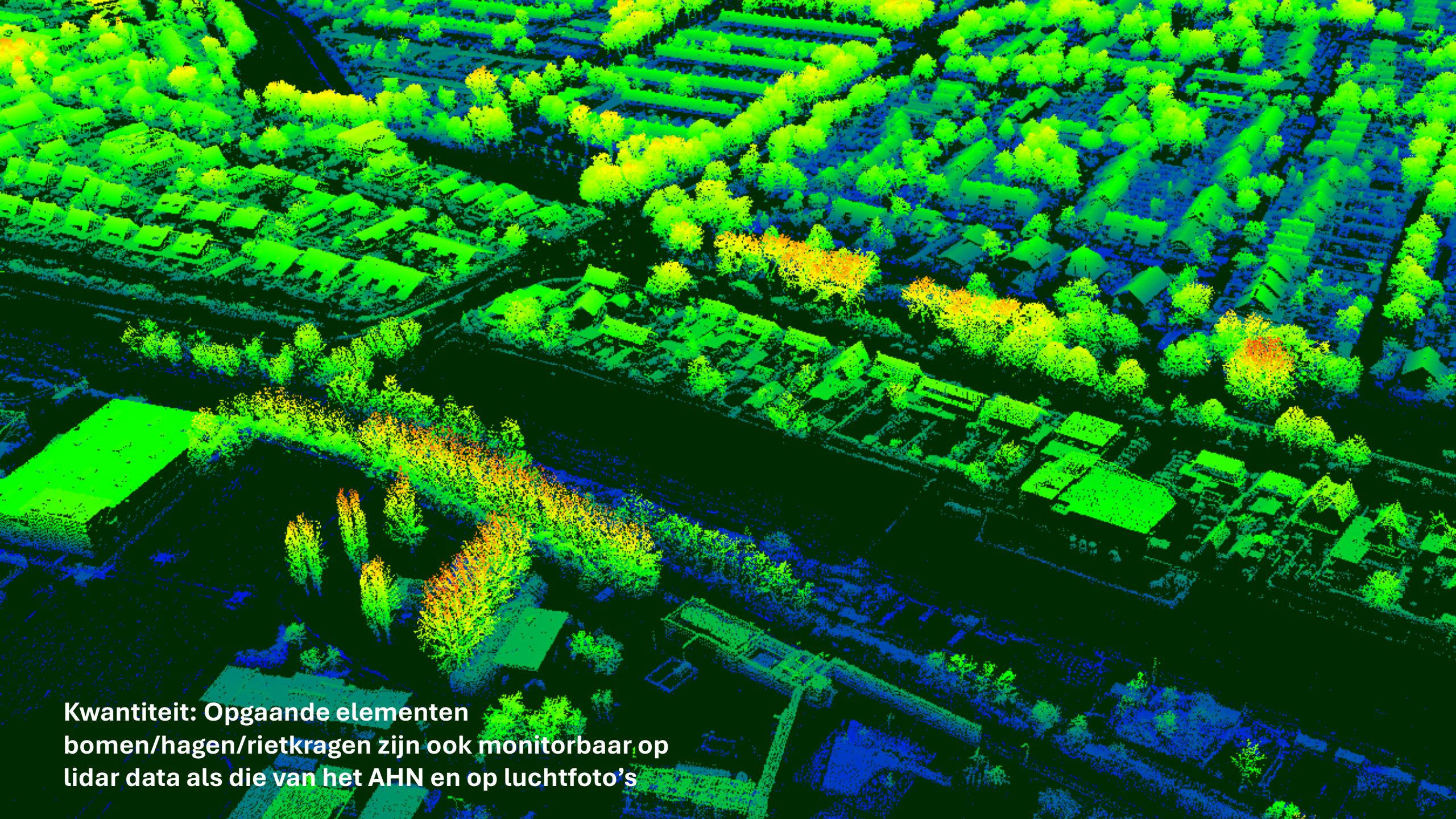
Voorbeelden van groene elementen:
houtwal, knotwilgenrij, hoogstamboomgaard,
kruidenrijke rand.

Voorbeelden blauwe elementen:
sloot, oever, beek, pingo ruïne en poel.

Maar ook holle wegen, zandwegen en graften...















Bron: Provincie Overijssel



**Kwantiteit: Opgaande elementen
bomen/hagen/rietkragen zijn ook monitorbaar op
lidar data als die van het AHN en op luchtfoto's**

LASREG: Groene elementen

Groene elementen level 4

- ✓  bos
- ✓  bossingel
- ✓  elzensingel
- ✓  Hoogstamboomgaard
- ✓  houtwal
- ✓  knip- of scheerheg
- ✓  knotboom
- ✓  kruidachtigen
- ✓  laan
- ✓  onbekend
- ✓  solitaire boom
- ✓  struiken
- ✓  struweelhaag
- ✓  vrijliggend bosje



21-09-2024 Pleiades-NEO

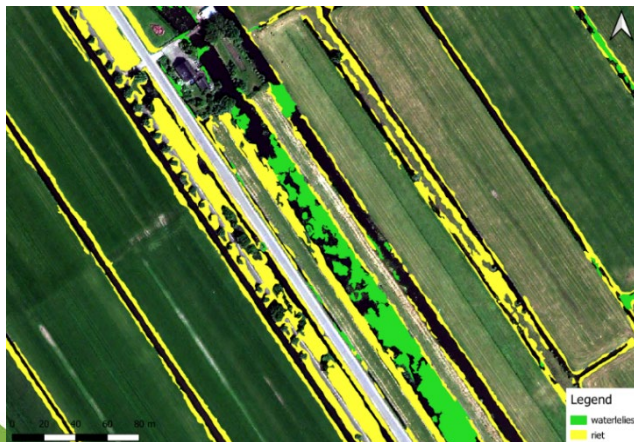
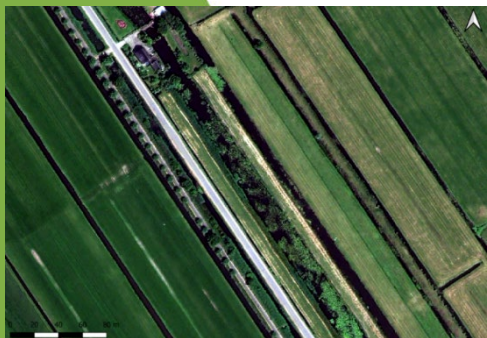
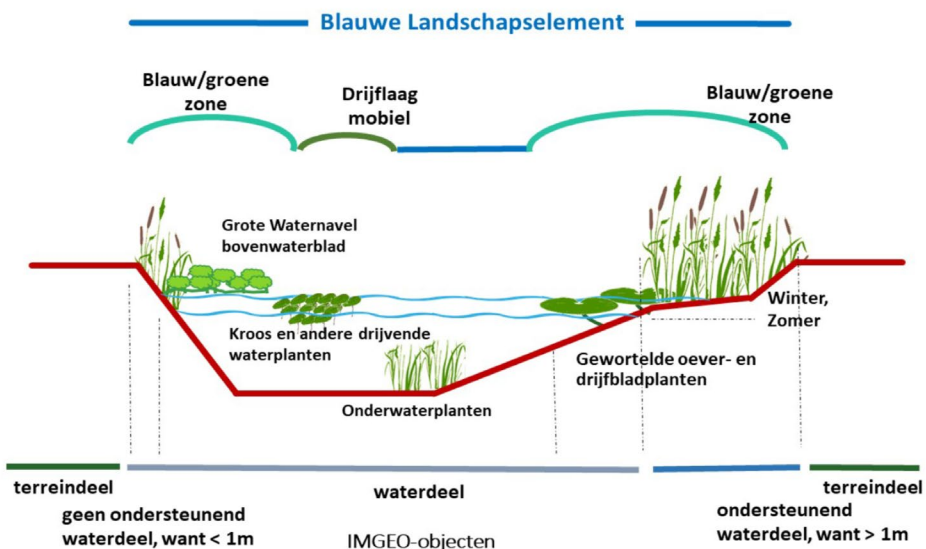


Kwaliteit: Seizoensmonitoring van een poldersloot op satellietbeelden (Satelliet data portaal) en weergave in LASREG



Monitoring Biodiversiteit van de Blauwgroene Zone in Nederland

Het 'ontbrekende puzzelstukje' binnen het Landschapselementenregister



Toegevoegde waarde vanuit het veld

Waarnemingen vanuit het veld zijn van grote toegevoegde waarde:

- Toevoeging van kwalitatieve gegevens die niet of gedeeltelijk met aardobservatie mogelijk zijn (type element, vitaliteit, soort etc.)
- Validatie of automatische waarneming correct is



Boomregister.nl

Belang van Citizen Science

Het Landschap is van ons allemaal en de kwaliteit gaat veel mensen aan het hart.

Citizen Science speelt een belangrijke rol in verrijken van kennis en info van LE's.

- Waarneming.nl
- NDFF (Nationale databank Flora en Fauna)
- Inventarisaties van landschapsorganisaties (voorbeeld: Landschap Erfgoed Utrecht)

Uitdaging: Kwaliteitscontrole op content, dekking, representativiteit, inwinningsprotocol

Discussie/Vragen

Stelling:

Inzet van Citizen Science is een voorwaarde voor het vastleggen van kwalitatieve aspecten van het Landschapselementen Register (LASREG)

Discussie/Vragen

Stelling:

Kritische succesfactoren voor verrijking van LASREG zijn scherpe definities en inwinningsprotocollen

**Dank voor uw
aandacht!**

Henk.Janssen@neo.nl



Boomregister.nl