



Dashboard groenblauwe dooradering



Groenblauwe dooradering landelijk gebied



1 november 2021 – 1 november 2022



10 juni 2022



28 september 2022

Definitiekwesties

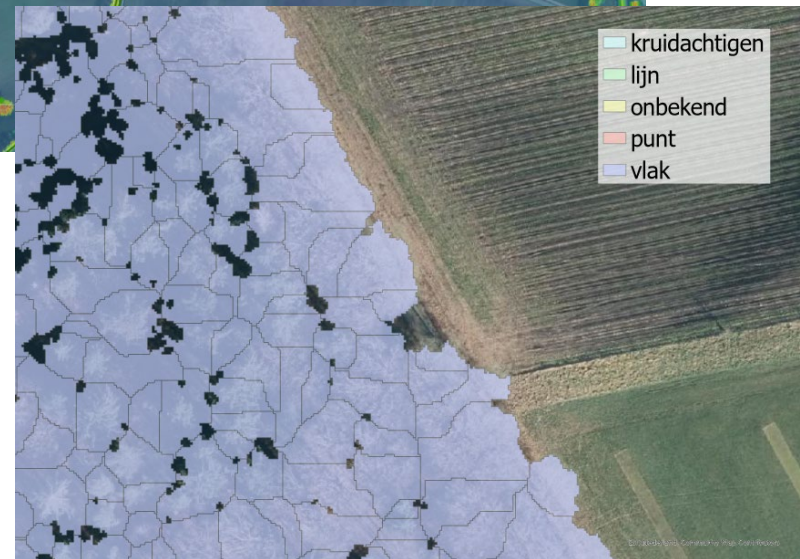
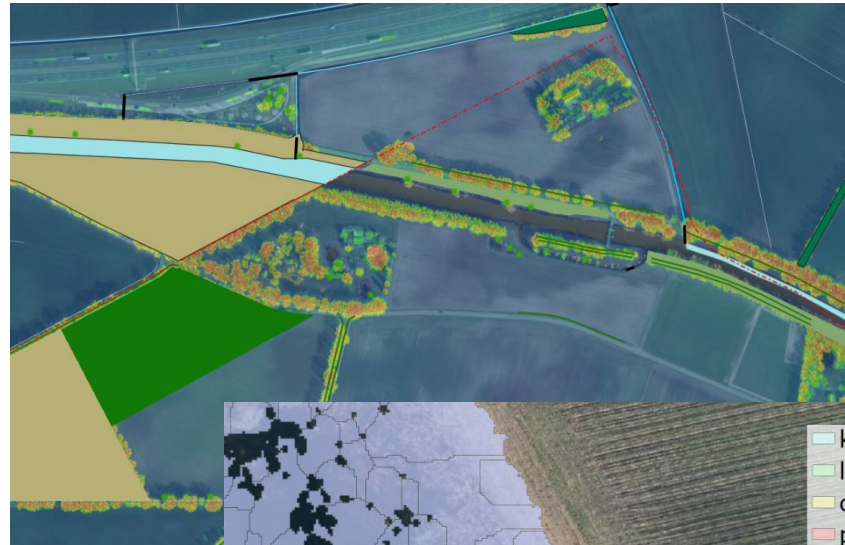
- Landelijk gebied
- Groenblauwe dooradering
- Elementen op erven
- Bermen
- Vaarwegen
- Boomkronen



Input data

Basis dataset gemaakt door NEO:

- Satellietbeelden
- Luchtfoto's
- BGT
- AHN
- Boomregister
- Natuurbeheerplan



Data optimalisatie

Van losse boomkronen naar bos

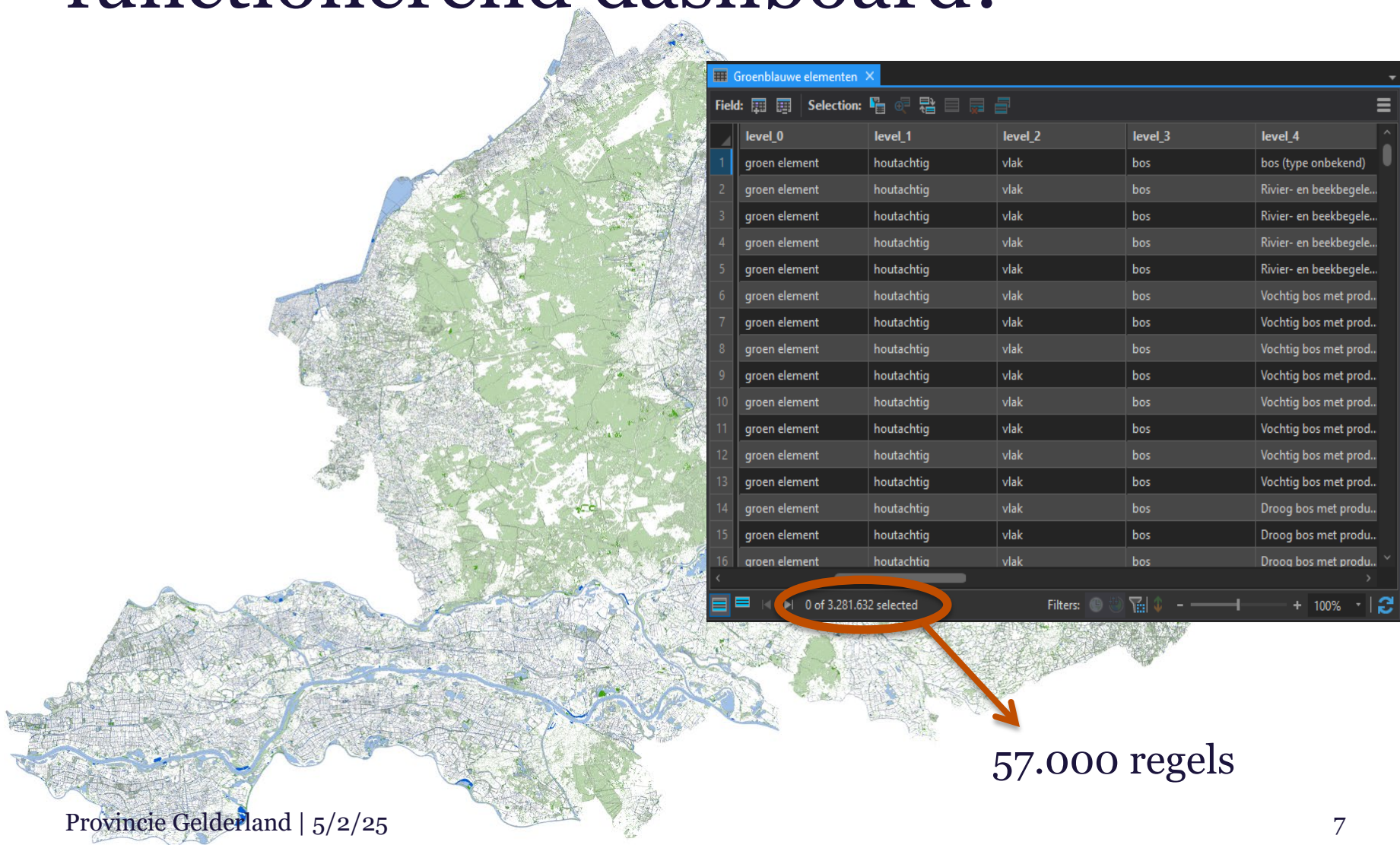


Data optimalisatie

Van losse boomkronen naar bomenrij



Hoe krijg je **dit** nu in een functionerend dashboard?



Groenblauwe dooradering - een bruto nulmeting

Een interactief inzicht in de analyseresultaten van landschapselementen op basis van satellietbeelden

Filters

Gemeente
Geen gemeente geselecteerd

Groene/blauwe elementen

Landschapstype
Geen landschapstype geselecteerd

Dooradering landelijk gebied



Toelichting

Dit dashboard is het resultaat van een kwantitatieve nulmeting van groenblauwe dooradering in het landelijk gebied. Dit betekent dat de kwaliteit van de landschapselementen nog niet is meegenomen. [Klik hier](#) voor een toelichting.

Oppervlakte verdeling groen en blauw



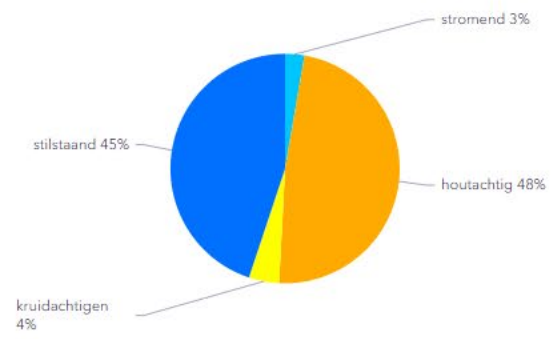
Oppervlakte van elementen

23.549 ha

Totale oppervlak van het geselecteerde gebied: 314.257 ha

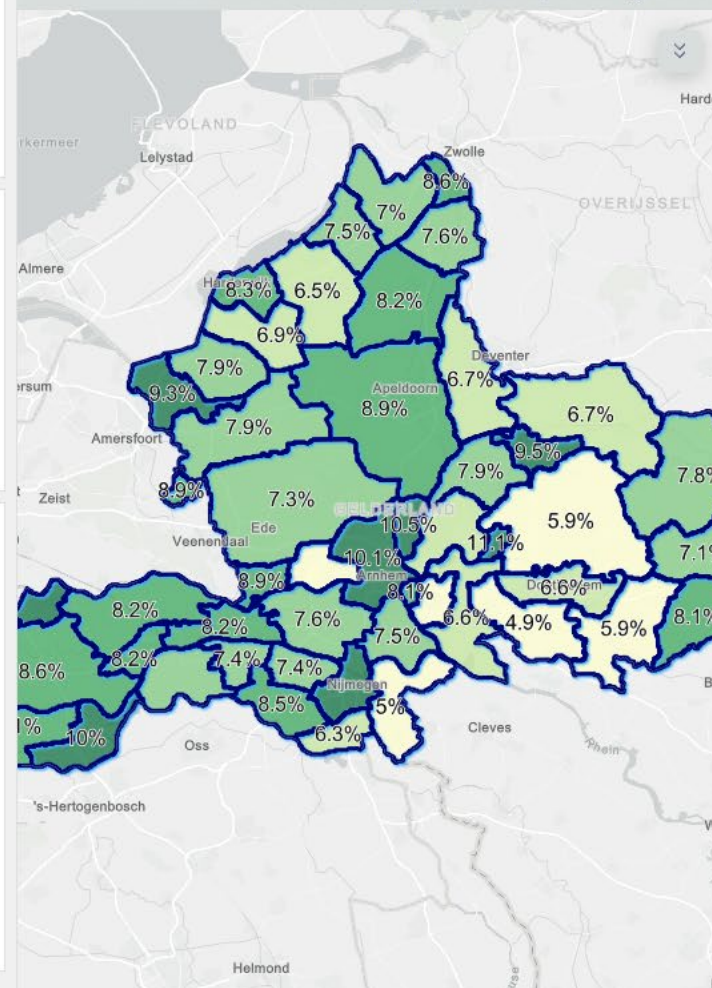
Oppervlakte verdeling

Binnen de toegepaste filtering



Type

Na inzoomen worden de landschapselementen op de kaart getoond.



Land NRW, Kadaster, Esri, TomTom, Garmin, Foursquare, FAO, METI/NASA, ... Powered by Esri

Conclusies en doorontwikkeling

- Definities spelen een grote rol bij totstandkoming van percentage groenblauwe dooradering.
- Kwantiteit vs. Kwaliteit:
 - Kwaliteitskenmerken toevoegen?
- Analyse naar percentage groenblauwe dooradering is door automatisering eenvoudig te reproduceren met nieuwere, actuele data.
 - Monitoring over meerdere jaren is daardoor mogelijk



Vragen?



≡ provincie
Gelderland