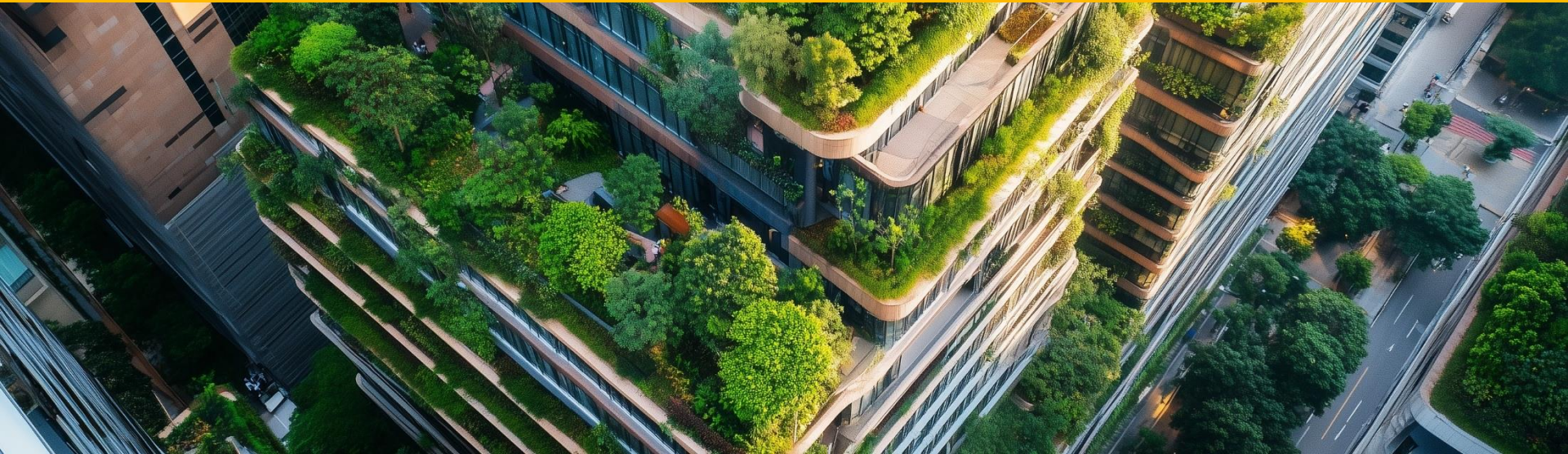


Biodiversiteit & Heijmans

HOE WIJ MEER GEVEN DAN NEMEN





Daan Reith

- Adviseur Biodiversiteit
- Raakpunt Bedrijfsstrategie & Biodiversiteit
- Achtergrond in advieswereld

Biodiversiteit is onderdeel van de pijler duurzaamheid

We verbeteren de biodiversiteit en werken samen met de natuur

WAT
WELZIJN



Wij maken mensen
gelukkiger

WAT
DUURZAAMHEID



Wij geven meer
dan we nemen

HOE
VERBINDING



Wij zorgen samen voor
de grootst mogelijke
stap vooruit

HOE
DUURZAAMHEID

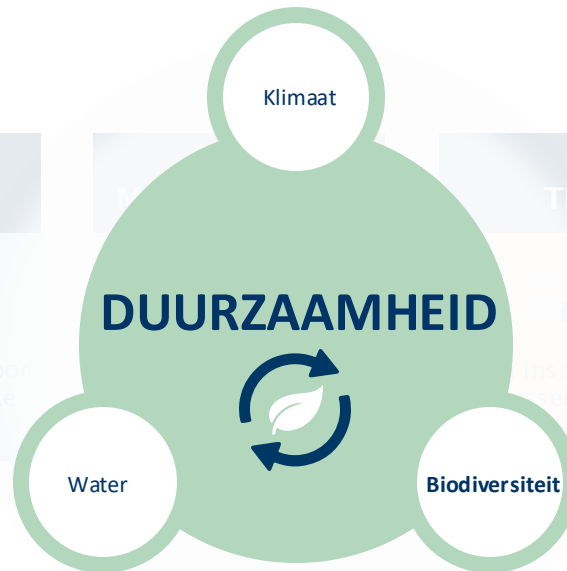


DUURZAAMHEID

WIE
TEAM



Wij inspireren met
levende talenten

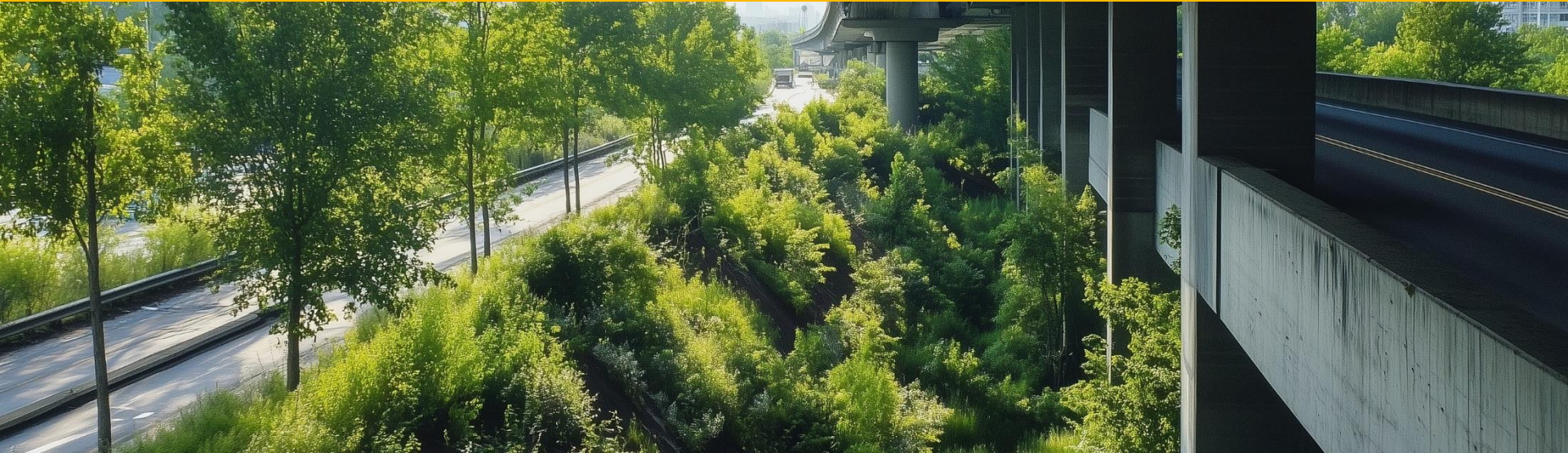


Inhoudsopgave

1. CSRD als bouwsteen voor onze visie Biodiversiteit
2. Biodiversiteitsvisie, maatregelen en doelstellingen
3. Impact, afhankelijkheid, risico's en kansanalyse
4. Conclusie

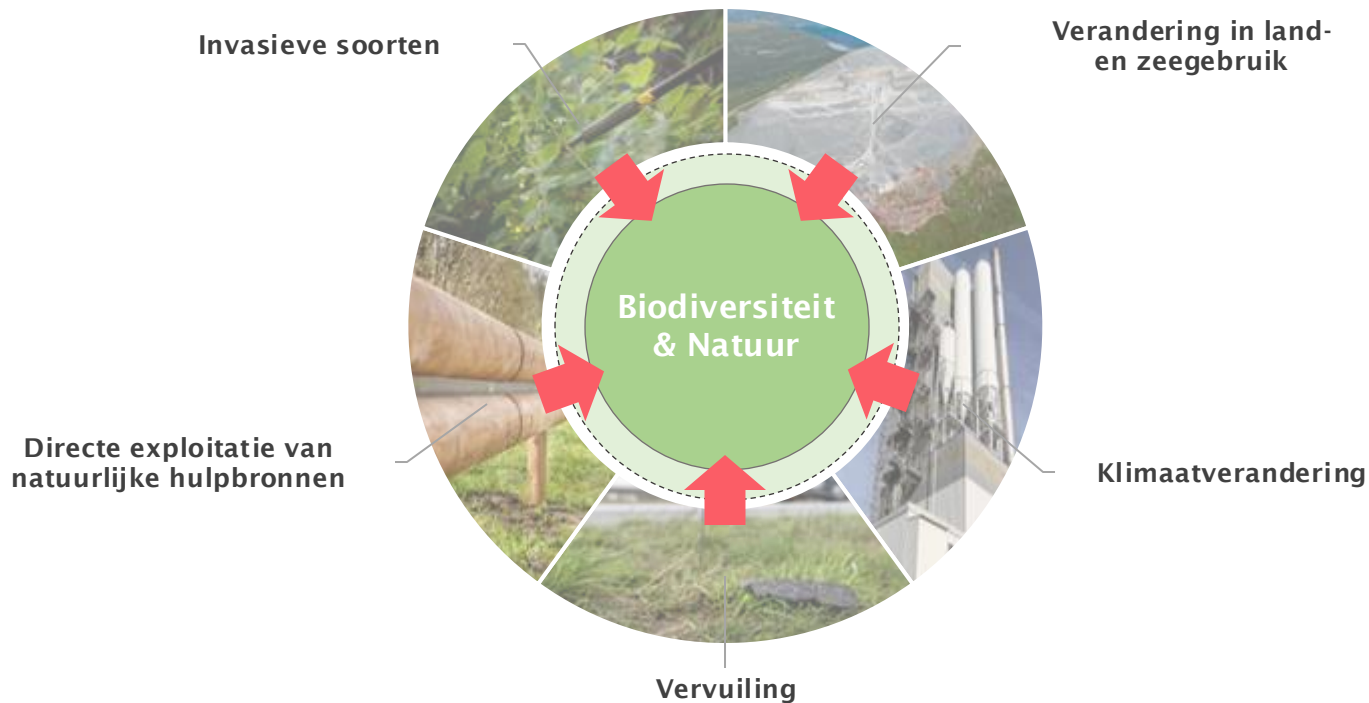
CSRD ESRS E4 als bouwsteen voor onze biodiversiteitsvisie

VOOR HEIJMANS EN DE MAATSCHAPPIJ



Vijf impactfactoren veroorzaken verlies biodiversiteit

Heijmans draagt helaas bij aan deze impacts door zijn werkzaamheden en waardeketen



De CSRD noemt deze ook specifiek

Ook het IPBES, WWF en andere organisaties en frameworks benadrukken deze impactfactoren

AR 4. The **materiality** assessment under ESRS E4 includes the undertaking's:

- (a) contribution to direct **impact drivers** on **biodiversity loss**⁸⁸:
 - i. climate change;
 - ii. **land-use change** (e.g., land artificialisation), **freshwater**-use change and sea-use change;
 - iii. direct exploitation;
 - iv. **invasive alien species**;
 - v. **pollution**; and
 - vi. others.

Tegelijkertijd zijn we afhankelijk van biodiversiteit & natuur

We leunen op de natuur door de diensten die zij levert, zogenaamde ecosystemendiensten



Ook deze worden benoemd binnen de CSRD

Ook deze indeling wordt breed gedragen binnen internationale toonaangevende organisaties

AR 4. The **materiality** assessment under ESRS E4 includes the undertaking's:

...

...

(d) impacts and **dependencies** on **ecosystem services**.

Ecosystem services	The contributions of ecosystems to the benefits that are used in economic and other human activity, respectively the benefits people obtain from ecosystems . In the Millennium Ecosystem Assessment, ecosystem services can be divided into supporting, regulating, provisioning and cultural. The Common International Classification of Ecosystem Services (CICES) classifies types of ecosystems services.
---------------------------	--

heijmans

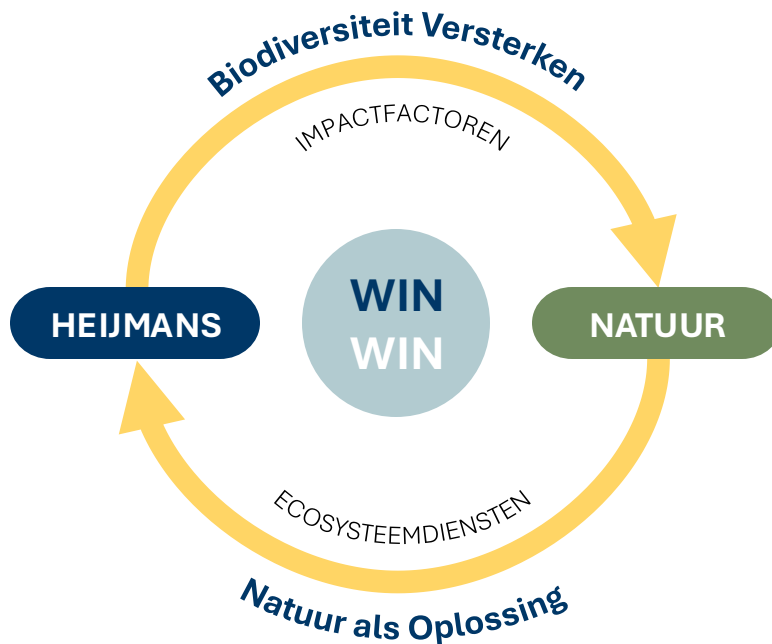
Visie van Heijmans op Biodiversiteit

HOE WIJ MEER GEVEN DAN NEMEN



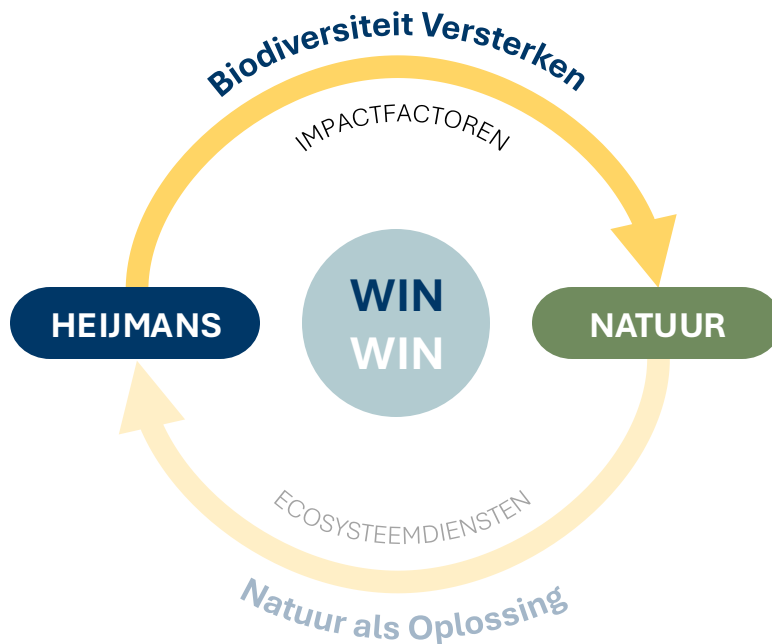
Biodiversiteit en Heijmans: een WIN WIN

Heijmans wil de biodiversiteit versterken en de natuur als oplossing gebruiken



Biodiversiteit en Heijmans: een WIN WIN

Heijmans wil de biodiversiteit versterken en de natuur als oplossing gebruiken



Biodiversiteit versterken door 4 Heijmans impactfactoren

Door aan 4 knoppen te draaien kan Heijmans impact hebben op biodiversiteit (Positief/negatief)

Biodiversiteit Versterken



Biodiversiteit en Heijmans: een WIN WIN

Heijmans wil de biodiversiteit versterken en de natuur als oplossing gebruiken

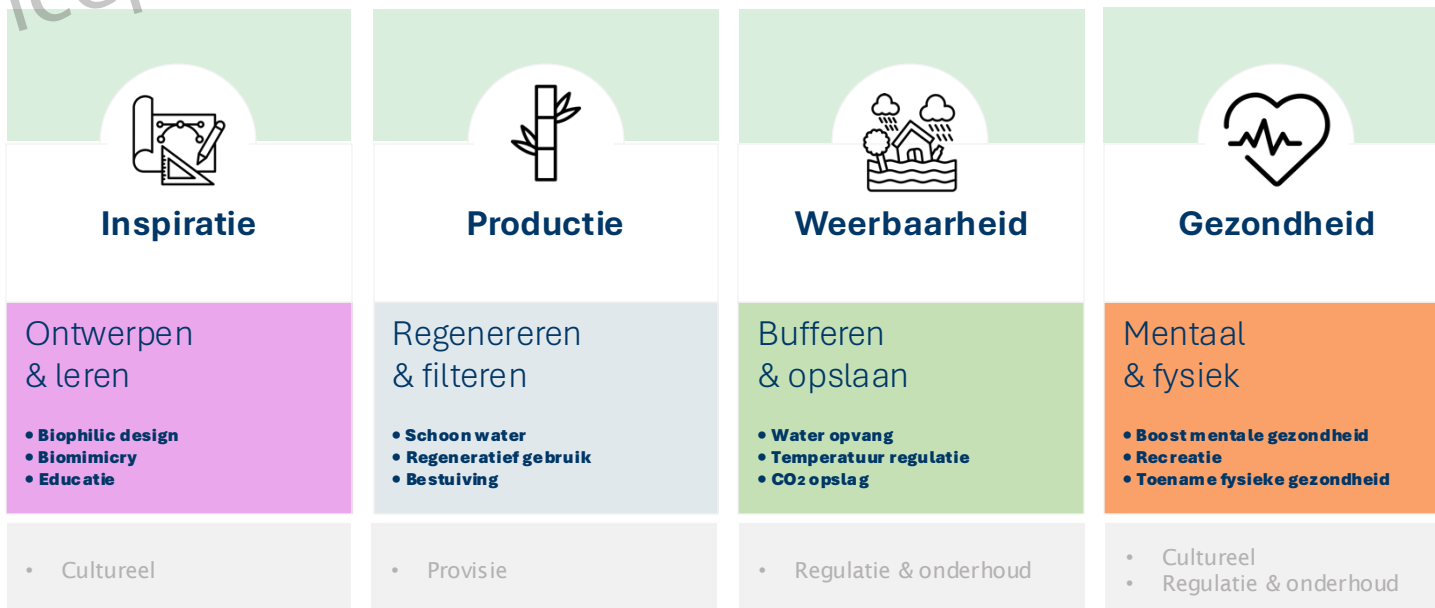


Natuur als oplossing gebruiken door ecosysteemdiensten

Door ecosysteemdiensten te gebruiken kan Heijmans natuur als oplossing inzetten in projecten

Concept

Natuur als Oplossing



Doelen & metrics zijn aangesloten aan de 4 impactfactoren

De doelen zijn absoluut geformuleerd, beperken zich nog binnen onze directe operaties

#	Impactfactor	Doel	Metric	Unit
1	Ruimte voor Natuur	Vanaf 2030 voegt elk materieel bevonden project netto oppervlakte natuur toe.	Vierkante meters natuur (zowel horizontaal als verticaal)	m2 (binnen en buiten projectgrenzen)
2	Soortenrijkdom	Vanaf 2030 draagt elk materieel bevonden projecten bij aan de toename van soortenrijkdom.	Aantal biotopen (leefomgevingen) toegevoegd per project	Aantal biotopen
3	Omgevingscondities	<i>Nog geen specifiek biodiversiteitsdoel bepaald. Klimaat doelstellingen dragen hier wel bij.</i>	<i>N.v.t.</i>	<i>N.v.t.</i>
4	Natuur als Grondstof	<i>Nog geen specifiek biodiversiteitsdoel bepaald. Water doelstellingen dragen hier wel bij.</i>	<i>N.v.t.</i>	<i>N.v.t.</i>

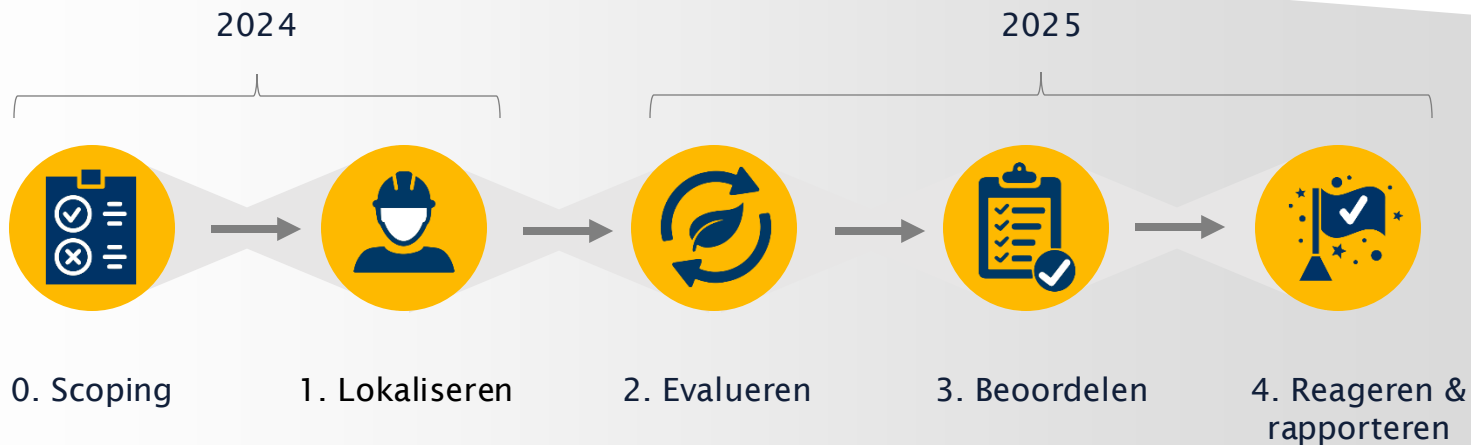
Impact, afhankelijkheden, risico's en kansen analyse

IMPACTS, AFHANKELIJKHEDEN, RISICO'S EN KANSEN IN KAART BRENGEN VOLGENS DE CSRD



Voor de analyse heeft Heijmans de LEAP approach gebruikt

De LEAP approach is onderdeel van het internationale TNFD framework



0. Scoping: Waar begin je?

Door je economische activiteiten te koppelen aan databases is een eerste scopingstap mogelijk

Heijmans Directe Economische Activiteiten

Bedrijfsstroom	ISIC Group
Infra, Bouw & Techniek, Utiliteit	Construction of buildings
	Construction of roads and railways
	Electrical, plumbing and other construction installation activities
Vastgoed	Real estate activities with own or leased property
	Real estate activities on a fee or contract basis.
Kantooractiviteiten	Activities of head offices
Transport	Other transportation support activities
	Warehousing and storage
Etc.	Etc.

Materiele activiteiten op basis van impacts & afhankelijkheden



Direct operations 2024

Waardeketen 2025

0. Scoping: Bepaling materiele locaties & activiteiten

ENCORE database helpt je vervolgens met een eerste inschatting op je impacts & afhankelijkheden

ISIC Group	Materialiteit Average	Impacts						
		Ruimte voor Natuur			Soortenrijkdom		Omgev	
		Land-, freshwater- and sea-use change			Invasive alien species		Climate chan	
		Area of fresh	Area of seabe	Area of land	Disturbances	Introduction	Emissions of	Emission
Construction of buildings	3,0	3	3	2	5	2	4	2
Construction of roads and railways	2,9	3	3	2	5	2	3	2
Construction of utility projects	3,1	5	3	2	5	2	3	2
Construction of other civil engineering projects	3,1	5	3	2	5	2	3	2
Demolition and site preparation	2,9	3	3	2	5	2	3	2
Electrical, plumbing and other construction installation activities	2,5	2	3	2	3	2	3	2
Building completion and finishing	2,7				3	2	3	2
Other specialized construction activities	2,9	3	3	2	5	2	3	2



Van ~940 materiele locaties
GPS coördinaten opgevraagd

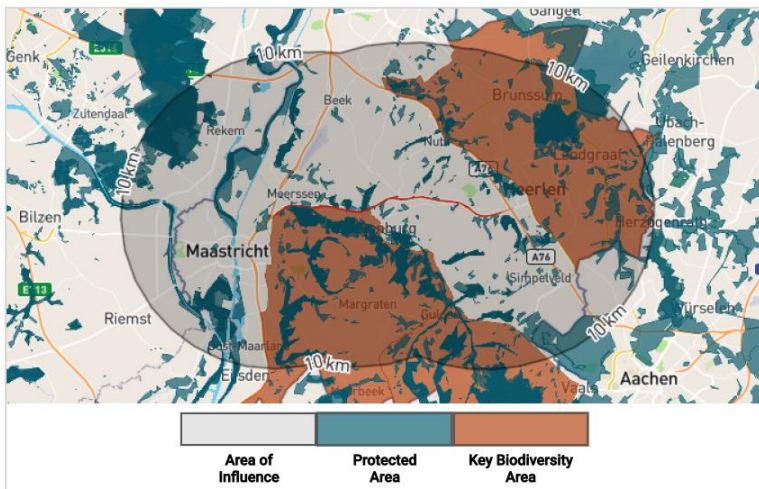


1. Lokaliseren: Uitkomsten IBAT tool

Buffer op basis van economische activiteit, punt/oppervlakte locatie op basis van omvang project

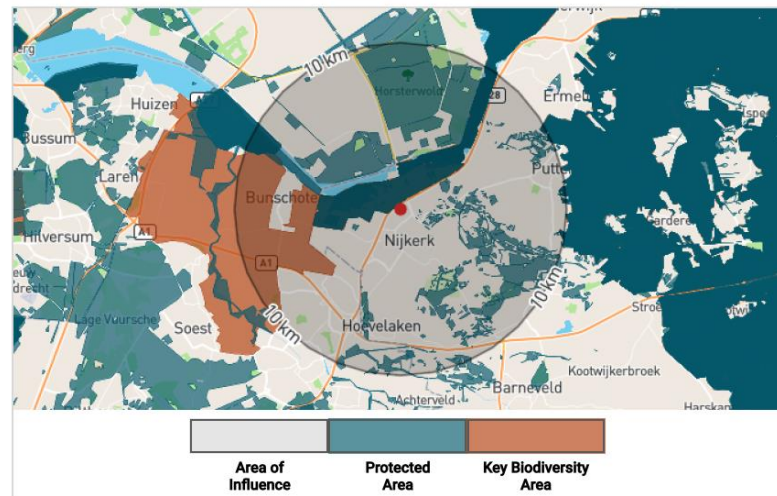
Site Name: G.013624.2.4200 - Maastricht (A79)

- Site Area: 0.7473890345513858 km²
- Buffer Distance: 10 km
- Type of operation: Construction
- Sensitive Site: Yes
- Country: Netherlands
- Distance to area of high biodiversity value: 0.0 km
- Area of ecologically sensitive sites within the Area of Influence: 315.18 km²



Site Name: G.107037.2.4493

- Site Area: 0.0 km²
- Buffer Distance: 10 km
- Type of operation: Construction
- Sensitive Site: Yes
- Country: Netherlands
- Distance to area of high biodiversity value: 0.36 km
- Area of ecologically sensitive sites within the Area of Influence: 114.22 km²



Waardeketen op basis van materialen prioriteren

Heijmans verwacht dat grootste impact op biodiversiteit in de waardeketen ligt



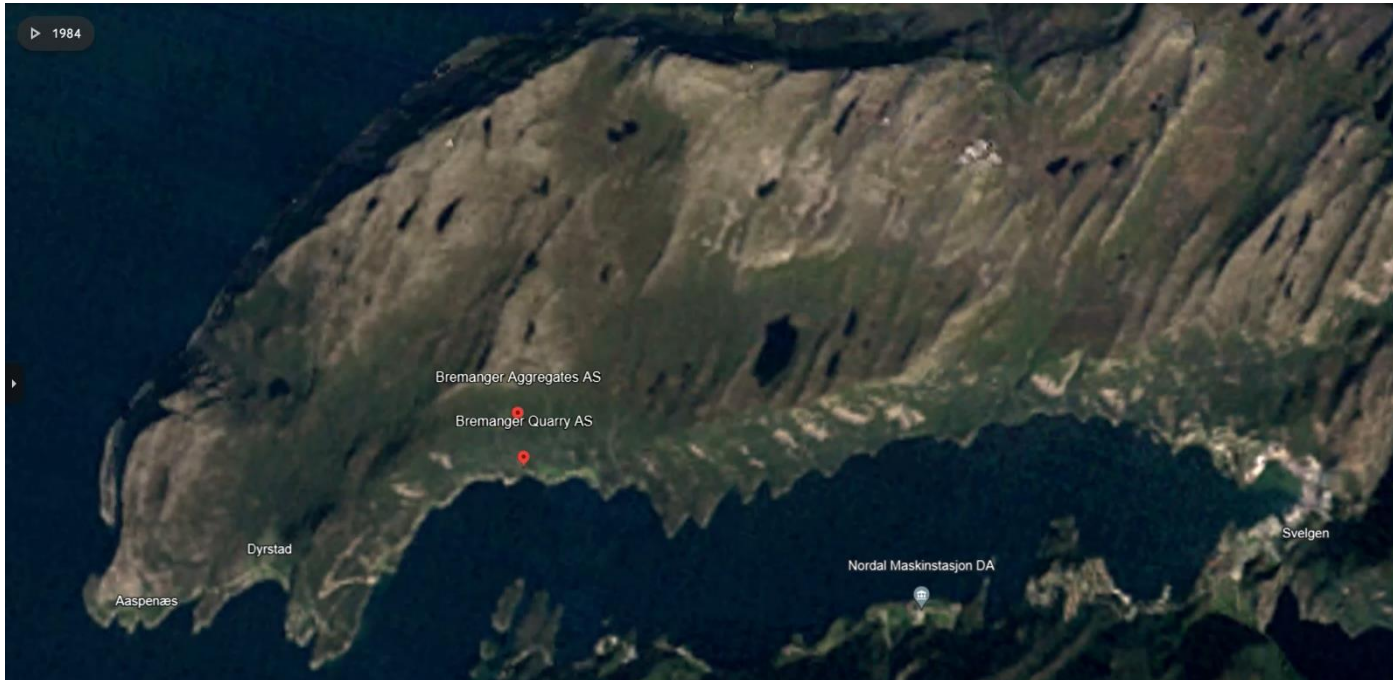
High Impact Commodity list



High Impact Materials/ Value chain	Material pressures – van de SBTN literature review
Bauxite / Aluminum	Land use and land use change; other resource use; water use; climate change; pollution; water pollution
Cement	Land use and land change; other resource use; water use; climate change; pollution; freshwater pollution
Copper	Land use and land use change; other resource use; water use; climate change; pollution; water pollution
Iron	Land use and land use change; other resource use; water use; climate change; waste
Lead	Land use and land use change; soil pollution; water pollution
Lithium	Land use and land change; other resource use; water use; soil pollution; water pollution, non-GHG air pollution

Waardeketen in kaart brengen volgens dezelfde manier

Wij halen bijvoorbeeld asfalt uit Noorwegen, waar een berg wordt afgegraven (Ruimte voor Natuur)



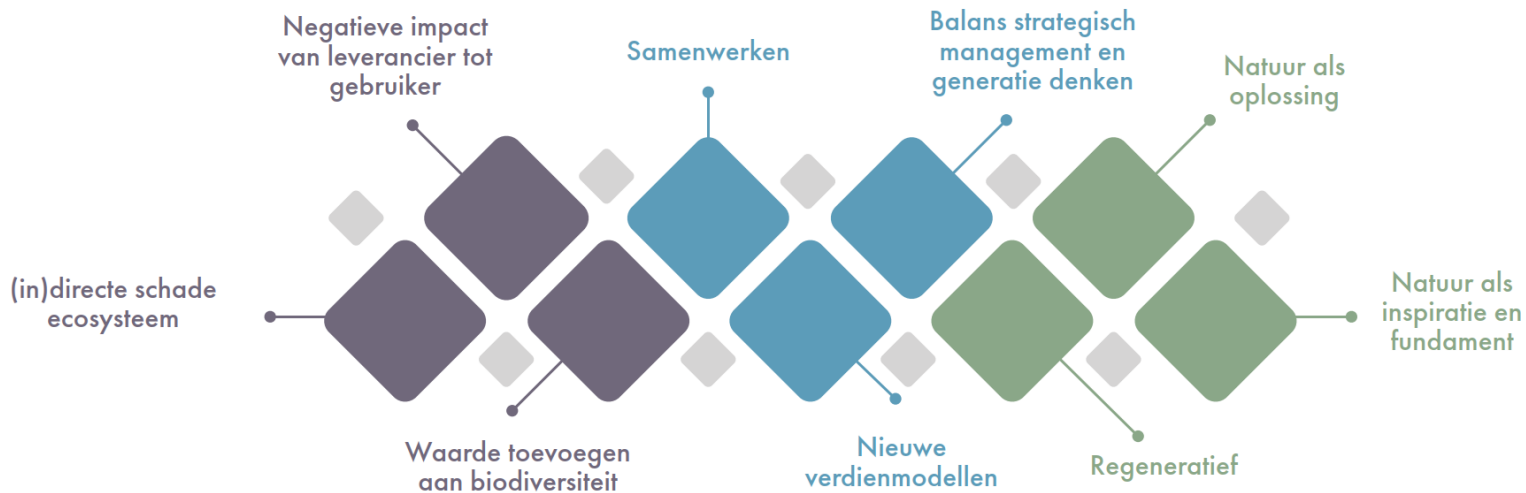
Conclusie

HOE DE CSRD HEIJMANS HELPT BIODIVERSITEIT TE VERSTERKEN



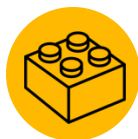
De transformatie naar een natuurpositieve onderneming

Heijmans staat aan het begin van het proces, en ziet de CSRD als één van de bouwstenen



Lessen uit de CSRD

De eerste lessen die Heijmans heeft getrokken uit het CSRD proces



Gebruik CSRD als een van de bouwstenen van beleid



Erken je impact en afhankelijkheid



Gebruik trechteraanpak bij analyse, prioriteer locaties voor maximale impact



Geen tool is perfect, maar je moet ergens beginnen



Zoek samenwerking met de andere onderwerpen op



Zet ambitieuze doelen, maar zorg voor meetbaarheid

Biodiversiteit winwin

Het kan samen! Biodiversiteit is de verscheidenheid van alle levende organismen zoals planten, dieren, schimmels en insecten. Gezamenlijk vormen zij een geheel dat we natuur noemen. Als mens maken we daar onderdeel van uit en zijn we ervan afhankelijk voor

onze eigen behoeften, gezondheid en welzijn. Natuur is overal om ons heen! Daarom kunnen wij met elk project ook bijdragen aan herstel van de biodiversiteit. Iedere investering in biodiversiteit betaalt zich in veelvoud terug voor de maatschappij. Win-win voor ons allemaal.



<p>Ruimte voor natuur</p>	<p>Soortenrijkdom</p>	<p>Omgevingscondities</p>	<p>Natuur als grondstof</p>
<p>Verbonden & overal</p> <ul style="list-style-type: none"> • Oppervlakte natuur • Natuur verbinden • Natuurinclusieve bouwwerken 	<p>Stimuleren & weren</p> <ul style="list-style-type: none"> • Gevarieerde inrichting • Ecologisch beheer • Invasieve exoten 	<p>Schoon & gezond</p> <ul style="list-style-type: none"> • Gezonde bodem • Waterkwaliteit • Klimaat (emissies) 	<p>Hernieuwbaar & herbruikbaar</p> <ul style="list-style-type: none"> • Biobased materialen • Regeneratief produceren • Natuurinclusief inkoop

Vragen?

'Ik heb liever gewaagde dan laffe doelstellingen.'
 – Ton Hillen, CEO Heijmans

heijmans

Annex

EXTRA SLIDES



De stappen in 2025

Evaluëren van echte impact op biodiversiteit o.a. door Biobuddy en Birdbuddy in directe operaties

Biobuddy

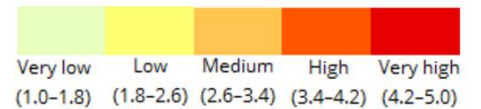


1. Lokaliseren: Uitkomsten WWF risk filter

Locaties zijn ook gebruikt voor een eerste risico analyse



WWF Biodiversity Risk Filter levels



Acties & Maatregelen zijn aangesloten de impactfactoren

Voorbeelden van maatregelen die zich aan sluiten bij verschillende impactfactoren

#	Soort maatregel	Impactfactor
1	Meetinstrumenten	Biobuddy
2		Natuurladder
3		NL gebiedslabel
4	Partnerschappen	Samenwerking Staatsbosbeheer
5		Samenwerking met Naturalis
6	Onderzoeksprogramma's	WAB (Wijk Als Biotoop) met Hogeschool Rotterdam
7		Onderzoekstraject met Naturalis – Hidden Biodiversity
8	Projectoverstijgende maatregelen	Voorbeeldtuinen
9		Heijmans Gebiedslabel