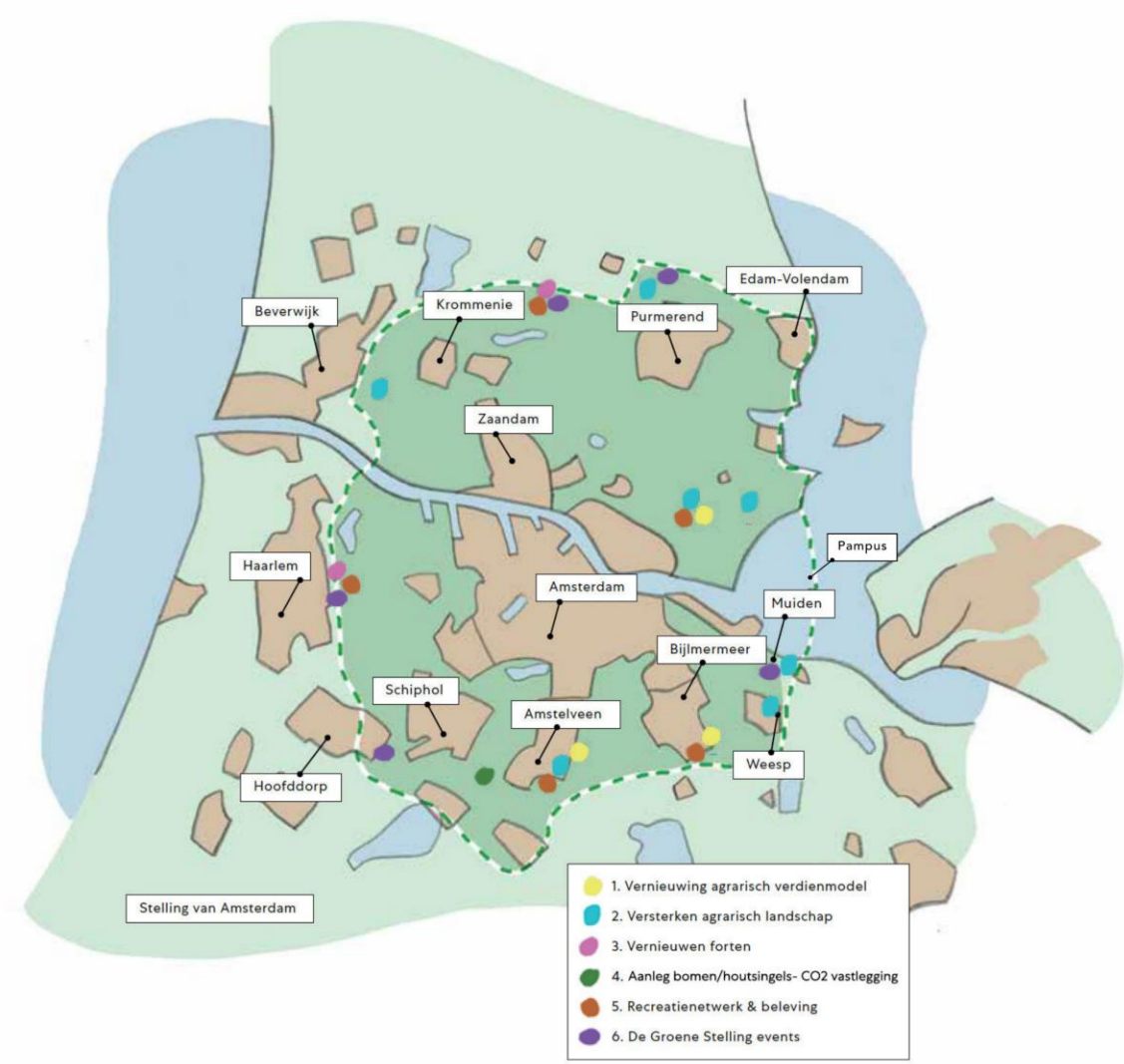
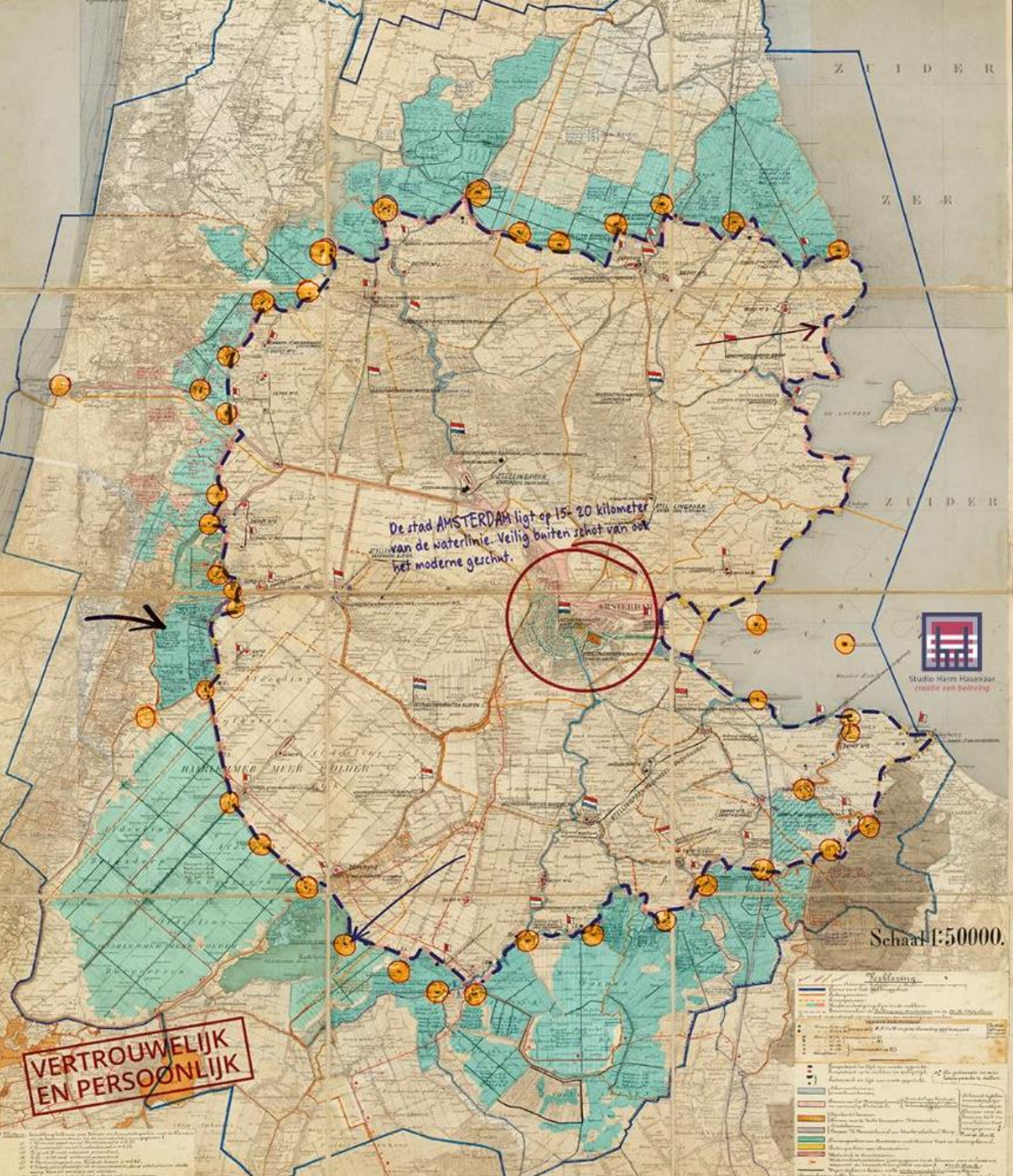


DE GROENE
*EN JIJ KUNT
MEEDEN!* **STELLING**





DE GROENE STELLING

EN JIJ KUNT
MEEDOEN!

Een beweging voor een bloeiend landschap,
voor en door mensen



- **Verbinder**
- **Facilitator**
- **Initiatiefnemer**

**VOEDSELPRODUCTIE
EN VERDIENVERMOGEN**

WONINGBOUW

BOSSENSTRATEGIE

De opgaven

**FORSE OPGAVEN DIE OM EEN OPLOSSING
VRAGEN, NU EN VOOR DE TOEKOMST**

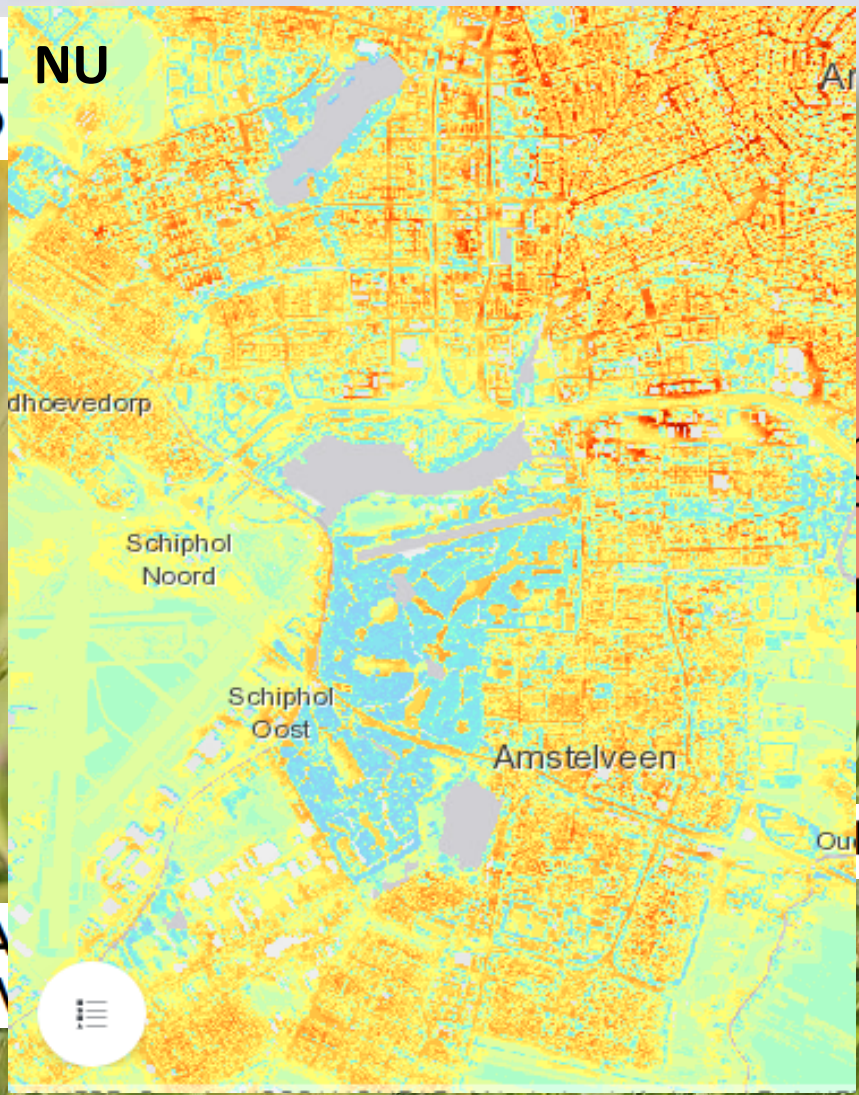
RECREATIE

NATUUR EN WATERKWALITEIT

**HET ZAKKENDE
VEENWEIDEGEBIED**

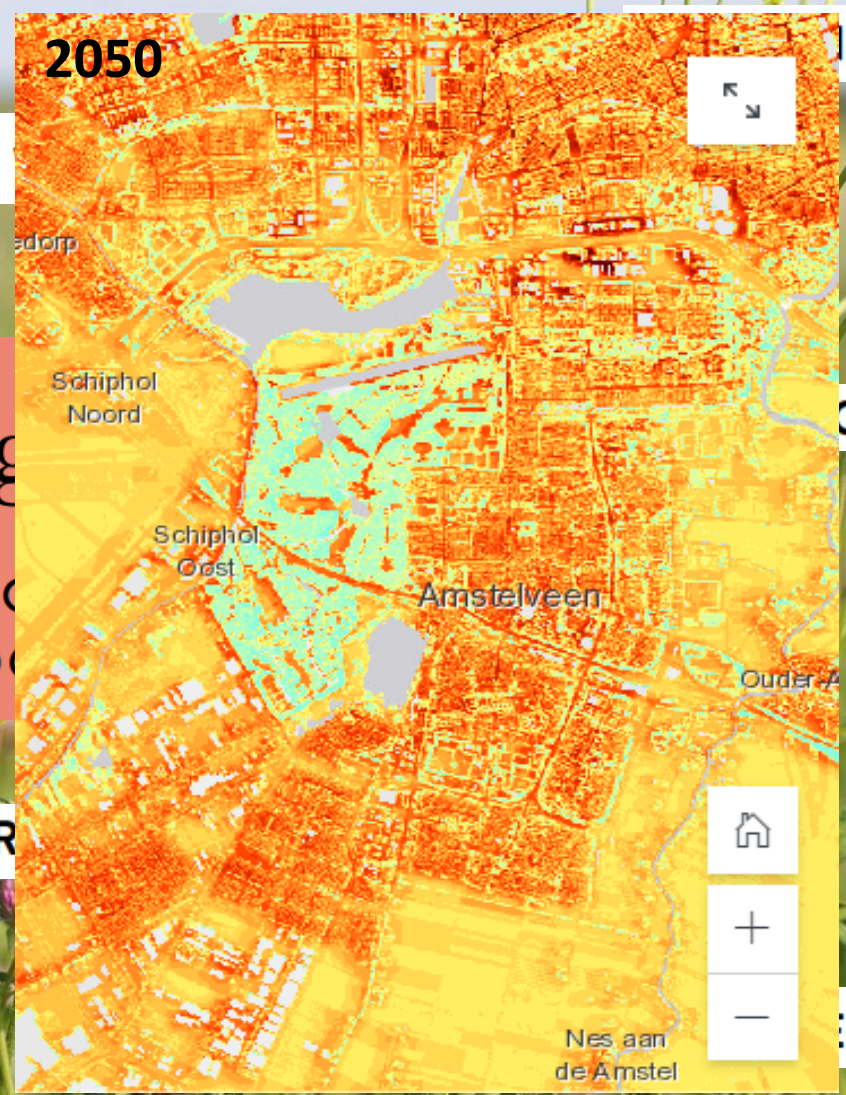
KLIMAATVERANDERING

**VOEDSEL NU
EN VERD**



**HET ZA
VEENW**

2050



STRATEGIE

CREATIE

ERANDERING

DE GROENE STELLING

EN JIJ KUNT
MEEDEN!

Een beweging voor een bloeiend landschap,
voor en door mensen



HOE GAAN WE DAT DOEN?

- Werken vanuit een wervend perspectief



Hoe ziet De Groene Stelling er uit?



1. **Gezond voedsel** van dichtbij met goed **verdienmodel** voor boeren
2. Meer ruimte voor **water & natuur**
3. **Toegankelijker** en **aantrekkelijker** landschap voor **bewoners**



CO₂-vastlegging

Naast voedselproductie leveren de boeren ook andere maatschappelijke diensten als onderdeel van hun bedrijfsmodel. Bijvoorbeeld in de vorm van CO₂-vastlegging, verbeteren van de biodiversiteit en bieden van ruimte voor waterberging.

Landschapselementen

De groene kwaliteiten en de recreatieve toegankelijkheid van het landschap worden versterkt. Daartoe zullen landschapselementen als bomen, houtsingels en bosjes worden aangelegd, en herstel bermen en dijken natuurlijk beheerd.

Oevers

De natuurwaarden van de slootkant worden vergroot door meer natuurvriendelijke oevers en een betere waterkwaliteit.

Voedsel

Op de goede kleigronden wordt voedsel voor de mensen in de steden geproduceerd, met een accent op granen, peulvruchten en groenten. De hoogwaardige producten worden via korte ketens afgezet in de steden.

Recreatie

Recreatie wordt in goede banen geleid door zonering, in ruimte en/of tijd.

Bedrijven en overheden

De boeren bieden maatwerkvoorstellen die bewoners van de steden en dorpen, bedrijven en overheden kunnen financieren om zo bij te dragen aan de versterking van de kwaliteit van hun eigen leefomgeving.

Weidevogels en insecten

Weidevogelpopulaties zoals de grutto, wulp en Kievit zullen weer in omvang toenemen door vernatting van de percelen in het voorjaar, meer bloemen en insecten in de wei en minder/geen bestrijdingsmiddelen.

Veehouderij

We zetten in op extensieve, natuurinclusieve (melk)veehouderij die melk, kaas en vlees levert aan de bewoners van de MRA. Het gebruik van kunstmest en gewasbeschermingsmiddelen wordt afgebouwd.

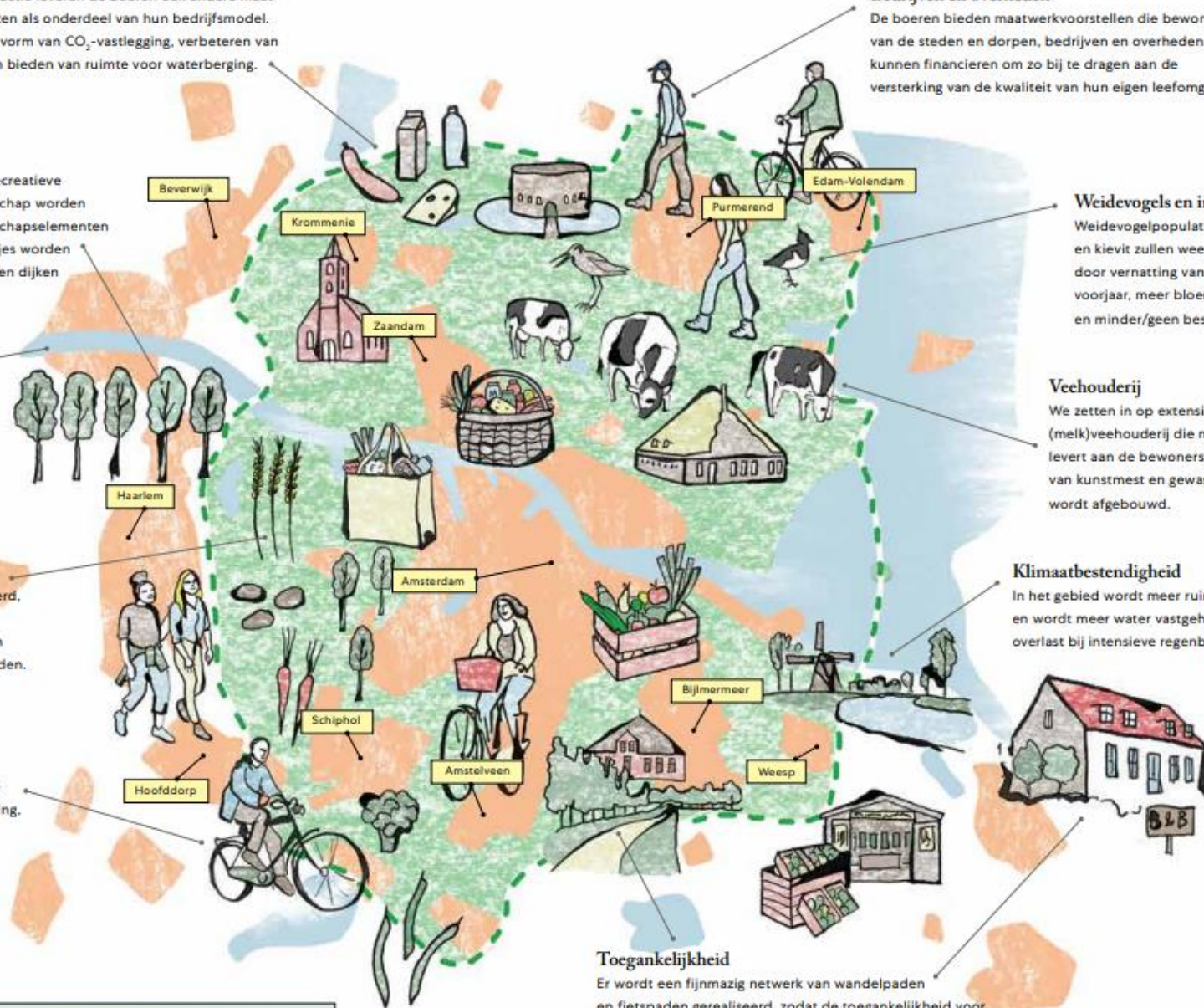
Klimaatbestendigheid

In het gebied wordt meer ruimte aan water geboden en wordt meer water vastgehouden. Hiermee wordt overlast bij intensieve regenbuien voorkomen.

Toegankelijkheid

Er wordt een fijnmazig netwerk van wandelpaden en fietspaden gerealiseerd, zodat de toegankelijkheid voor bewoners uit de steden en dorpen van de MRA toeneemt. Dit biedt nieuwe kansen voor ondernemers met een boerderijwinkel, camping, sauna etc. in het buitengebied.

DE GROENE STELLING



DE GROENE STELLING

EN JIJ KUNT
MEEDOEN!

Een beweging voor een bloeiend landschap,
voor en door mensen



HOE GAAN WE DAT DOEN?

- Werken vanuit een wervend perspectief
- Inzetten op verbinding



STROOTMAN
LANDSCHAPSARCHITECTEN

**PAKHUIS
DE ZWIJGER**



Wilder Land
Natuurherstel om je
vingers bij af te likken



metropool
regio **amsterdam**



anped

**X Gemeente
X Amsterdam
X**



PAMPUS
IMPACTEILAND*



**PUR
MER
END**



DE GROENE STELLING

EN JIJ KUNT
MEEDOEN!

Een beweging voor een bloeiend landschap,
voor en door mensen



HOE GAAN WE DAT DOEN?

- **Werken vanuit een wervend perspectief**
- Inzetten op verbinding
- Werken vanuit zeven concrete actielijnen

1 VERNIEUWEN EN VERSTERKEN AGRARISCH VERDIENMODEL

Het vernieuwen en verduurzamen van de productie van gezond voedsel, nieuwe producten, gerichte marketing en een nieuwe boerencoöperatie.



2 VERSTERKEN AGRARISCH LANDSCHAP

Verder versterken van het agrarische landschap door diverse 'maatwerk'-voorstellen die boeren en grondeigenaren kunnen toepassen op hun grond. Het gaat om inzaaien van kruidenrijk grasland, aanbod van een natuur/water/landschapspakket aan bewoners om in te investeren, gezamenlijk beheer van natuur- en landbouwgebieden en creëren van meer natuurvriendelijke oevers in het buitengebied.



3 VERNIEUWEN FORTEN

Herontwikkeling van fort Spijkerboor en fort Penningsveer door maatschappelijke partijen en ondernemers. Op deze twee locaties worden nieuwe horecagelegenheden ontwikkeld, wordt meer ruimte voor natuur en recreatie geboden en wordt het verhaal van het gebied verteld.

4 AANLEG BOMEN/ HOUSINGELS/BOS VOOR EEN BETER KLIMAAT, LANDSCHAP EN EEN GEZONDERE WOONOMGEVING

Aanleg van bomen, houtsingels en bos om het landschap te vergroenen, biodiversiteit te vergroten, CO₂-vast te leggen en interessanter te maken voor recreatie. Rond Schiphol leidt dit ook tot vermindering van geluidsoverlast. Dit gebeurt deels met erfbeplanting en deels elders in het agrarische gebied – steeds met een zorgvuldige landschappelijke afweging. Bewoners en bedrijven dragen zo bij aan een beter klimaat, meer biodiversiteit en een groene en gezonde leefomgeving. Donaties worden benut om de aanplant mede mogelijk te maken.



De Groene Stelling pakt aan

Met zeven acties gaan de betrokken partijen van De Groene Stelling aan de slag. Zij doen dat in samenwerking met overheden en andere partners die zich willen aansluiten bij het initiatief en de acties. In het gebied van De Groene Stelling gaat het in grote lijnen om de volgende punten.

5 RECREATIENETWERK EN BUITENBELEVING

De woonwijken en het buitengebied worden beter met elkaar verbonden door een structuur van kleinschalige, onverharde wandelpaden, gericht op 'buitenbeleving' (laarzen-paden) en een optimaal fietsennetwerk. Daarnaast worden interessante routes bij een breder publiek gepromoot en wordt een specifieke 'Smaakroute' door het buitengebied ontwikkeld.



6 DE GROENE STELLING EVENTS

Er wordt een meerjarig programma van diverse events ontwikkeld voor het bredere publiek waar- bij De Groene Stelling beleeft en geproefd kan worden. Hiermee wordt aangesloten bij lopende evenementen in de diverse steden en dorpen.



7 PROGRAMMA COMMUNICATIE EN COMMUNITY

Wij dragen zorg voor de ontwikkeling en uitwerking van De Groene Stelling tot concrete projectvoorstellen en agendering binnen andere organisaties. Daarnaast werken we aan een groeiende maatschappelijke beweging van partijen en mensen die willen bijdragen aan de realisatie van de ambities.



DE GROENE STELLING

EN JIJ KUNT
MEEDOEN!

Een beweging voor een bloeiend landschap,
voor en door mensen



HOE GAAN WE DAT DOEN?

- Werken vanuit een wervend perspectief
- Inzetten op verbinding
- Werken vanuit zeven concrete actielijnen
- **Verbinding met Amsterdam750**



750

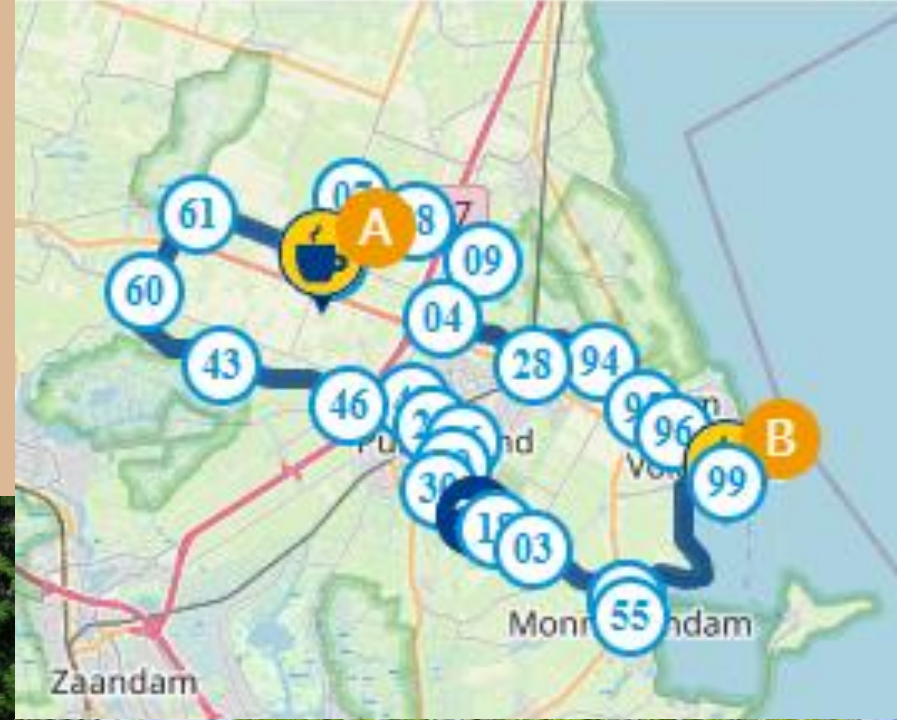
750 AMSTERDAM 750

750 AMSTERDAM 750 AMSTERDAM 750

De Amsterdammer Kaas: Een Feestelijke Terugkeer in het Hart van de Stad



Opening Groene Stellingroute de Beemster





Gezond voedsel

Ondersteun een boer!



Groen landschap

Plant een boom!



Recreatie

Coming soon



DE GROENE STELLING

EN JIJ KUNT
MEEDEN!



Wat staat er dit jaar op de planning?

- **Smaakroutes vanuit de stad**
- Biodiversiteit op je Bord
- Actie 750 x 75.000 bomen
- **Bioblitz**
- **Aanleggen van onverharde wandelpaden**
- Film en debatavonden in de MRA regio
- **Etc.**

EN JIJ KUNT
MEEDEN!

DE GROENE STELLING

