



NATUURINCLUSIEF BOUWEN VOOR GEZONDE BEWONERS

*BIODIVERSITEIT IN JE GEMEENTE
18 NOVEMBER '24*

*Annette Postma, Alles is Gezondheid
Victor Beumer, Collectief Natuurinclusief*



PROGRAMMA

Welkom, programma, kennismaken

Hoe gezond is natuur precies? Quiz en achtergrond

Annette

Top10 Natuurinclusief bouwen voor gezonde inwoners

Aanleiding en voortraject

Victor

Tien maatregelen

Annette

Werksessies voor doorontwikkeling

Victor

Ontwerpen met groen voor gezondheid: hoe kunnen jullie de Top10 inzetten?





HOE GEZOND IS NATUUR?

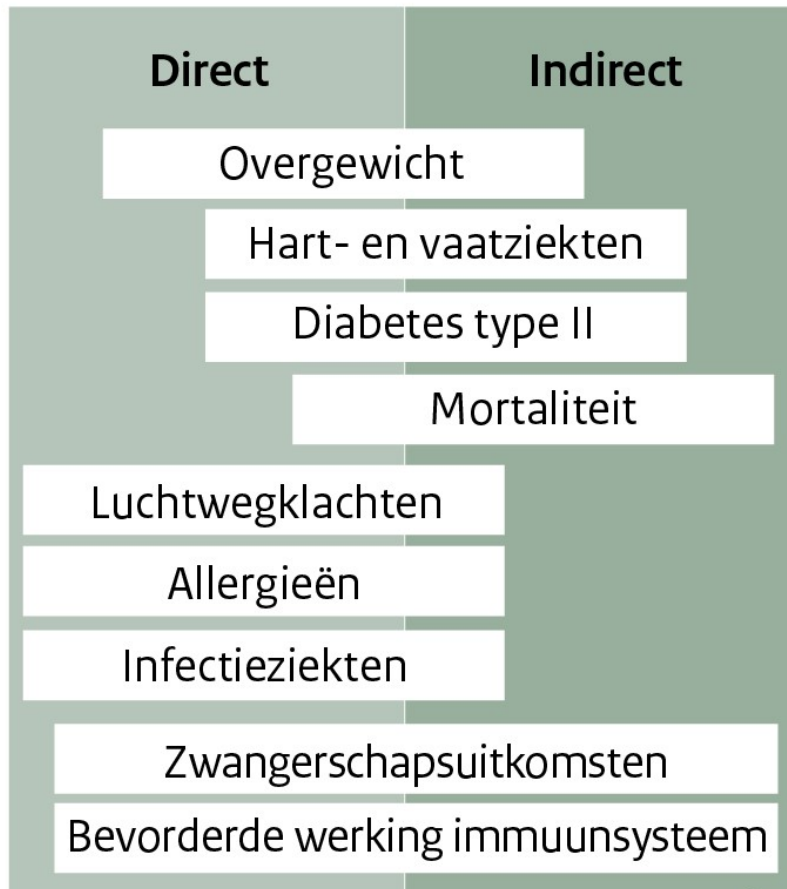
BEWIJS GELEVERD DAT GROEN GEZOND IS?

PARTIJ	OVERTUIGD?
Aanbieders Groen Gezond	Allemaal. 'Believers'
Ruimtelijke (private) organisaties	Financieel argument voor vergroenen
Natuurorganisaties	Beleidsniveau wel, werkvloer niet altijd
Enkele provincies	Stimuleren netwerk, soms initiatieven
RO gemeenten	Steeds vaker, gezondheid vaak financieel argument
GGD'en	Afhankelijk van professie
Sport/welzijnsorganisaties	Indien er mee bekend
Gemeenten sociaal domein	Wisselend beeld
Artsen	Sporadische koplopers (Arts en Leefstijl, Groene Zorg Alliantie)
Ministerie VWS	Mager, Green Deal, Gz Leefomgeving
Zorgverzekeraars	Sceptisch, enkeling via marketing

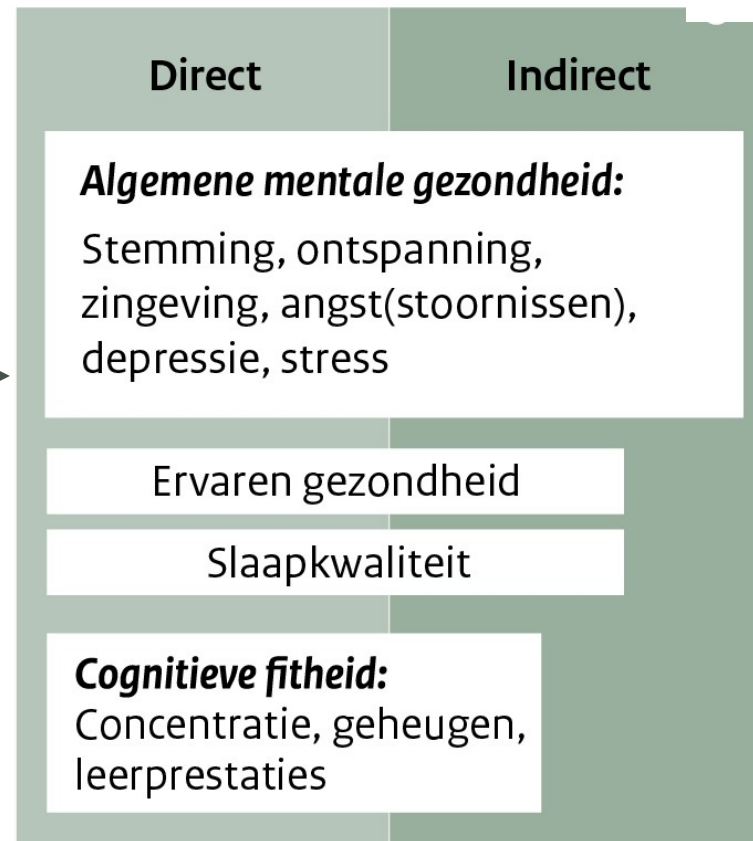


HARDE WETENSCHAP

Fysieke gezondheidseffecten



Mentale gezondheidseffecten en welbevinden



VIER WERKINGSMECHANISMEN

OP BASIS VAN WETENSCHAP



ALLES IS
GEZONDHEID

PSYCHOLOGISCH

AANGEBOREN LIEFDE?

Herstel van stress en
aandachtsvermoeidheid

Fractalen

Kleur



OMGEVINGSKWALITEIT

Temperatuur



Schaduw en verdamping

Geluid



Aangename
natuurgeluiden

Luchtkwaliteit



Soms zuivert groen

LEEFSTIJL: GROEN BIJNA OVERAL POSITIEF EFFECT

Meer groenten en fruit
Meer variatie bij eigen kweek

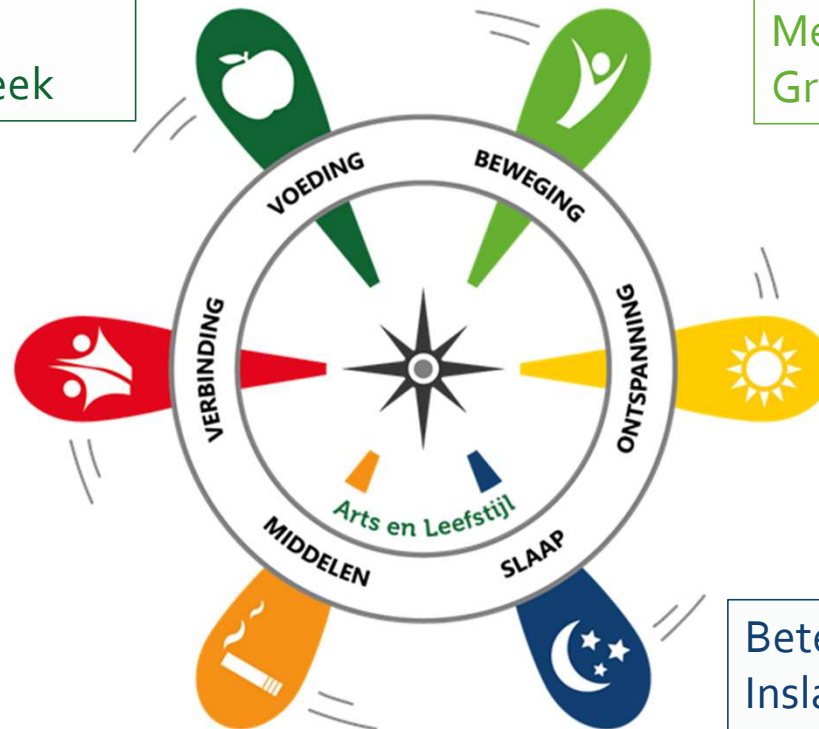
Meer en vaker bewegen,
Grotere intentie > volhouden

Meer ontmoeting,
belangrijk bij zingeving

Zie eerdere dia

?? Geen onderzoek

Betere kwaliteit en kwantiteit,
Inslapen en doorslapen



MICROBIOLOGIE

BEWIJS MINDER STERK

Microben als 'old friends'

Fytonciden





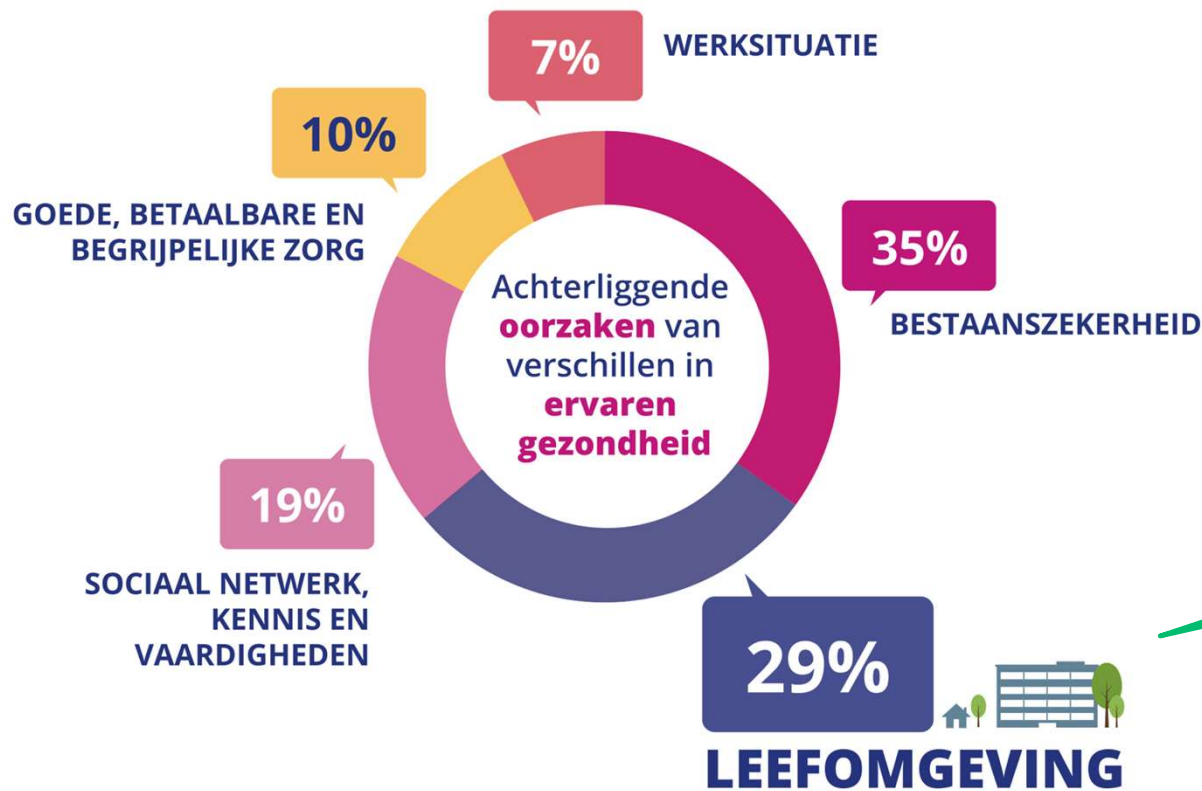
RISICO'S

- Zoönosen, door bijv. teken, tijgermuggen etc.
- Pollen
- Eikenprocessierups
- Zonneschade
- Storm en onweer



LAAGOPGELEID? 6 JAAR EERDER DOOD, 15 JAAR EERDER ZIEK

GROOTSTE EFFECT GROEN BIJ INWONERS MET LAGE SOCIAALECONOMISCHE POSITIE



Groen levert bijdrage.
Naast criminaliteit, geluid, vocht
in woning, overbevolking.



HINK STAP SPRONG >> FINANCIERING NATUUR



Discutabele
(onjuiste)
aannames in
elke stap



ZORGKOSTEN

Geen behandeling of
medicijn

Tijdschaal: jaren-decennia

Besparing niet aangetoond

Vergoeding mag alleen naar
zorg

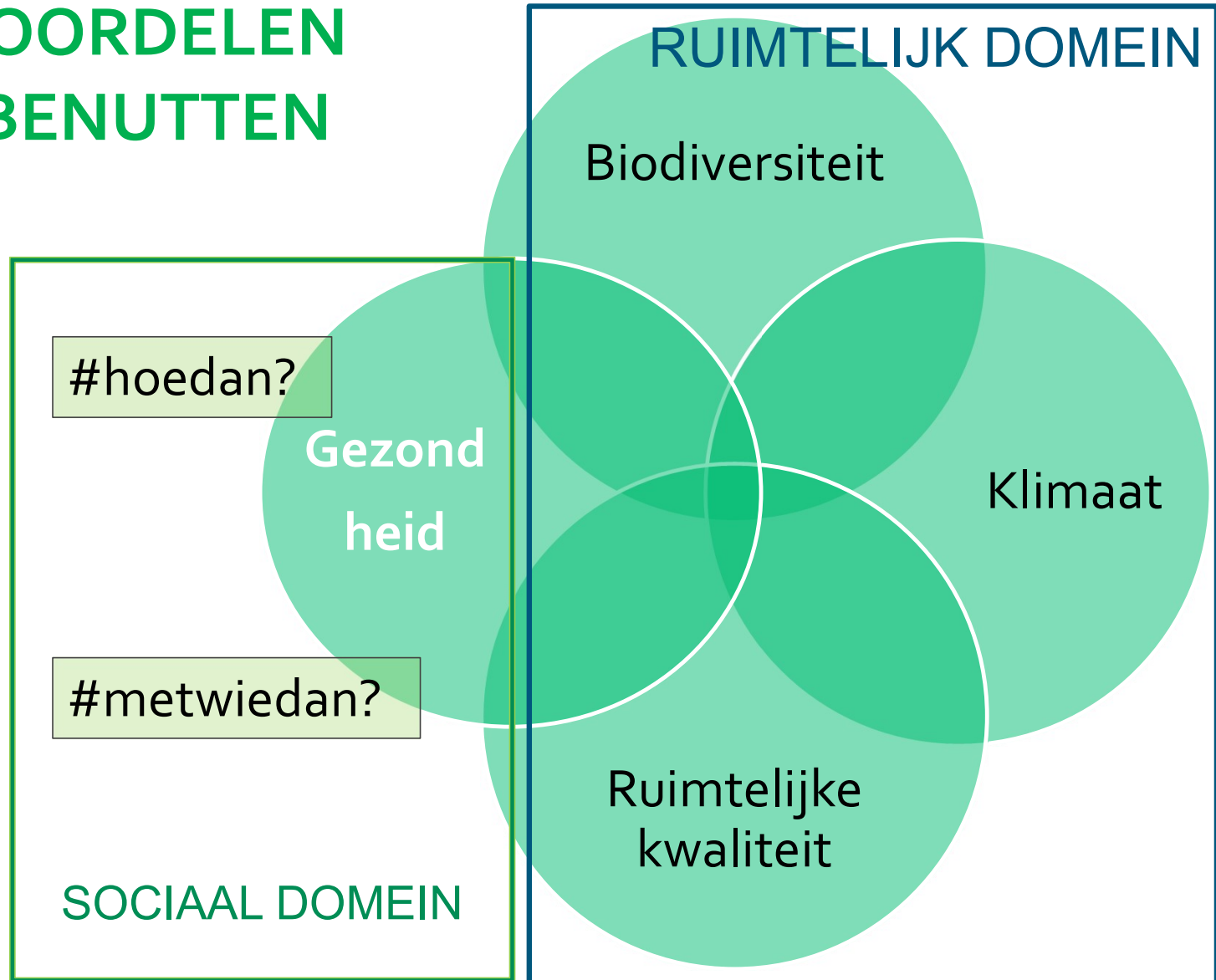


VERGROENEN VOOR GEZONDHEID MET 10
MAATREGELEN

Samenwerking domeinen



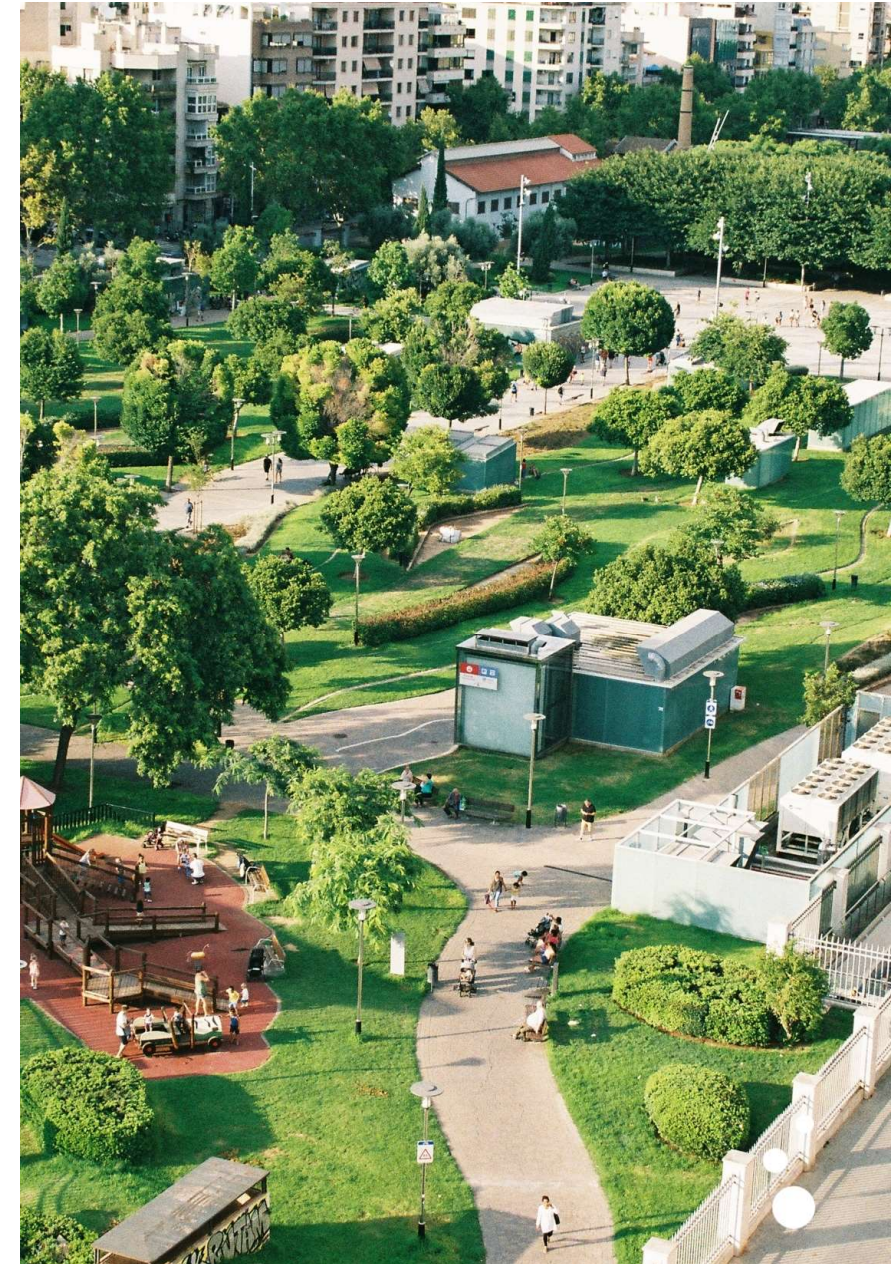
COMBINATIEVOORDELEN VAN NATUUR BENUTTEN



TIEN MAATREGELEN

VEELGEBRUIKT BIJ NATUURINCLUSIEF BOUWEN

1. Groene verbindingroutes
2. 3 30 300 3000 streefwaarden
3. Gevarieerd groen met hoge biodiversiteit
4. Groene fiets- en wandelpaden
5. Rust en ontmoetingsplekken
6. Gezamenlijke buurt (moeso of pluk) tuin
7. Natuurlijke speelplekken
8. Wateropvang plekken
9. Groen vanaf de voordeur
10. Particuliere tuinen



VOORBEELDEN UIT DE TOP-10

DE GEZONDHEIDSEFFECTEN VERSCHILLEN PER MAATREGEL



GROEN VANAF DE VOORDEUR

Betere zelf-ervaren gezondheid
Minder huisartsbezoek
Verbetering omgevingskwaliteit



BIODIVERSITEIT

Sterkere afweer
Minder allergieën
Indirect: veerkracht ecosysteem



BUURT(MOES/PLUK)TUIN

Meer sociale contacten
Gezondere voeding
Meer beweging



Top-10 samengevat

	Omgevingskwaliteit	Bewegen	Ontspannen	Ontmoeten	Atweer/allergie	Zingeving	Mentaal welzijn	Ervaren gezondheid	Risico's
Groene verbindingroutes	✓	✓	✓			✓	✓	✓	Teken
3-30-300 streefwaarde	✓		✓	✓		✓	✓	✓	
Gevarieerd groen Met biodiversiteit	✓				✓		✓	✓	Toename allergenen
Groene fiets- en wandelpaden	✓	✓	✓	✓		✓	✓		Veiligheid, valrisico
Rust- en ontmoetings-plekken	✓		✓	✓		✓	✓		Overlast hangjeugd, zwerfafval, plaagdieren
Gezamenlijke buurt-, moes- of pluktuin	✓	✓	✓	✓	✓	✓	✓		Teken
Natuurlijke speelplekken	✓	✓	✓	✓	✓		✓		Teken
Wateropvang-plekken	✓								Muggen, blauwalg, leptospirose
Groen vanaf de voordeur	✓	✓	✓	✓	✓	✓	✓	✓	Hoge bomen beperken ventilatie nauwe, drukke straten
Particuliere tuinen	✓	✓	✓	✓			✓	✓	

10 MAATREGELEN

GEZONDE EFFECTEN

ÉN RISICO'S





WERKSESSIES GEZONDHEID & GEBIEDSONTWIKKELING

KNELPUNTEN EN KANSEN

HOE INSTRUMENT VERDER BRENGEN?

PROCES	<ul style="list-style-type: none">• Belang en inbreng gezondheid relatief laag• Alle partijen (tijdig) aan tafel, gezondheid ook
INHOUD TOP10	<ul style="list-style-type: none">• Taal: verschillende sectoren > andere taal• Meerwaarde voor gezondheid scherper: vermarkten• Concreter en praktischer, helder verbeelden. Korter?• Verbinden aan andere opgaven en instrumenten
RUIMTE	<ul style="list-style-type: none">• Meetbaar maken en normeren
MAATREGEL	<ul style="list-style-type: none">• Ordenen naar werkproces en schaal
ANDERS	<ul style="list-style-type: none">• Samen doorontwikkelen: gezondheid, bouw en groen



SAMEN ONTWERPEN VOOR GEZONDHEID

GEZONDHEID INTEGRAAL MEENEMEN VANAF DE START

Focus houden op gezondheid i.p.v. op vergroenen: **UITDAGING**

- Levert andere oplossingen en prioriteiten
- Realiseer samenhang tussen groenmaatregelen
- Vul niet in voor inwoners: hou flexibiliteit in ontwerp
- Prop niet alles in dezelfde plot
- Maak spannend en mooi om te verleiden tot bewegen en ontmoeten

- Wie wanneer erbij halen?



WELKE GEZONDHEIDSPARTIJ WANNEER AAN TAFEL?



??

Concrete gezondheidsambities obv lokale cijfers en gezondheidsbeleid



??

Gemeente, GGD

Gemeente, GGD

Gemeente, GGD, informeel netwerk

VERKENNING

INITIATIEF

SCHETS-
ONTWERP

VOORLOPIG
ONTWERP

ONTWERP

DEFINITIEF
ONTWERP

BESTEK

REALISATIE

BEHEER



BEDANKT VOOR DE AANDACHT



Annette Postma



06-21565470



annette.postma@allesi Gezondheid.nl



WWW.ALLEISGEZONDHEID.NL

