



SAMEN VOOR
BIODIVERSITEIT



WELKOM!

BIJEENKOMST 'LANDSCHAPSELEMENTEN VOOR BIODIVERSITEITSHERSTEL'



PROGRAMMA

- **13:30 uur** Welkom (*Ronald Hiel*)

- **13:35 uur** Inleiding (*Louise Vet*)

- **13:45 uur**

De rol van landschapselementen: verleden en toekomst (*Edwin Raap*)

Wat zijn landschapselementen en hoe kunnen we deze monitoren?
(*Gerrit-Jan van Herwaarden*)

De inzet van publieke en private funding voor groenblauwe
dooradering (*Gertjan Sengers*)

Realisatie in de praktijk: Een voorbeeld uit Overijssel (*Ronald
Krabbenbos*)

- **15:15 uur** Pauze

PROGRAMMA

- **15:45 uur** Deelsessies
 - Vertaling 10% groenblauwe dooradering op **provinciaal** niveau
 - **Gemeenten** aan de slag met landschapselementen
 - De rol van **waterschappen** bij groenblauwe dooradering
 - Landschapselementen: **samen aan de slag** met agrariërs en andere grondbeheerders
- **16:45 uur** Terugkoppeling
- **16:55 uur** Afscheid Jan Janse als coördinator van Aanvalsplan
- **17:00 uur** Afronding en borrel

INLEIDING

Louise Vet

WIJ VOELEN URGENTIE!



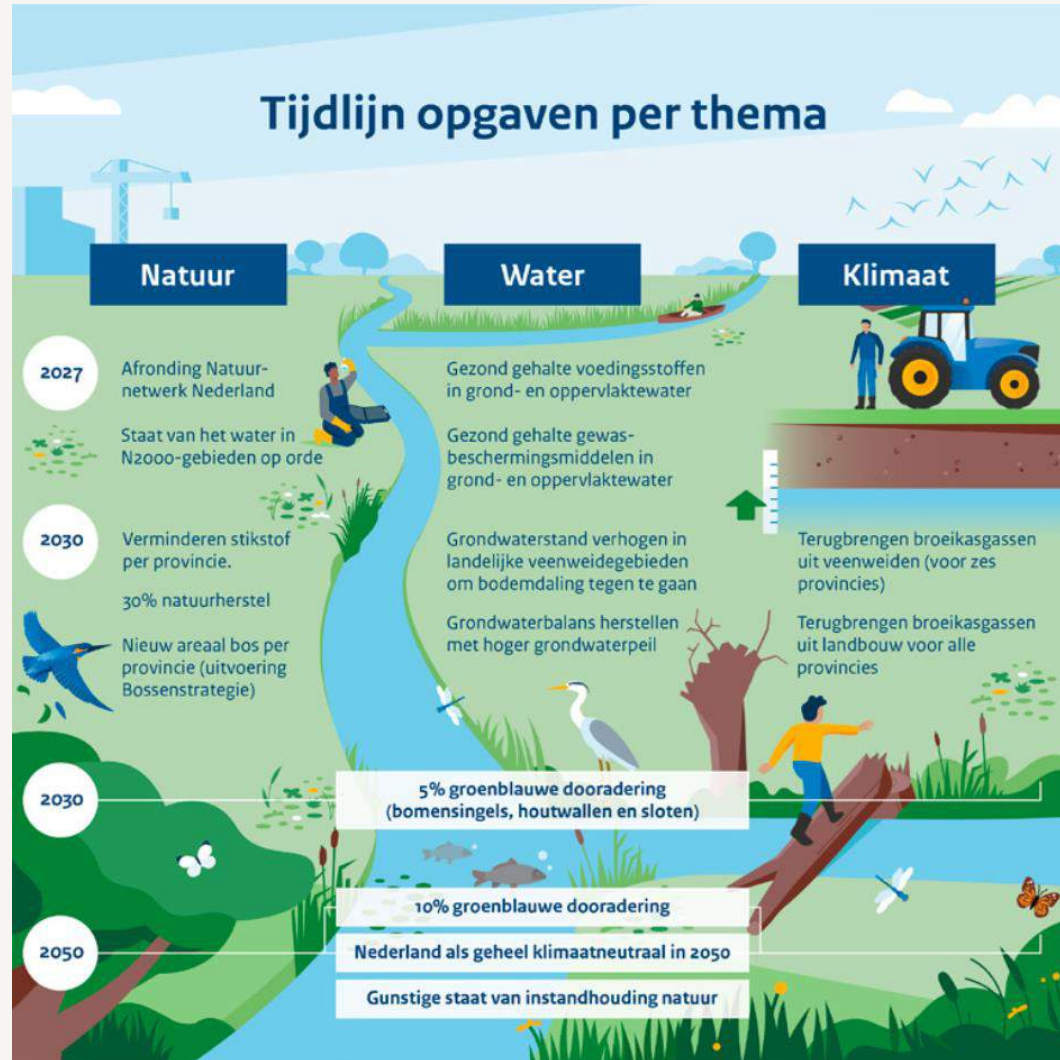
- Aantal landschapselementen in 100 jaar met 60% afgenomen
- Insectenpopulatie met 75% gedaald
- Verlies aan landschapselementen leidt tot verdriet-landschap
- Perspectief bieden voor gedragen oplossingen



AANGEBODEN AAN MINISTER VAN DER WAL



OPGENOMEN IN HET NPLG





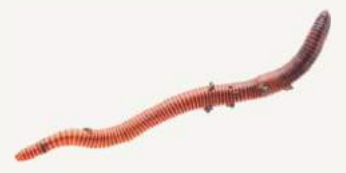
DIT IS ONZE AMBITIE

- **10% groenblauwe dooradering van het landelijk gebied**
 - *Betreft landbouw, particulieren en overheden*
 - *Excl. bebouwde kom en Natuurnetwerk*

Doelbereik

- ✓ 2030 > 50 %
- ✓ 2035 > 65 %
- ✓ 2050 = 100 %





10% VAN HET LANDELIJK GEBIED Hoeveel is dat?

Landelijk gebied: 2.237.000 ha → 10% = 223.700 ha

50% houtig:	111.800 ha
25 % watergebonden:	56.000 ha
25 % dynamisch:	56.000 ha

Reeds bestaande landschapselementen op 2 – 3 % van dit areaal.



3 TYPEN LANDSCHAPSELEMENTEN



Houtig

- *Singels, bomenrijen, houtwallen, heggen, knotbomen, graften, griendjes, hoogstam-boomgaarden*

Kruidenrijk en dynamisch

- *Kruidenrijke akkerranden, keverbanken*

Watergebonden

- *Natuurvriendelijke oevers, poelen, ruigten, slootkanten, sloten*

Landschapselementen van maximaal enkele hectaren

WAT IS ER VOOR NODIG?

	AANLEGKOSTEN	BEHEERVERGOEDING (periode v. 30 jaar)	GRONDVERGOEDING	TOTAAL
Totale realisatieperiode 30 jaar	3,88	7,27	2,26*	13,41
Tot 2030 uitgaande van 50% doelbereik in 2030	1,94	3,61	2,01	7,56
Tot 2035 uitgaande van 65% doelbereik in 2035	2,52	4,69	2,62	9,83

*Grondvergoeding berekend tot 2035



DIT WILLEN WIJ BEREIKEN

- ✓ Bijdragen aan opgaven voor natuur, klimaat, stikstof en water
- ✓ Met perspectief voor landbouw
- ✓ In een rijk landschap voor plant, dier en mens

Het landschap is van ons allemaal!



ONZE AMBITIE LEIDT TOT 10X VOORDEEL

1. Biodiversiteit
2. Klimaat: CO2 vastleggen
3. Bouwsteen beloning landbouw
4. Waterkwaliteit
5. Rijke landschappen
6. Functionele natuur voor landbouw
7. Spin-off recreatie, woon- en werkomgeving
8. Schone lucht
9. Gezonde bodem
10. Middel voor alle doelen



WELKE VOORDELEN/DIENSTEN LEVEREN LANDSCHAPSELEMENTEN NOG MEER OP?



ONS ADVIES VOOR IMPLEMENTATIE

LEIDENDE PRINCIPES

- Uitwerking per landschapstype
- Versterken natuurlijke habitats en verbindingen
- Basiskwaliteit natuur op orde brengen
- Mogelijkheid blijvende bestemming landbouw
- Goede registratie en monitoring
- Historische lijnelementen vormen basis
- Inheems en streekeigen plantmateriaal
- Aansluiting bij systematiek ANLb, SNL



DIT ZIJN ONZE SUCCEFACTOREN

- Langjarige zekerheid
- Vrijwilligheid grondeigenaar
- Samenhang op gebiedsniveau
- Financiering (concurrerend met actuele bedrijfsvoering)
- Resultaatgericht beleid
- Gehele landelijk gebied





Zonder groenblauwe dooradering
worden de KRW-doelen niet gehaald.





**MET GROENBLAUWE DOORADERING LEVEREN WE EEN
BELANGRIJKE BIJDRAGE AAN KLIMAATDOELEN**

HOGERE BIODIVERSITEIT DOOR MEER LANDSCHAPSELEMENTEN



*Hogere aantallen
broedvogels
o.a. veldleeuwerik, kneu en
geelgors*



*Toename aantal
hommels*



*Gemiddeld 11
plantensoorten meer in
natuurvriendelijke oevers*



*Leefgebied van diverse
vlinders*



SAMEN VOOR
BIODIVERSITEIT



Rijksdienst voor het Cultureel Erfgoed
Ministerie van Onderwijs, Cultuur en
Wetenschap

Erfgoedwaarden van landschapselementen

Geef de toekomst een verleden

Edwin Raap

13 juni 2023



Aanvalsplan: 10 redenen en baten

1. Versterking van de biodiversiteit
2. Bijdragen aan de klimaatopgave
3. Verbeteren inkomen boeren en andere grondeigenaren
4. Verbeteren waterkwaliteit
5. Verbeteren kwaliteit en diversiteit van het Nederlandse landschap
6. Verbeteren leefomgeving en recreatie
7. Bevorderen vestigingsklimaat
8. Verbeteren luchtkwaliteit en waterretentie
9. Tegengaan bodemerosie
10. Gebiedsgerichte aanpak (werkwijze)

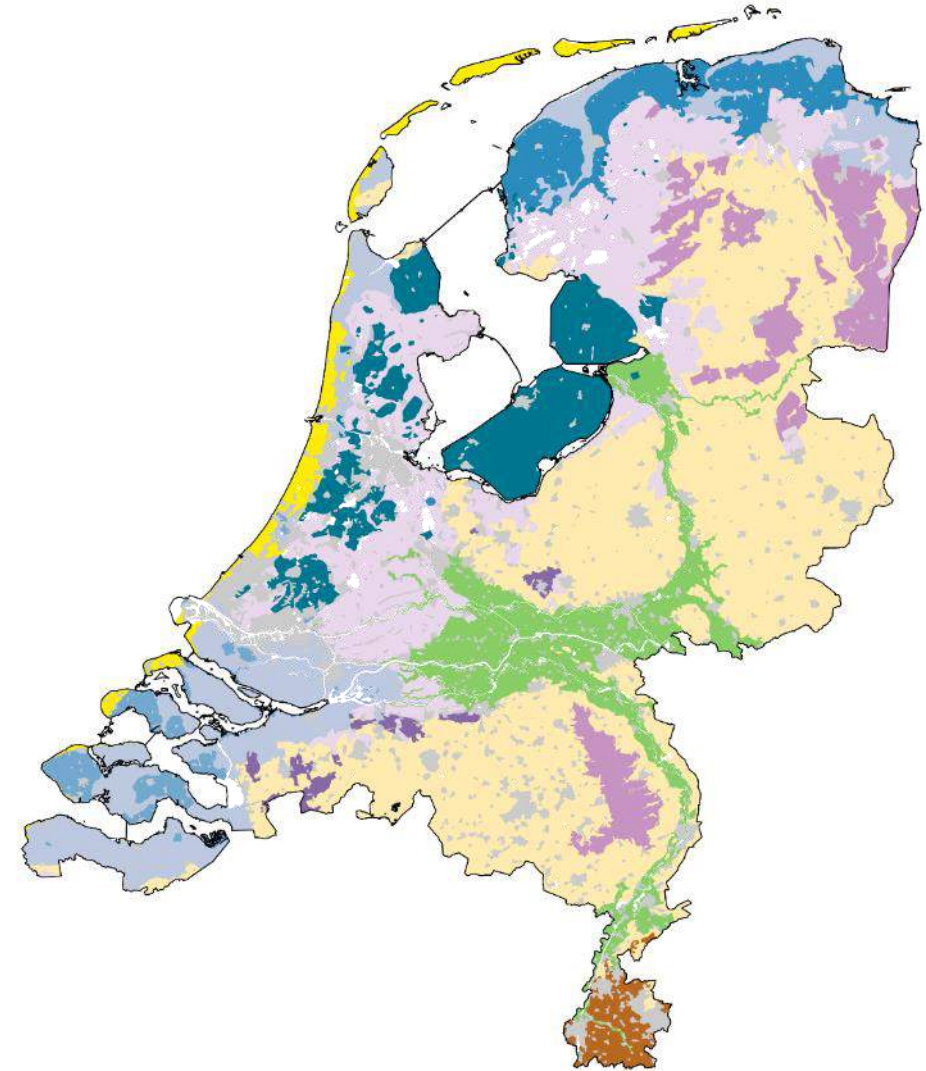




Nederlandse landschap

Ontstaan uit wisselwerking mens en natuur (zand/klei/veen/löss)

- Variatie aan cultuurlandschappen
- Elk type zijn eigen elementen



Landschapstype

■ Oudere veenkoloniën	■ Jongere zeekleipolders
■ Jongere veenkoloniën	■ Droogmakerijen en Zuiderzeepolders
■ Veenontginningen	■ Duinen en duinontginningen
■ Rivierengebied	■ Lössontginningen
■ Oudere zeekleipolders (Noord)	■ Zandgrondontginningen
■ Oudere zeekleipolders (Zuidwest)	■ Bebouwde kom



Veen

- > Sloten
- > Knotbomen



Zand

- > Essen / kampen
- > Houtwallen





Klei (incl droogmakerijen)

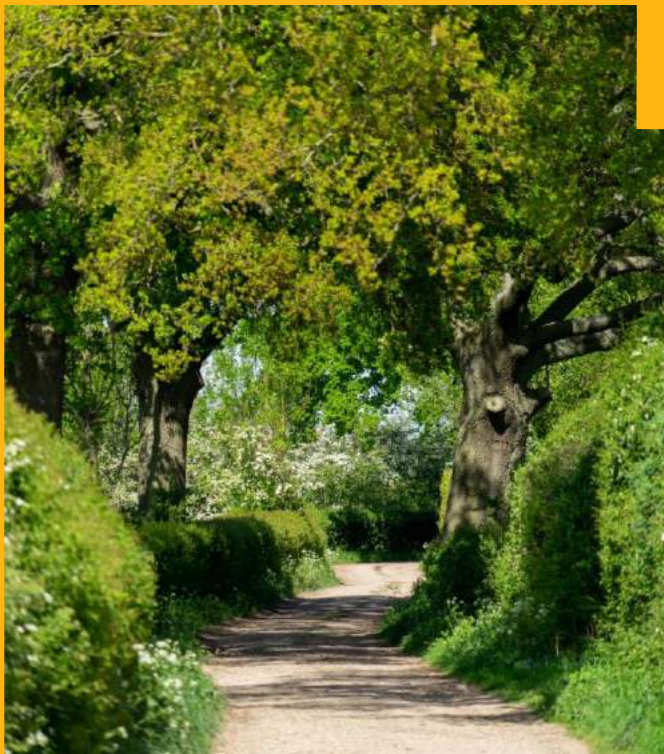
- > Boerenerven met bomen
- > Dobben (veedrinkputten)





Löss

- > Graften en holle wegen





Landschapsvormers

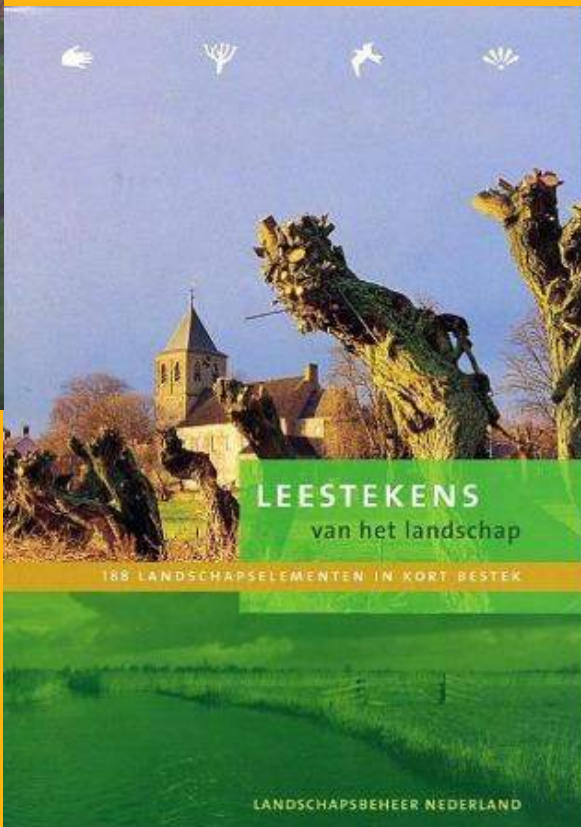
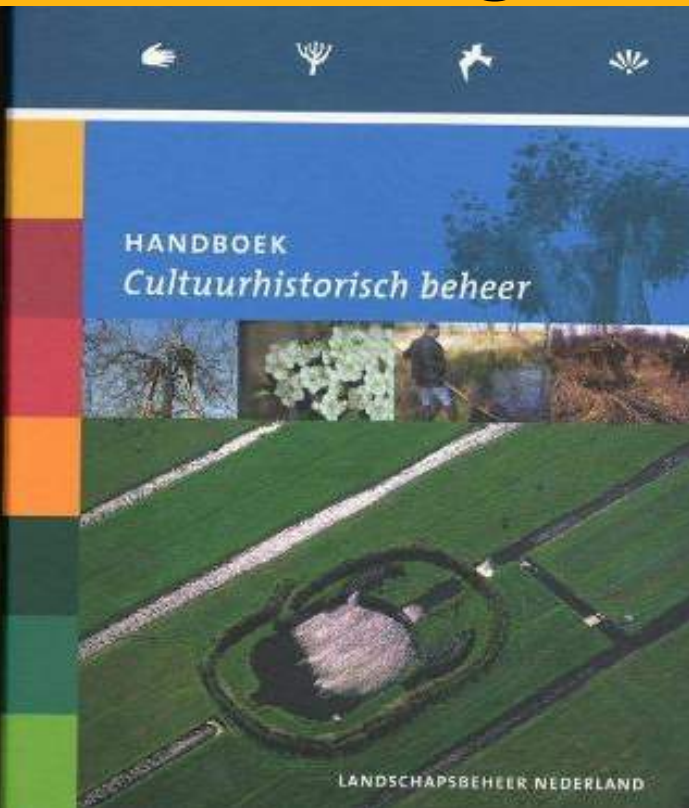
Er is in Nederland op een klein oppervlak een grote diversiteit aan landschapstypen en een hoge dichtheid van kleine steden. In diverse landschapsreservaten zijn de natuurwaarden hoog, maar vooral onderscheidend is de sterke menselijke hand in de vormgeving van het landschap.

- > Het erfgoed van nu was bij aanleg nutslandschap dat verder niet bijzonder gewaardeerd werd. Door de boerengemeenschap werd vanaf de vroege middeleeuwen een geheel eigen patroon van ontginningslijnen over het landschap gelegd.
- > De rol van de boer was ook landschapsvormer en beheerder. Schaalvergroting en industrialisatie heeft dit in rap tempo te niet gedaan. De relatie tussen voedselproductie en zorg voor het landschap is verloren gegaan





Stoffering en beheer



LEESTEKENS van het landschap

Mijn leestekens

Home Leestekens in beeld Over deze website Contact

Overzicht leestekens

Functie ▾

Landschap ▾

Ouderdom ▾

Wissen ↻

Zoekopdracht



Aanwas



Aanwas is een natuurlijke uitbreiding van gronden door aanslibbing in een zee-inham of in de binnenbocht van een stroom.

Een voorbeeld is de aanwas te de...

Lees verder ▶

Aardappelkelder



Een aardappelkelder is een ondergrondse kelder voor de opslag van aardappelen.

Lees verder ▶

Abschnittsmotte



Een abschnittsmotte is een kasteelberg die ontstond door een heuvel los te graven van een helling.

Lees verder ▶

Acces



Een acces is een weg of begaanbare terreinstrook, die door een niet-begaanbaar of voor een aanval ongeschikt terrein voert.

Voorbeelden zijn wagen- loop...

Lees verder ▶

Accespost



Een accespost is een klein verdedigingswerk of versterkte plaats voor het onder waarneming houden van een verbindingsweg of...

Lees verder ▶

Arboretum



Een arboretum is een botanische tuin, waarin op systematische wijze (loof-)bomen zijn verzameld, voor de wetenschap of als...

Lees verder ▶

Bakhuisje



Een bakhuisje is een afzonderlijk gebouwtje bij de boerderij, waarin de boeren hun eigen brood bakten of veevoer kookten.

Lees verder ▶

Balkengat



Een balkengat is een gegraven pool waarin boomstammen werden gewaterd.

Lees verder ▶



Echter: landschapselementen ≠ houtige elementen!



Houtige elementen (agrarisch)

Houtsingels, houtwallen,
heggen, graften, bomenrijen en
-lanen houtsingels, pestbosjes

Andere landschapsvormende functies, bv.

Delfstoffenwinning

Waterstaat en infrastructuur

Recreatie

Defensie

Elementen vormen patronen en ensembles

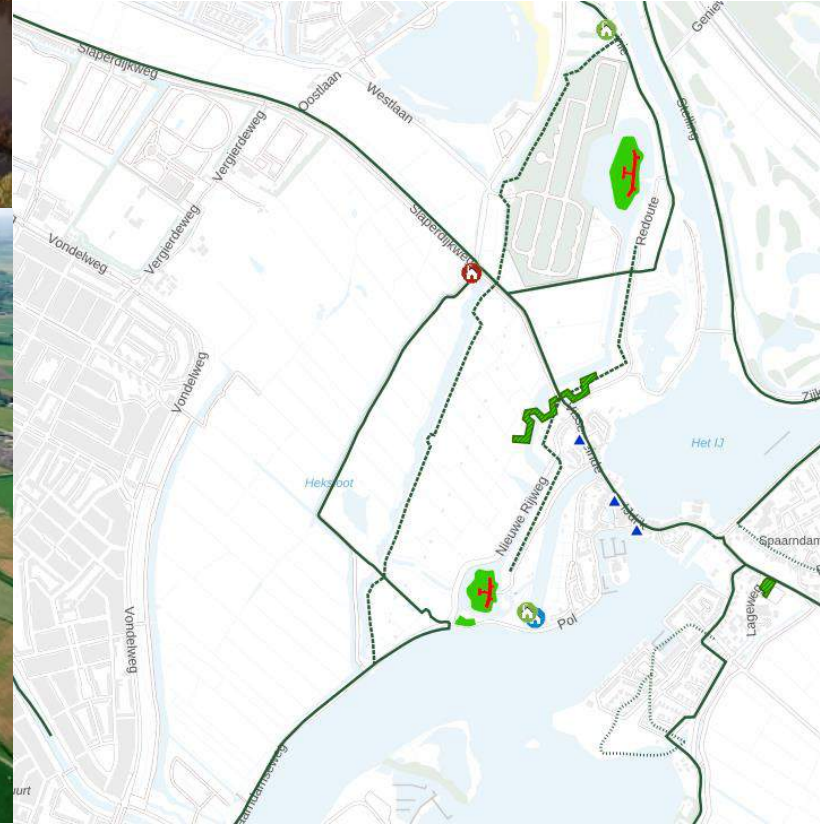
Verkavelingen

Fruitteelt op oeverwal, dijk, wiel,
gemaal en fort



Gemalen ✕

Spaarndam (In bedrijf/ Boezemgemaal)

A photograph of the Spaarndam building, a large, light-colored structure with a gabled roof and a ramp leading to the water. The building is situated on a concrete platform over a body of water.

Structuurdragers



Panorama Landschap

Landschapskarakterisering middels teksten

Top down beschrijving van de *ontwikkeling* van het landschap in 78 regio's

Structuurdragers als tabel toegevoegd

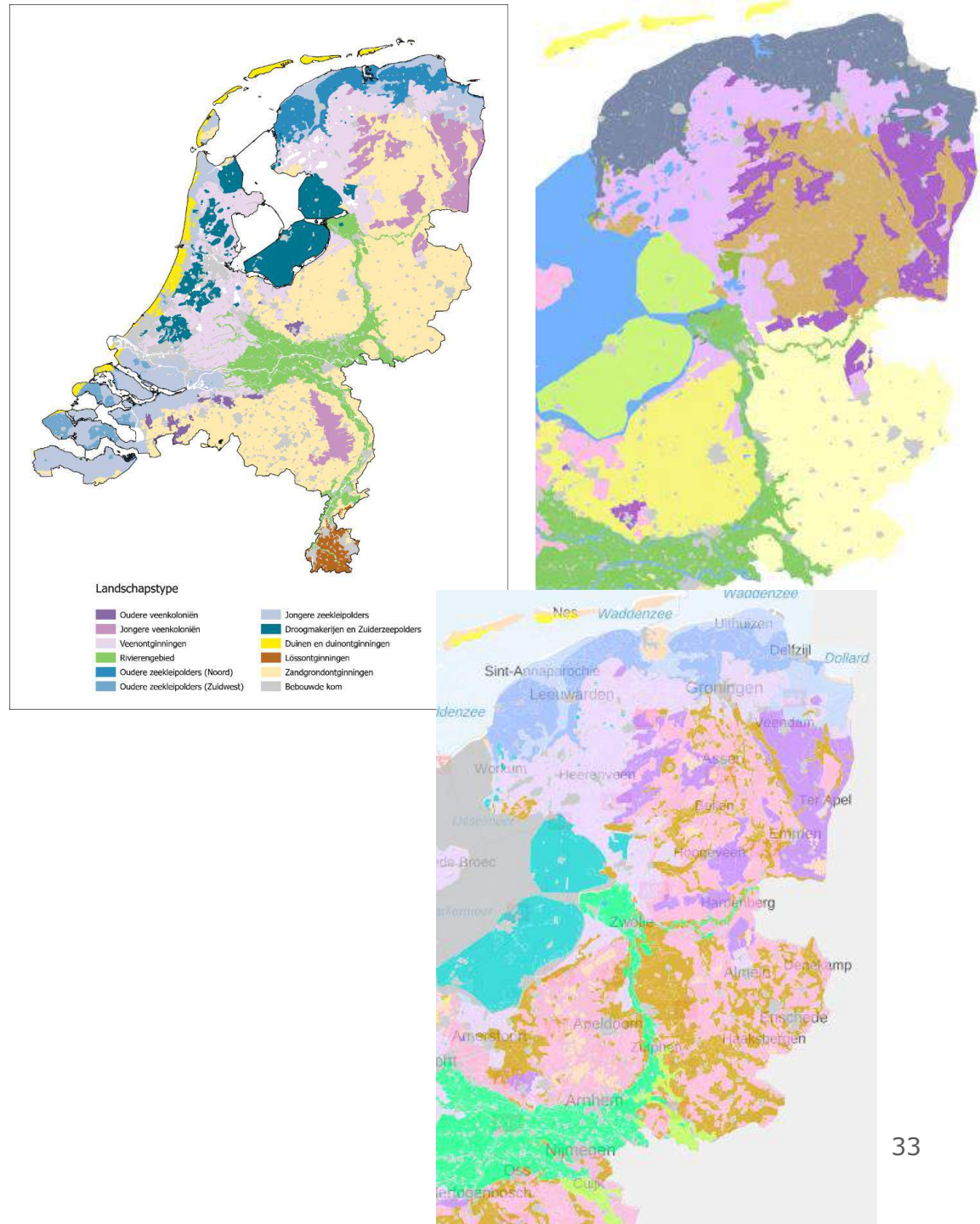
www.cultureelerfgoed.nl/onderwerpen/bronnen-en-kaarten/overzicht/panorama-landschap





Maatwerk

- > Onderscheid:
- > Oude zandontginningen / kampen- en essenlandschap
- > Jonge heideontginningen
- > Maar ook:
- > Noordelijk / Oostelijk / Zuidelijk /Midden NL



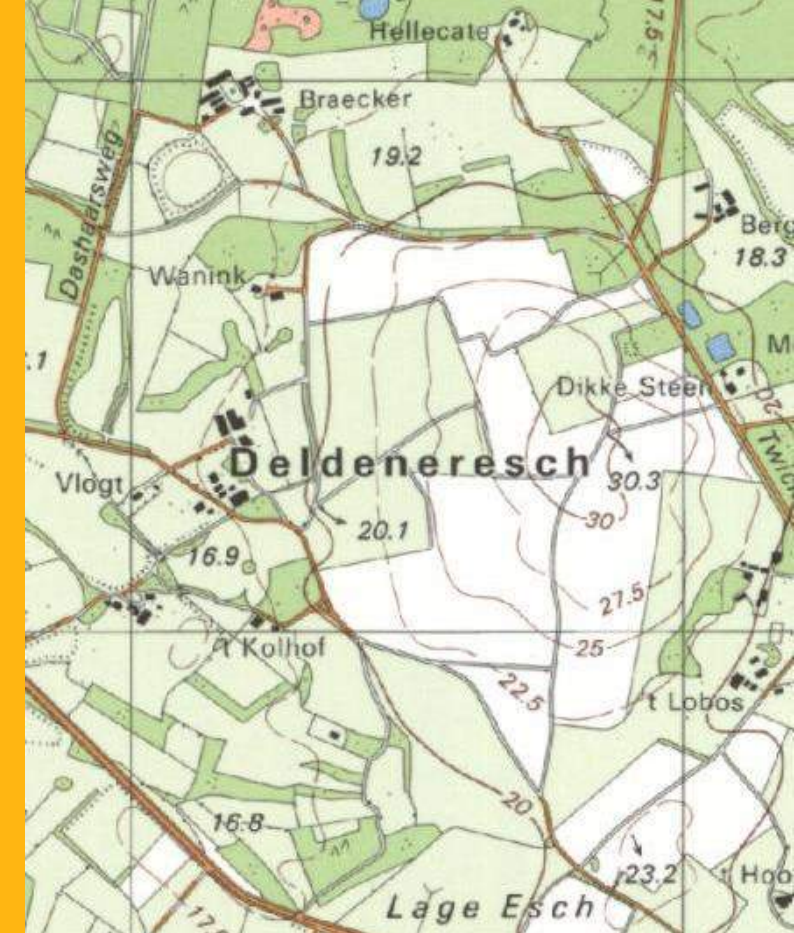


Foto: leestekensvanhetlandschap.nl



Bron: H. Kijk in de Vegte, RUG



Foto: leestekensvanhetlandschap.nl



Aanvalsplan Landschapselementen

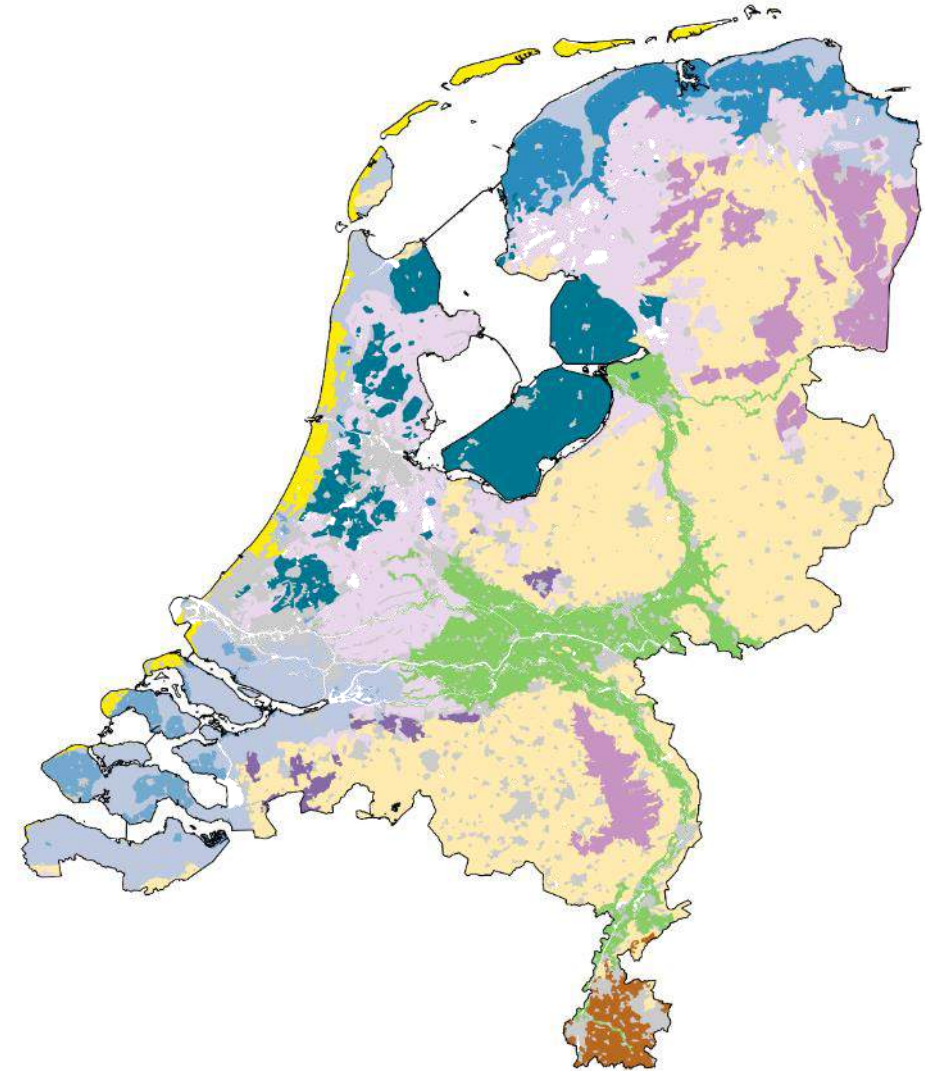
ambitie

- > 2050: **10%** van het landelijk gebied groenblauw dooraderd, waarvan:
 - de helft bestaat uit **houtige elementen** (ca. 112.000 hectare)
 - een kwart bestaat uit **kruidachtige elementen** (ca. 56.000 hectare)
 - een kwart bestaat uit **natte dooradering** (ca. 56.000 hectare)



Differentiatie passend bij ons cultuurlandschap

LEGENDA	LANDSCHAPSTYPE	Houtwal en houtsingel	Elzensingel	Bossingel	Struweelhaag	Knip- of scheerheg	Bomenrij en solitaire boom	Knotboom	Peel en klein historisch water	Natuurvriendelijke oever	Bloemrijke rand
●	Oudere veenkoloniën	●	●	●			●	●	●	●	●
●	Jongere veenkoloniën						●			●	●
●	Veenontginningen							●	●	●	●
●	Rivierengebied			●	●	●	●	●		●	●
●	Oudere zeekleipolders (Noord)	●			●	●	●	●	●	●	●
●	Oudere zeekleipolders (Zuidwest)	●			●	●	●	●	●	●	●
●	Jongere zeekleipolders	●			●		●	●		●	●
●	Droogmakerijen en Zuiderzeepolders						●			●	●
●	Duinen en duinontginningen	●	●				●			●	●
●	Lössontginningen	●		●	●	●	●	●	●		●
●	Zandgrondontginningen	●		●			●	●	●		●



Landschapstype

- Oudere veenkoloniën
- Jongere veenkoloniën
- Veenontginningen
- Rivierengebied
- Oudere zeekleipolders (Noord)
- Oudere zeekleipolders (Zuidwest)
- Jongere zeekleipolders
- Droogmakerijen en Zuiderzeepolders
- Duinen en duinontginningen
- Lössontginningen
- Zandgrondontginningen
- Bebouwde kom

Aandachtspunten voor ontwerp

- > Neem kennis van landschapsontwikkeling terplekke
- > ‘Eeuwenoude elementen’
 - Landschapsdynamiek
- > Fixatie op 1900-kaart
- > Archeologische sporen als informatiebron



Vlechthekken nieuw leven ingeblazen

Prehistorisch prikkeldraad

Bijna was heggen vlechten een vergeten ambacht geworden.

De laatste tien jaar echter is het creëren van prehistorisch prikkeldraad nieuw leven ingeblazen.

Het Nederlandse kampioenschap in het Maasheggenlandschap trekt duizenden bezoekers.

LIESBETH THEUNISSEN & HENK BAAS



Veertiende eeuw

Aanvankelijk werd vee in het bos geweid en daarna in het open veld. In de tijd dat er nog geen prikkeldraad was, dienden heggen vaak als veekering, om het vee uit aangrenzende stukken land weg te houden. Maar afgebakende weilanden gaan niet ver in de tijd terug. Groene kavelgrenzen verschenen pas in de veertiende eeuw, in Zuid-Nederland. In het noorden zijn de oudste zestiende-eeuws. Op grote schaal komen ze voor het eerst in de negentiende eeuw voor. Veel zijn er toen ontstaan bij de verdeling van gemeenschappelijk gebruikte terreinen. Maar lang niet heel Nederland werd kleinschalig.

In de tijd dat er nog geen prikkeldraad was, dienden heggen vaak als veekering

Later onderzoek heeft extra gegevens opgeleverd. Vooral langs de Maas zijn er meerdere plekken uitgebreid archeologisch onderzocht. Met die nieuwe informatie kan er specifiek naar de oorsprong van het fraaie Maasheggenlandschap worden gekeken. UNESCO, de culturele tak van de Verenigde Naties, gaf dat in 2018 de status van zogeheten biosfeergebied. Vanwege een vermelding door Julius Caesar nemen sommigen aan dat dit heggenlandschap tot de Romeinse tijd teruggaat, of misschien nog wel ouder is. De Maasheggen liggen in het uiterste oosten van Noord-Brabant, langs de Maas bij Vierlingsbeek, Boxmeer en Oeffelt.

Sporen

Beslist niet elke wal of heg die er ooit was, heeft sporen in de bodem nagelaten. Bij houtwallen is dat vaak wel het geval. Die werden namelijk opgeworpen met grond uit greppels die de boeren erlangs groeven, aan een of beide kanten. Met name in Zuid-Nederland zijn daar sporen van gevonden. Die bestaan uit grondverkleuringen die twee parallelle greppels of sloten hebben achtergelaten, een paar meter uit elkaar.

Ontwerpopgave

- > Uitvoering is ook en vooral een ontwerpopgave met aanwezige landschapskwaliteiten als uitgangspunt en inspiratie
- > Cultuurdaad
- > *‘de juiste elementen op de juiste plek’*

Het Parool

Voorpagina Amsterdam Nederland Wereld Kunst & Media Columns & Opinie Sport Uit in Amsterdam PS Podcasts

Een speciale ‘bamboewagen’ brengt schapen in Zunderdorp verkoeling: ‘Partytent werkte niet’



De bamboekar moet Zunderdorpse schapen behoeden

Waarom geen boom?

Domme vragen bestaan niet. Daarom toch maar de vraag: wat is er mis met een ouderwetse boom als brenger van schaduw? Van Dusseldorp: “Dat is hier in Waterland om cultuur-historische redenen niet toegestaan. Deze streek staat van oudsher bekend om de weidse uitzichten. Om de dorpen, de boerderijen, de weilanden en de sloten. Je kunt de oude zeedijk van ver zien liggen. Het is een prachtig plaatje, maar voor de koeien en de schapen is het zwaar in de zomer. Vandaar deze boerenkar als alternatief, met als voordeel dat de schaduw kan worden verplaatst.”



RCE: Kennis & advies

- > Erfgoedatlas
 - Beschermd erfgoed
 - Groen erfgoed
 - Panorama Landschap
 - Gebiedsbiografieën
 - Etc.

- > Regio-adviseurs

KAARTLAGEN

Voorgrondlagen

- alle gebiedsbiografieën
- per categorie:
 - publieksboek
 - wetenschappelijke publicatie
 - gebiedsbiografie tbv beleid/planning
 - basisliteratuur

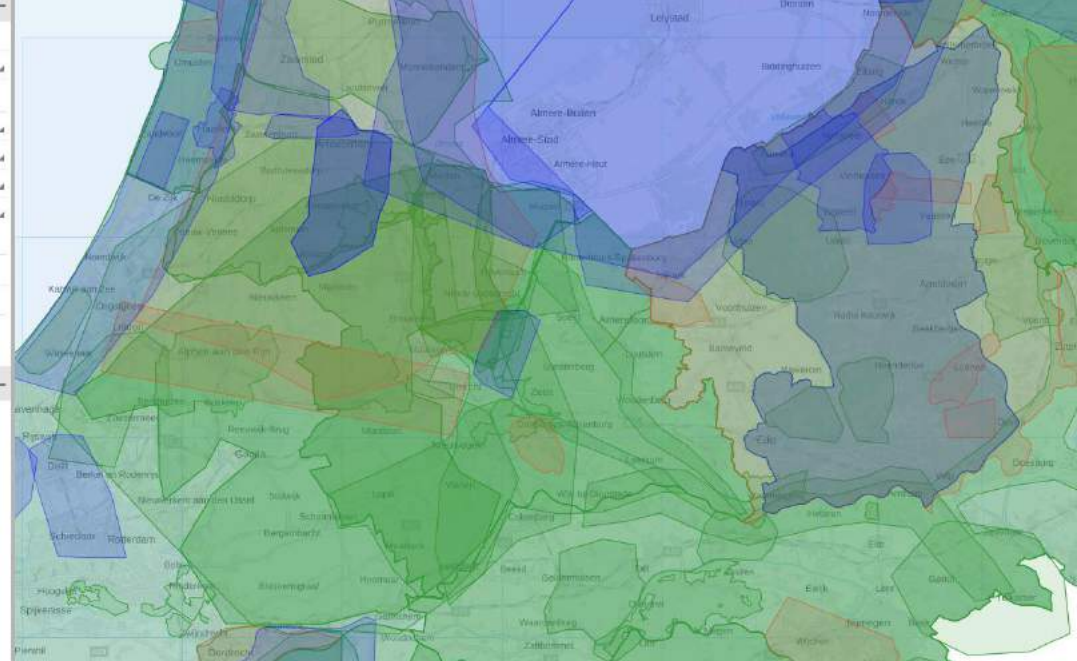
Achtergrondlagen

- Topografie
- Luchtfoto
- Open achtergrond

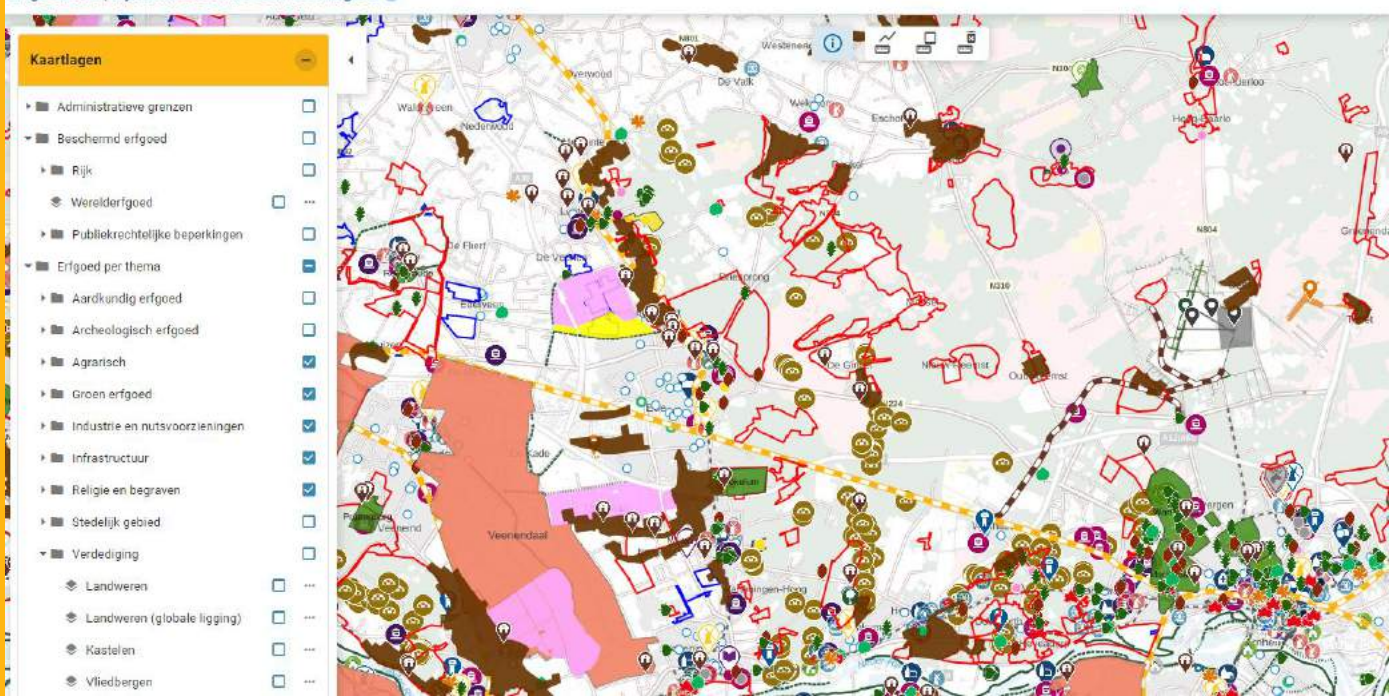
LEGENDA

Hieronder staan de legendes van de zichtbare kaartlagen.

- + alle gebiedsbiografieën
- publieksboek
- publieksboek
- wetenschappelijke publicatie
- gebiedsbiografie tbv beleid/planning
- gebiedsbiografie tbv beleid/planning
- basisliteratuur
- basisliteratuur



Erfgoedatlas | Rijksdienst voor het Cultureel Erfgoed





Dank voor uw tijd
e.raap@cultureelerfgoed.nl

Wat zijn landschapselementen en hoe kunnen we deze monitoren?

Gerrit-Jan van Herwaarden





Beoordelingskader Groenblauwe dooradering

Rapport

Annemarie Dekker, Luuk Lageschaar en
Roy Gommer



Biodiversiteit



Water



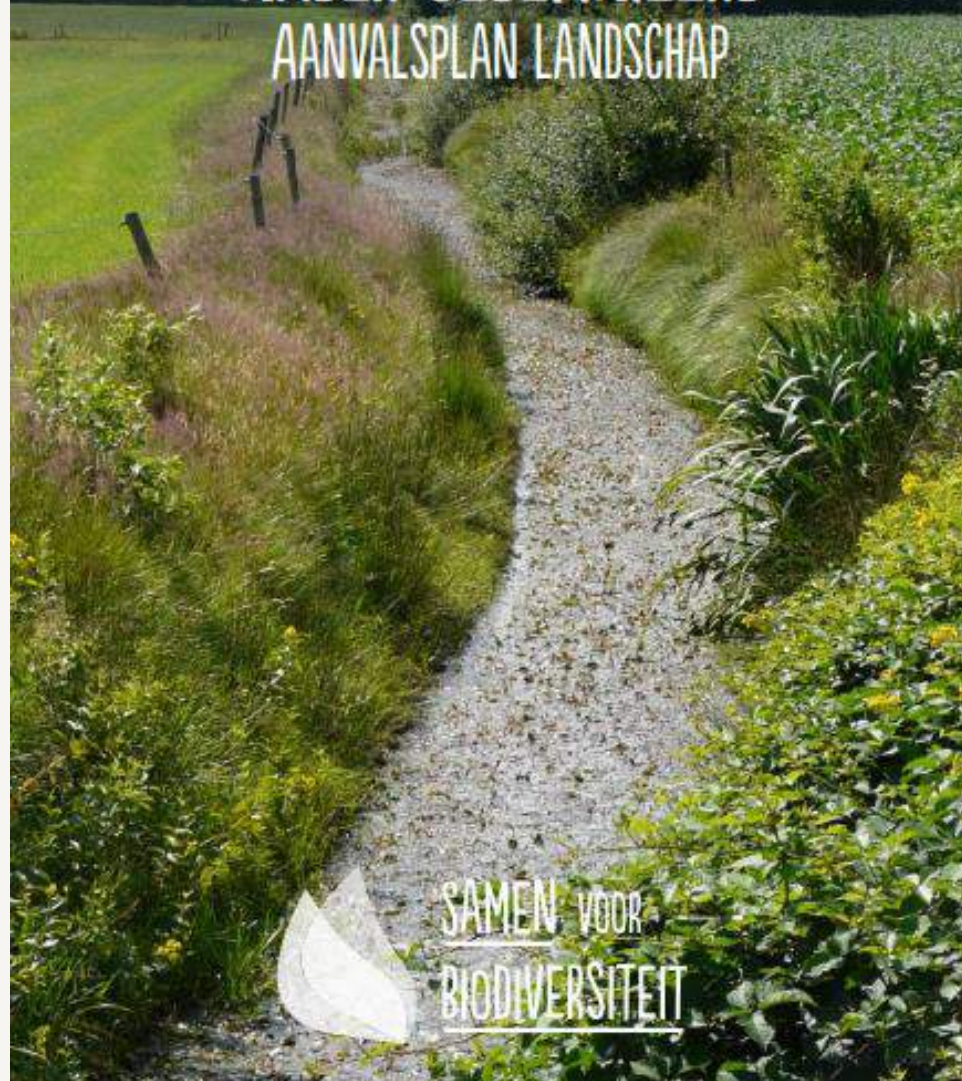
Bodem



Ontwikelen

CLM-1121

GROENBLAUWE DOORADERING NADER GEDEFINIEERD AANVALSPAN LANDSCHAP



SAMEN VOOR
BIODIVERSITEIT



SAMEN VOOR
BIODIVERSITEIT

Bijdragen aan meerdere doelen

1. Biodiversiteit
2. Kwaliteit en diversiteit landschappen
3. Landschapsbeleving en recreatie
4. Klimaat/koolstofvastlegging
5. Waterkwaliteit en -retentie
6. Plaagreductie
7. Bestuiving
8. Verdienmodel voor boeren/ecosysteemdiensten
9. Luchtkwaliteit
10. Vestigingsklimaat

Stelling

Welk doel is het belangrijkst?

Biodiversiteit

OF

Ecosysteemdiensten/verdienmodel voor boeren

Uitgangspunten

- Dooradering Landelijke gebied
- Netwerk lijnvormige elementen

- Typologie
- Dimensionering
- Beheervoorwaarden
- Deelnamebereidheid

Voortborduren op bestaande systematieken

1. Agrarisch Natuur- en Landschapsbeheer (ANLb)
2. Gemeenschappelijk Landbouw Beleid (GLB)
3. Kader Richtlijn Water (KRW)
4. Agroforestry
5. Maar ook:
 - Bermen
 - Erven
 - Graften/tuunwallen

Wat zijn landschapselementen?

Houtige elementen

1. Houtwal en houtsingel
2. Elzensingel
3. Knotbomenrij
4. Solitaire knotboom
5. Bomenrij
6. Solitaire boom
7. Knip- en scheerheg
8. Struweelhaag
9. Struweelrand
10. Half- en hoogstamboomgaard
11. Hakhoutbosje
12. Bosje
13. Eendenkooi

Agroforestry

1. Bomen(rijen) op landbouwgrond
2. Voedselbossen





Wat zijn landschapselementen?

Blauwe elementen

1. Poel, dobbe, pingoruïne, wiel
2. Natuurvriendelijke oever
3. Rietzoom
4. Klein rietperceel
5. Smalle sloten in laag Nederland (< 4 m breed)
6. Brede sloten in laag Nederland (4-10 m breed)
7. Smalle sloten in overig Nederland (< 6 m breed)
8. Brede sloten in overig Nederland (4-10 m breed)
9. Wijken, beken en kleine rivieren (> 10 m breed)

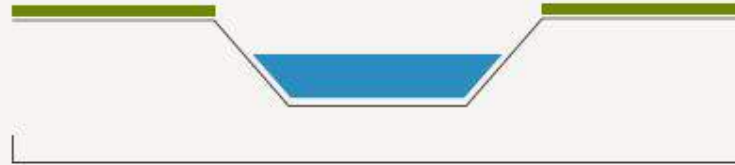
Wegen en bermen

1. Onverharde wegen
2. Bomen in bermen langs verharde wegen
3. Holle wegen
4. Bermen langs verharde wegen zonder bomen

SLOTEN IN LAAG NEDERLAND (BEPERKTE FLUCTUATIE SLOOTPEIL EN WATERSTAND MAXIMAAL 70 CM ONDER MAAIVELD)

**Optie 1: Smalle sloot (waterbreedte <4 meter):
aan beide zijden onbemeste bufferstroken**

Onbemeste strook van 1 of 3 meter, zonder bemesting en biociden
(verplichte bufferstrook in kader van GLB)



Gehele breedte van sloot met onbemeste stroken telt mee voor
% groenblauwe dooradering

Sloot beheer: maximaal 1 schoonbeurt per jaar en gefaseerd beheer. Bij
elke schoonbeurt natte deel minimaal 25% van slootvegetatie sparen.
Niet baggeren met baggerpomp maar met maailorf of eco-reiniger



Smalle sloot die voldoet aan instapeisen. Telt mee voor % groenblauwe dooradering

Wat zijn landschapselementen?

Kruidachtige vegetaties niet langs wegen

1. Botanische hooilandrand
2. Botanische weiderand
3. Kruidenrijke akkerrand
4. Bloemenblok
5. Keverbank
6. Bloemdijk
7. Insectenrijke graslandrand

Overig

1. Elementen op erven
2. Zandwallen/tuunwallen
3. Graften
4. Dijken met beplanting



Monitoring groenblauwe dooradering

- Inventarisatie en opgave in kaart brengen.
- Kwantitatieve veranderingen (fysieke objecten).
- Kwaliteit en beheer.
- Effecten en resultaten (biodiversiteit en andere doelen).
- Overig zoals 'streekeigenheid', connectiviteit.

Te gebruiken instrumentarium en initiatieven

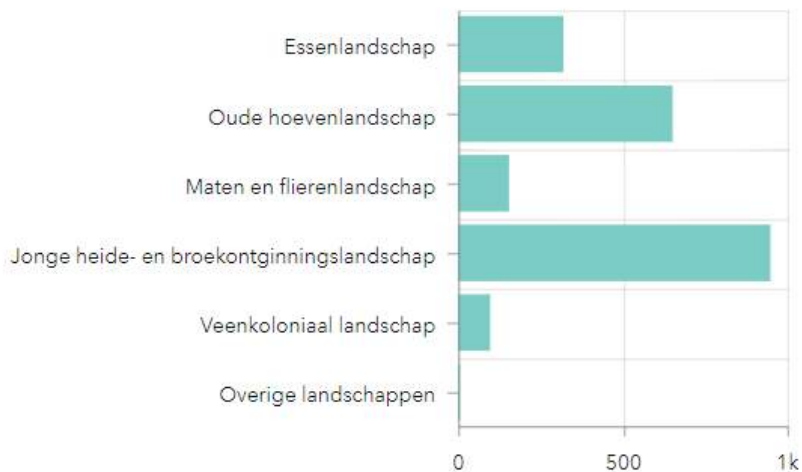
- Landschapslaag RVO.
- Basisregistraties Topografie (BGT/BRT).
- Raamwerk monitoren biodiversiteit Waterschappen KRW.
- LASREG (Boomregister).

LASREG (Landschapselementen Register)

- Boomregister (NEO, Geodan en WUR).
- Uitgevoerd in Overijssel, Gelderland.
- Bronnen BGT, AHN, Poelen.nu, satelliet, gemeenten en waterschappen.
- Aansluitende typologie.
- Eenduidige opdracht met duurzame relatie basisregistratie nodig.

Dashboard groenblauwe landschapselementen Noordoost Twente (zie de toelichting op het tabblad onder de kaart).

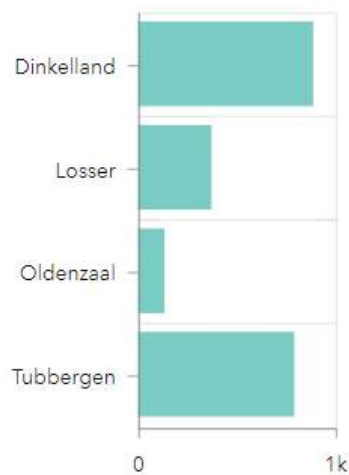
Landschapstype (ha)



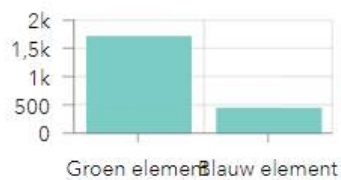
Subsoort (ha)



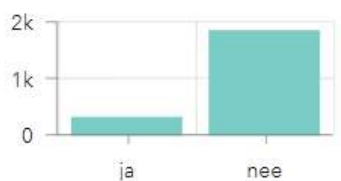
Gemeente (ha)



Soort (ha)



Op een erf (ha)



Esri Nederland & Community Maps Contributors

Powered by Esri

Kaart

Toelichting

Aantal

118.67%

Oppervlak (ha)

2.141

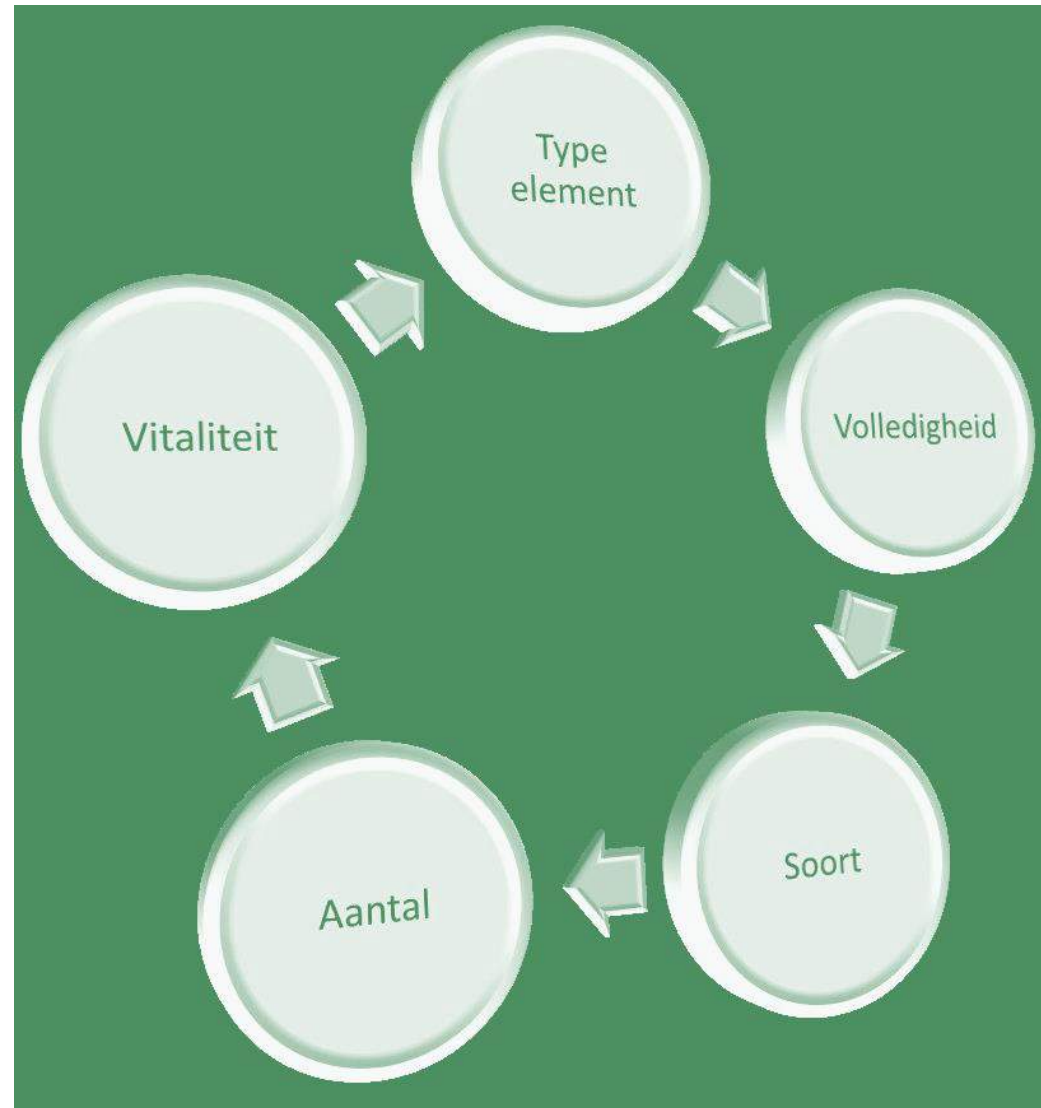
Percentage (kies een gemeente)

Selectie vereist op één of meer elementen

Monitoring kwaliteit en beheer

- Agrarische collectieven (schouw, beheermonitoring)
- Subsidieregelingen (SNL/certificering)
- Meetnet Landschapselementen
- KPI's en Biodiversiteitsmonitoring
 - BBM (Melkveehouderij Brabant)
 - BiodiversiteitsMonitor Akkerbouw
 - Streekeigenlandschap SLG
- Monitor Ecosysteemdiensten
- Netwerk Ecologische Monitoring
- Soorten monitoring
- Living Planet
- Basiskwaliteit Natuur

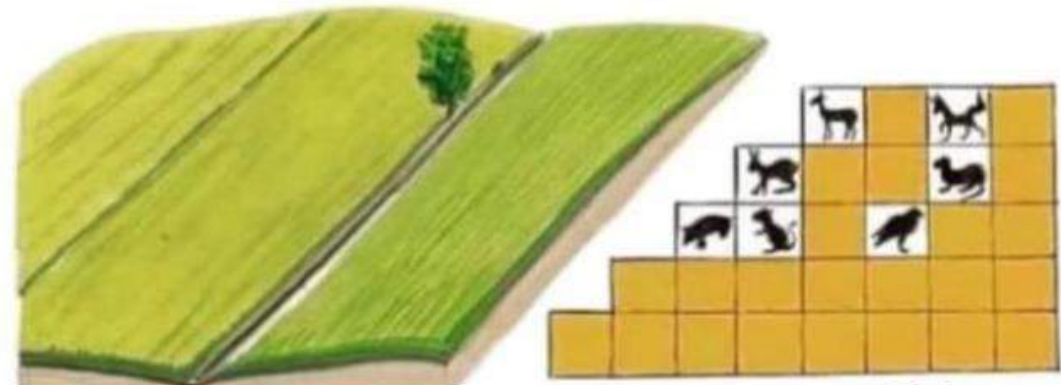
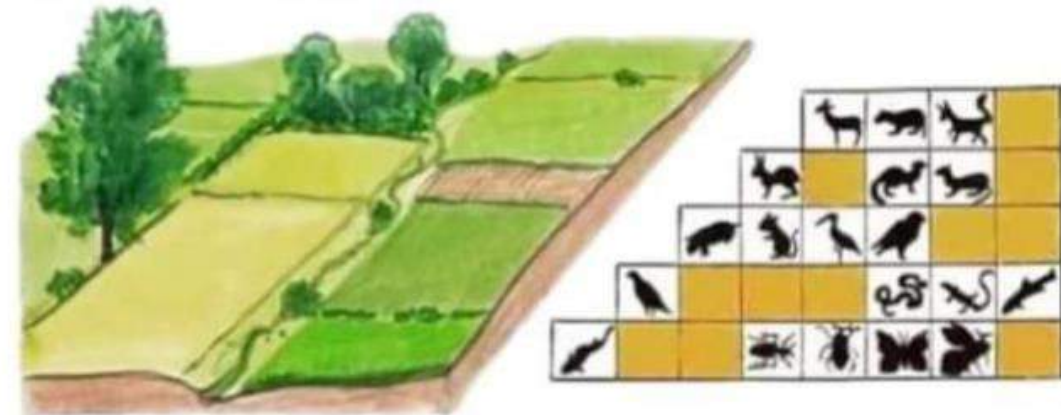
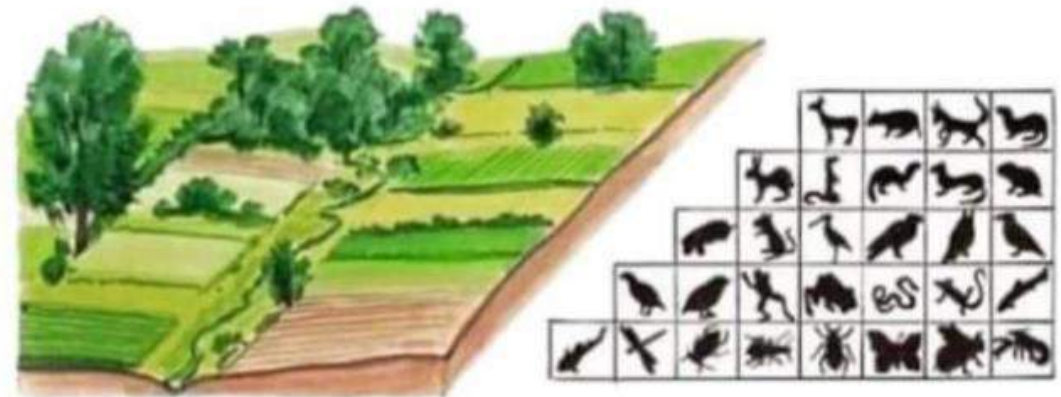
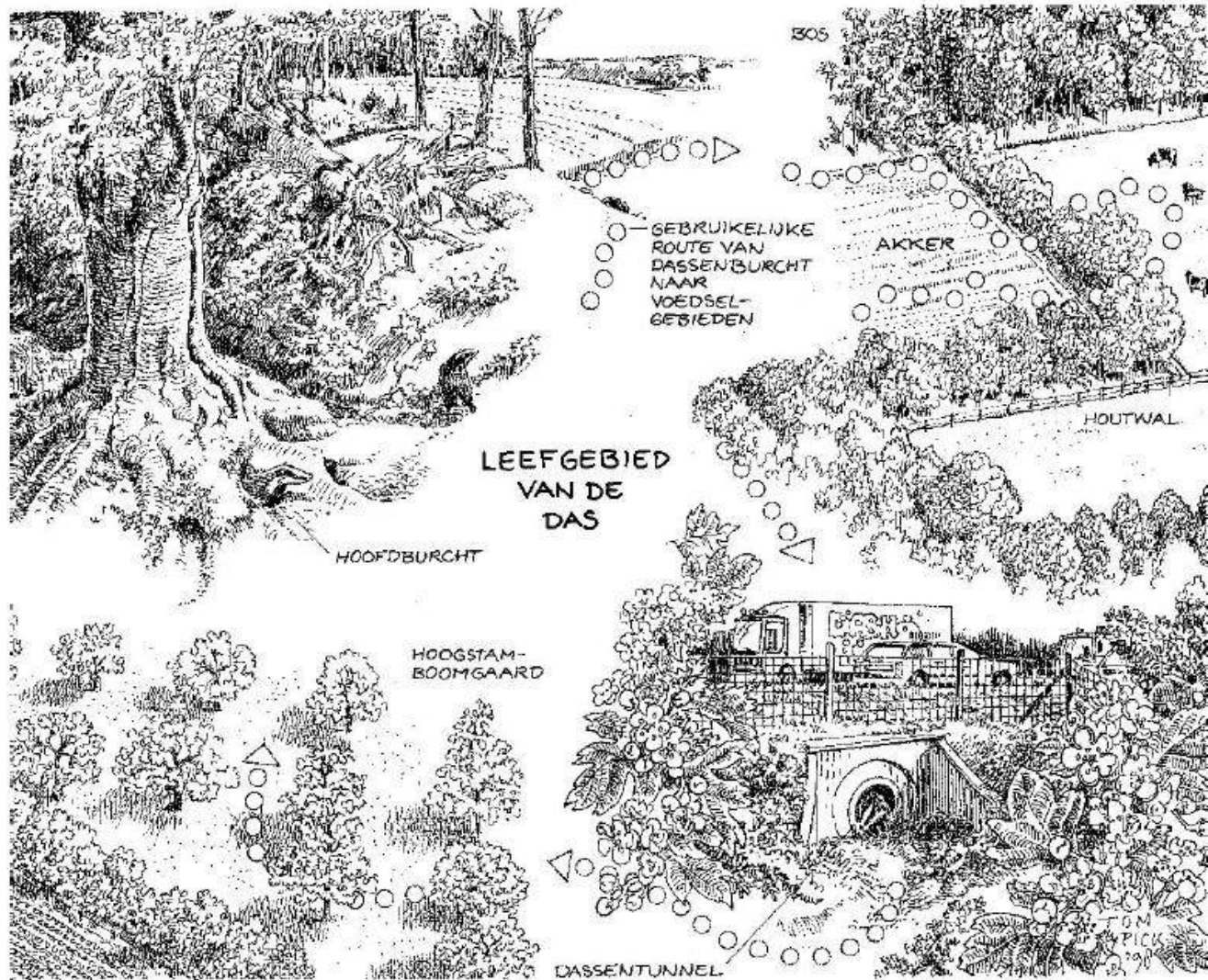
Methodiek
Meetnet
Landschaps-
elementen



Stelling

- Monitoring is niet alleen een controlemechanisme, maar ook een stimuleringsmechanisme.
- EENS of
- ONEENS

Effect op biodiversiteit



Dank voor de aandacht

Gerrit-Jan van Herwaarden



Aanvalsplan landschap

De inzet van publieke en private funding
voor groenblauwe dooradering

Gertjan Sengers











Kostenplaatje



Houtige dooradering (5%)

Doel: 111.850 hectare houtige
landschapselementen. (237.000 km)

Realisatie: 65.292 ha nieuwe houtige
landschapselementen, aanvullend op het
bestaande areaal landschapselementen







**Realisatie houtige
landschapselementen
in miljard Euro**

AANLEGKOSTEN

BEHEERVERGOEDING

(periode v. 30 jaar)

GRONDVERGOEDING

**Totale realisatieperiode
30 jaar**

1,63

5,9

1,95*

**Tot 2030 uitgaande van 50%
doelbereik in 2030**

0,82

0,82

0,82

**Tot 2035 uitgaande van 65%
doelbereik in 2035**

1,06

3,83

1,95

**Jaarlijkse kosten bij volledige
realisatie van de ambitie**

0

0,198

0

*Grondvergoeding berekend tot 2035











Natte dooradering (2,5%)

Doel: 55.925 hectare natte dooradering

Uitgangspunten:

- 12.000 ha natuurvriendelijke oevers op gronden waterschap
- 18.000 ha natuurvriendelijke oevers op landbouwgrond
- 25.925 hectare aan watergangen naar ecologisch beheerde watergangen, gebufferd met kruidenrijke randen





**Realisatie 2,5 %
natte dooradering
in miljard Euro**

AANLEGKOSTEN

BEHEERVERGOEDING

(periode v. 30 jaar)

GRONDVERGOEDING

**Totale realisatieperiode
30 jaar**

2,25

0,73

0,67*

**Tot 2030 uitgaande van 50%
doelbereik in 2030**

1,13

0,36

0,51

**Tot 2035 uitgaande van 65%
doelbereik in 2035**

1,46

0,47

0,67

**Jaarlijkse kosten bij volledige
realisatie van de ambitie**

0

0,02

0

*Grondvergoeding berekend tot 2035



Kruidenrijke randen (2,5%)

Doel: 55.925 hectare kruidenrijke randen



**Realisatie 2,5%
kruidenrijke randen
in miljard Euro**

BEHEERVERGOEDING

(periode v. 30 jaar)



**Totale realisatieperiode
30 jaar**

0,6

**Tot 2030 uitgaande van 50%
doelbereik in 2030**

0,3

**Tot 2035 uitgaande van 65%
doelbereik in 2035**

0,39

**Jaarlijkse kosten bij volledige
realisatie van de ambitie**

0,02



Totaalkosten 10 % GBDA

	AANLEGKOSTEN	BEHEERVERGOEDING (periode v. 30 jaar)	GRONDVERGOEDING	TOTAAL
Totale realisatieperiode 30 jaar	3,88	7,27	2,62*	13,41
Tot 2030 uitgaande van 50% doelbereik in 2030	1,94	3,61	2,01	7,56
Tot 2035 uitgaande van 65% doelbereik in 2035	2,52	4,69	2,62	9,83

*Grondvergoeding berekend tot 2035



Knelpunten realiseren 10% GBDA

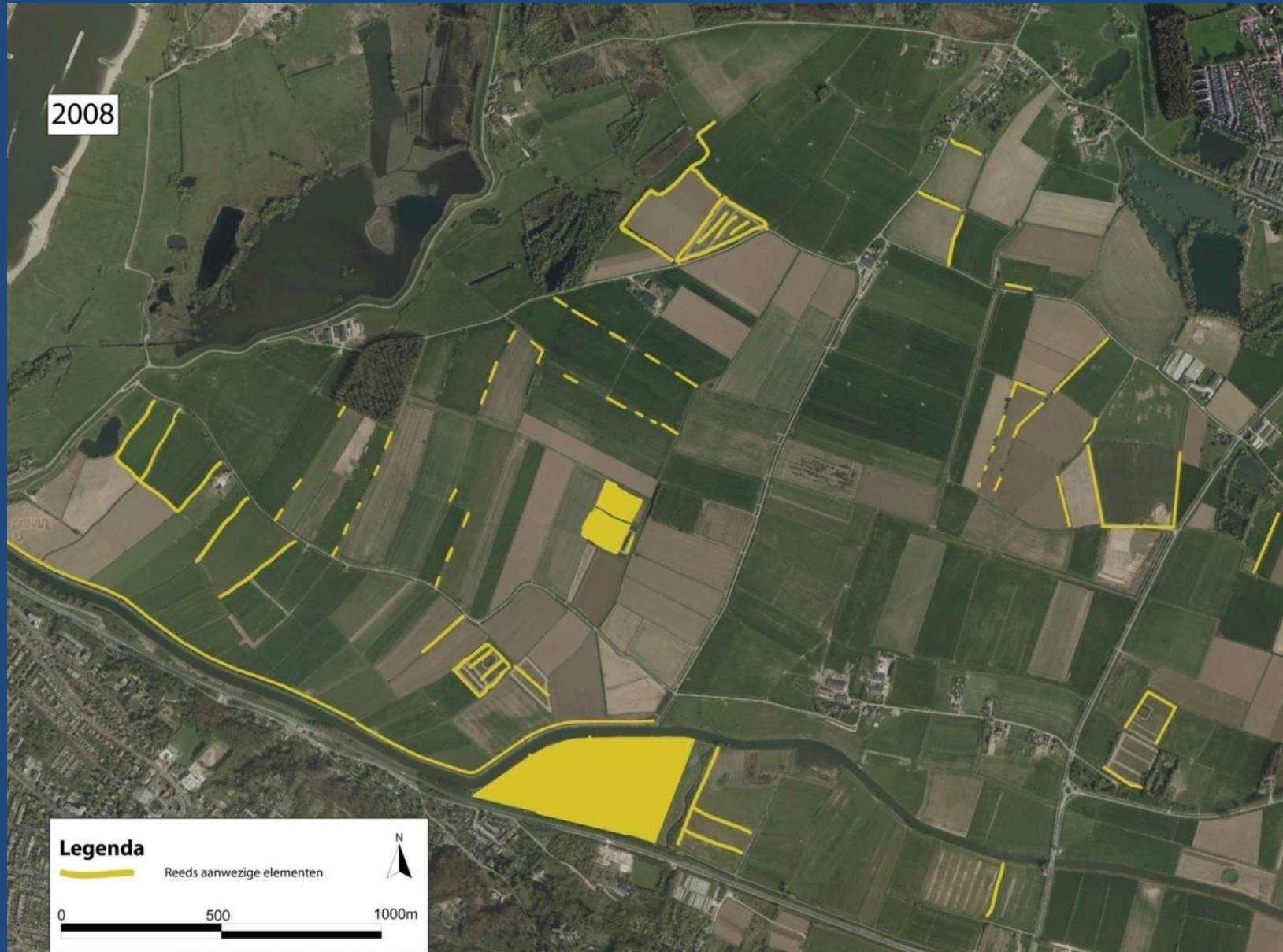
- Kosten en baten zijn diffuus
- Onvoldoende financieel aantrekkelijk
- Kortlopende beheercontracten



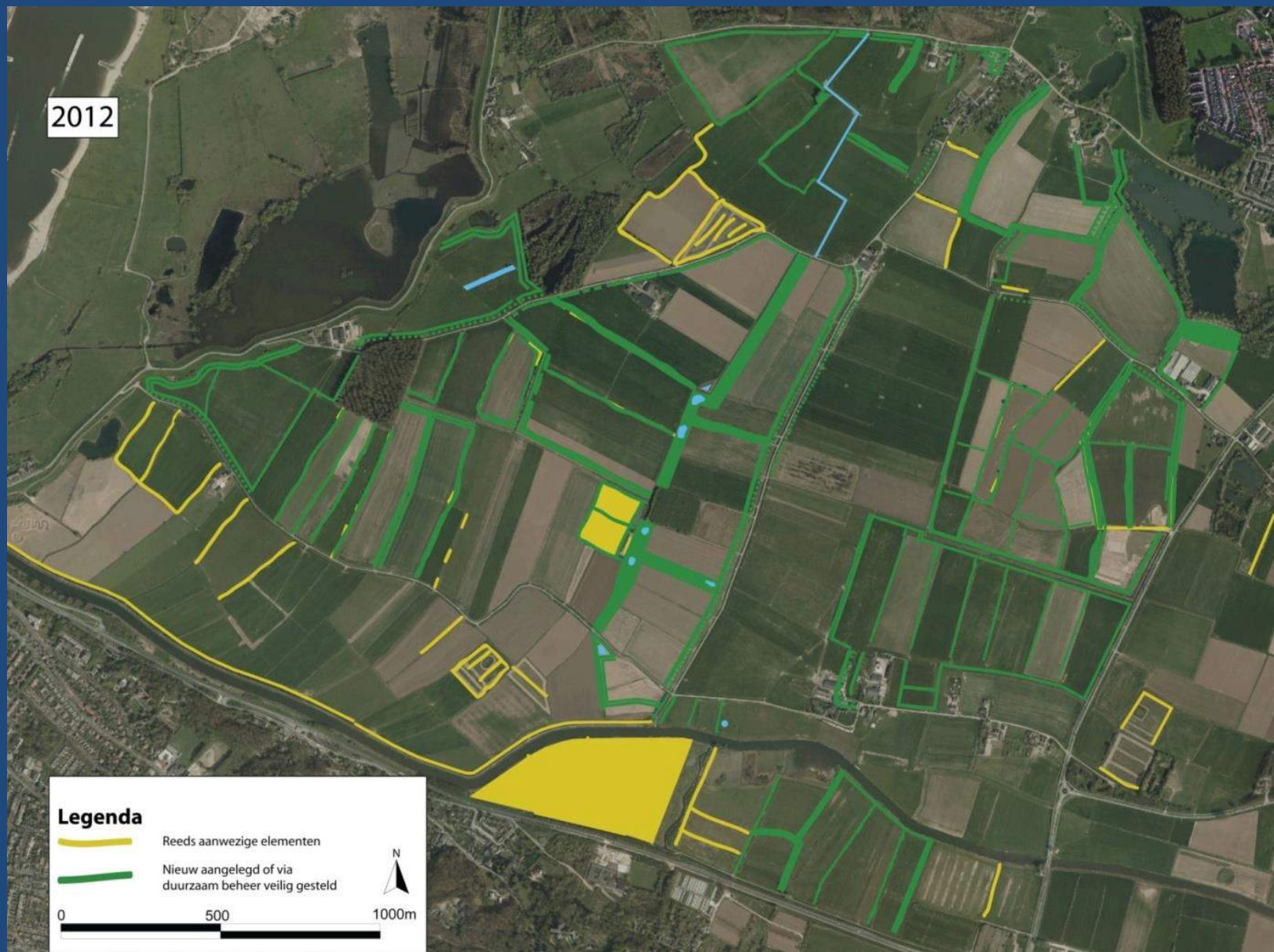
Randvoorwaarden voor succes

- Er moet een vergoeding worden geboden voor:
 - Eenmalige aanleg/herstel;
 - Jaarlijks beheer, en;
 - In de aanloopfase naar een verdienmodel met ecosysteemdiensten een eenmalige aanvullende grondvergoeding.
- Eén uitvoeringsloket waar de grondeigenaar een aantrekkelijk totaalpakket aangeboden krijgt;
- De vergoeding moet grondeigenaren langjarige zekerheid bieden (periode van 24 á 30 jaar) en periodiek worden geïndexeerd







2012



Legenda

-  Reeds aanwezige elementen
-  Nieuw aangelegd of via duurzaam beheer veilig gesteld

0 500 1000m



Financieringsvoorstel aanvalsplan

- Combineren publieke en private gelden
- Samenbrengen op provinciaal niveau
- Starten met publieke middelen en aanvullen met private middelen, zodra de infrastructuur hiervoor op orde is



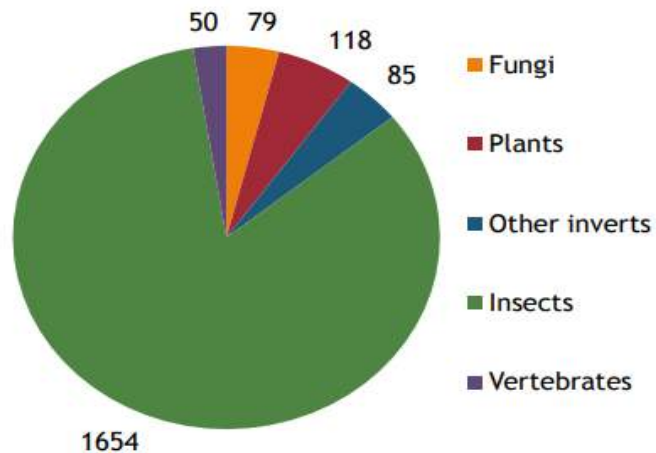
Publieke financiering voor maatschappelijke diensten



Working together for the UK's hedgerows

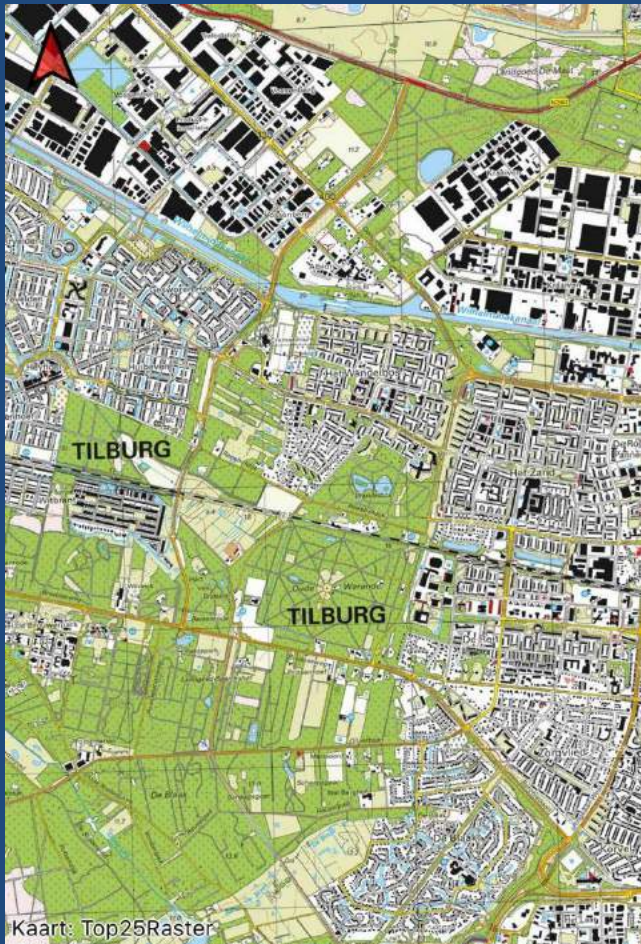
2,000 species identified in the hedge

Many more, especially wasps, to be identified - total likely to be closer to 3,000!





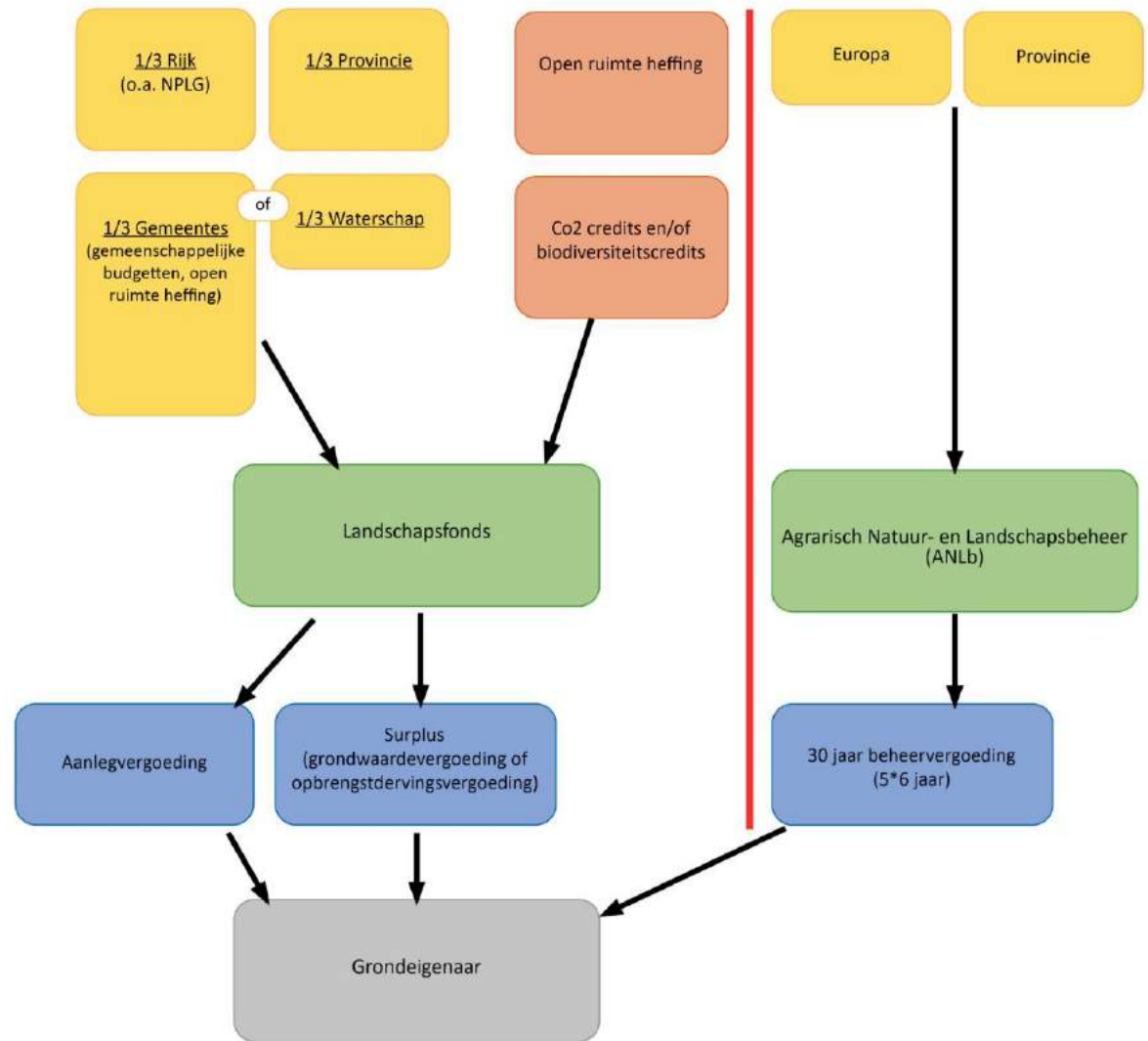
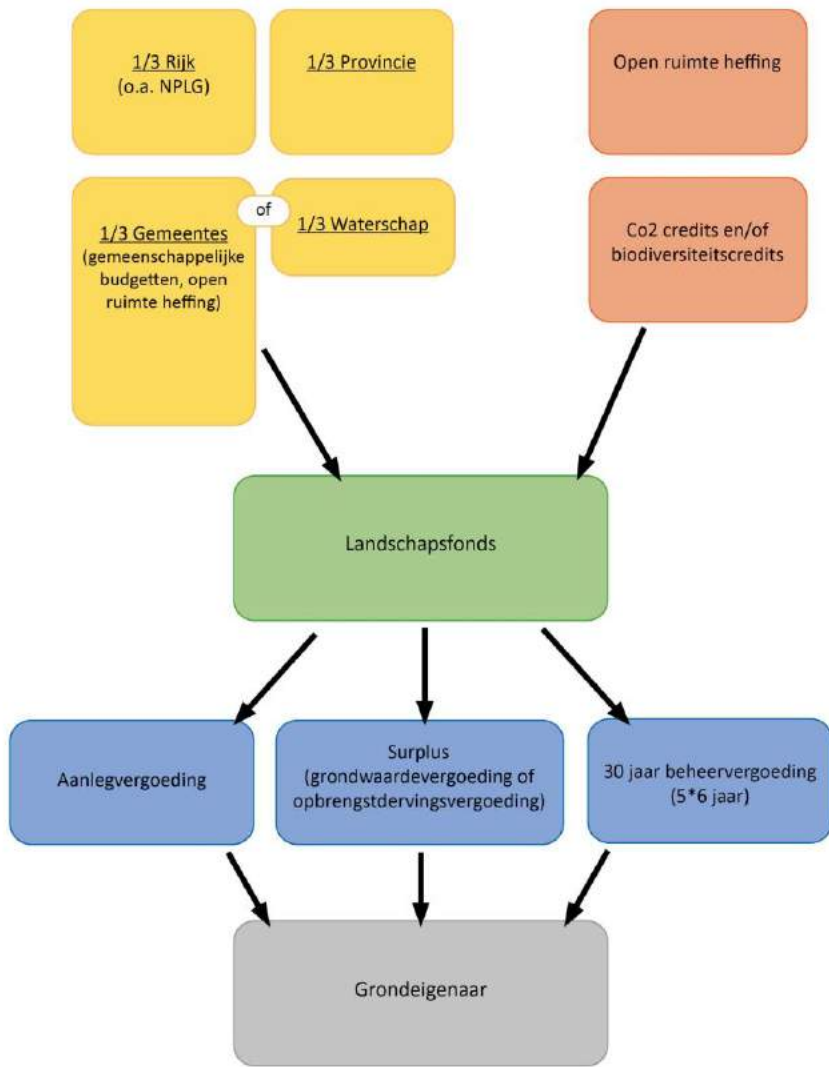
Strijd om de ruimte. Kans voor private financiering?



NOS Nieuws • Dinsdag 16 juni 2020, 01:22

845.000 nieuwe woningen nodig tot 2030 om tekort terug te dringen





DANK VOOR DE AANDACHT
GERTJAN SENGERS

Landschap



Overijssel

Praktijkvoorbeelden uit Overijssel

Hoe we ons samen sterk maken voor het Overijsselse landschap

Ronald Krabbenbos

uit liefde voor landschap

Inhoud

- Even voorstellen
- Initiatieven in Overijssel
- Twente Bloeit
 - Ambitie
 - Belangrijkste uitdagingen en kansen
 - Partijen en bijdragen
- Vragen aan jullie



De Regge

Even voorstellen

- Ronald Krabbenbos
- Landschap Overijssel
- Beschermen, beheren en ontwikkelen landschap



Initiatieven in Overijssel

- Slimstock: donatie, dagen met young professionals
- D&A Licht: plantdag met relaties
- Compensatie N35 RWS: ca 3 ha landschaps-elementen
- Grolsch: Kornuitbos
- Wandelwol
- Trees for all
- Twente, DOE je mee?
- IJsselheem Bloeit
- Boomdeeldagen
- Salland Loont
- Twente Bloeit



Grolsch > Kornuitbos



Wandelwol



Trees for All

- Aanleg landschaps-
elementen



Twente, DOE je mee?

- Beloningssysteem
- Meten met KPI's
- Herpositionering boer

Twente, DOE je mee?

BELONERS ZOEKEN BUITEN DE AGRARISCHE BUBBEL



MEER WETEN? VRAAG HET ONS!

Heleen Lansink-Marissen • boerin • De Melktapperij • 06-40123859 • info@demelktapperij.nl
Els Uijterlinde • onderzoeksboerin • Erve Mentink • 06-22890658 • els@ervementink.nl

IJsselheem Bloeit

- Samenwerking met zorgaanbieder
- Samenwerken aan landschapsherstel
- Bossen bloemen in de ban
- Voor elke bos bloemen financieren ze het planten van één boom, 21 jaar beheer en afwaardering ondergrond
- 750 tot 1000 bomen per jaar
- Structurele samenwerking
- Voorbeeldfunctie en uitdragen van de goede boodschap

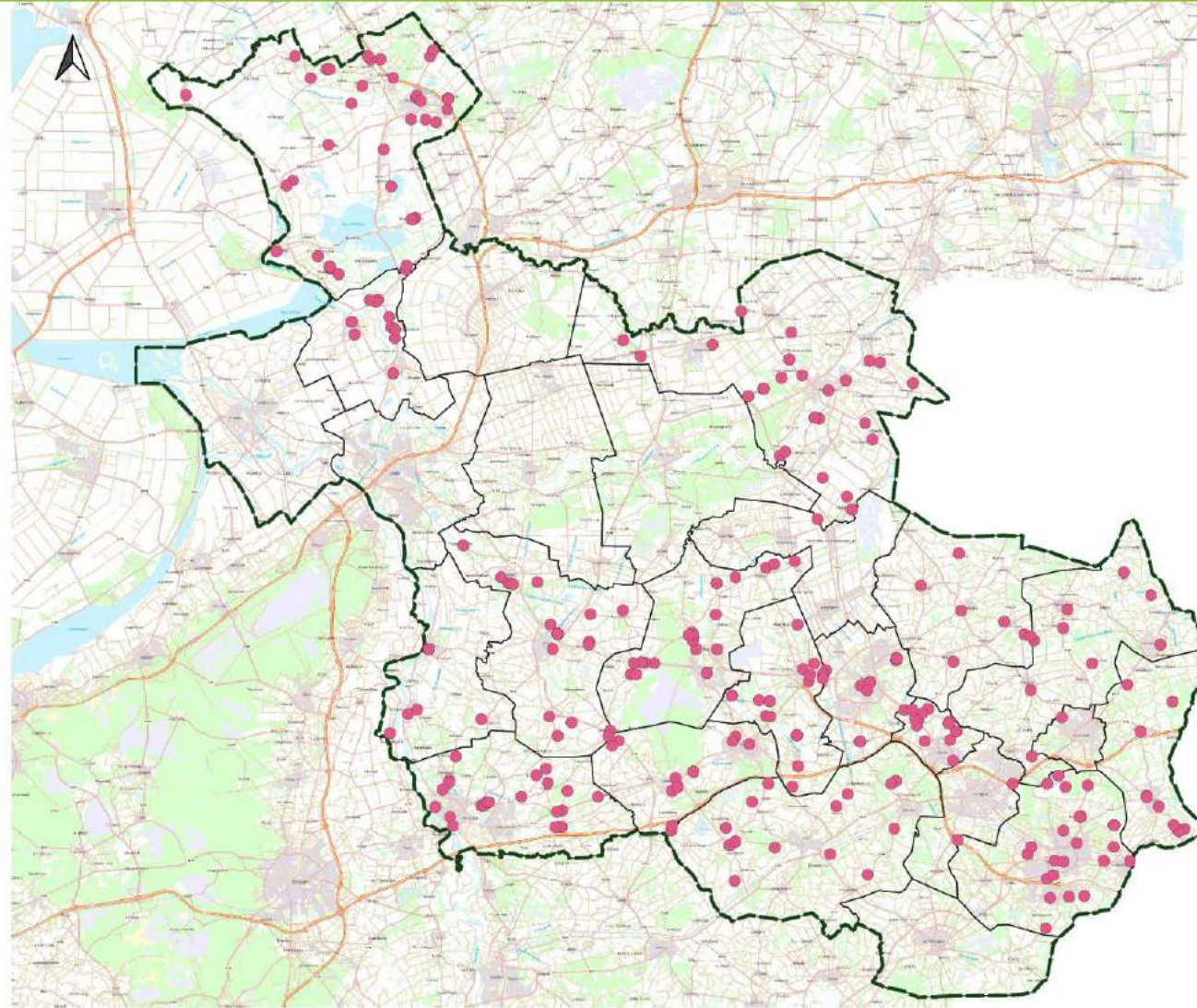


IJsselheem
ER ZIT EEN VERHAAL IN ELK MENS

Boomdeeldagen

- 57.000 bomen uitgedeeld
- 336 deelnemers

Deelnemers Boomdeeldagen 2023



Landschap
Overijssel

NATUUR
VOOR ELKAAR

De Boomdeeldagen zijn mede mogelijk gemaakt door de deelnemende gemeenten:
Almelo, Borne, Deventer, Enschede, Hardenberg, Hellendoorn, Hof van Twente, Dinkelland, Losser, Tubbergen, Raalte, Olst-Wijhe, Rijssen-Holten, Steenwijkerland en Wierden.

© Stichting Landschap Overijssel
Auteur: Niek Oosterbaan

Salland Loont

- Ontwikkelen van langjarige verdienmodellen voor het leveren van maatschappelijke diensten door grondeigenaren.
- Inrichten één loket. Bij elkaar brengen geldstromen.

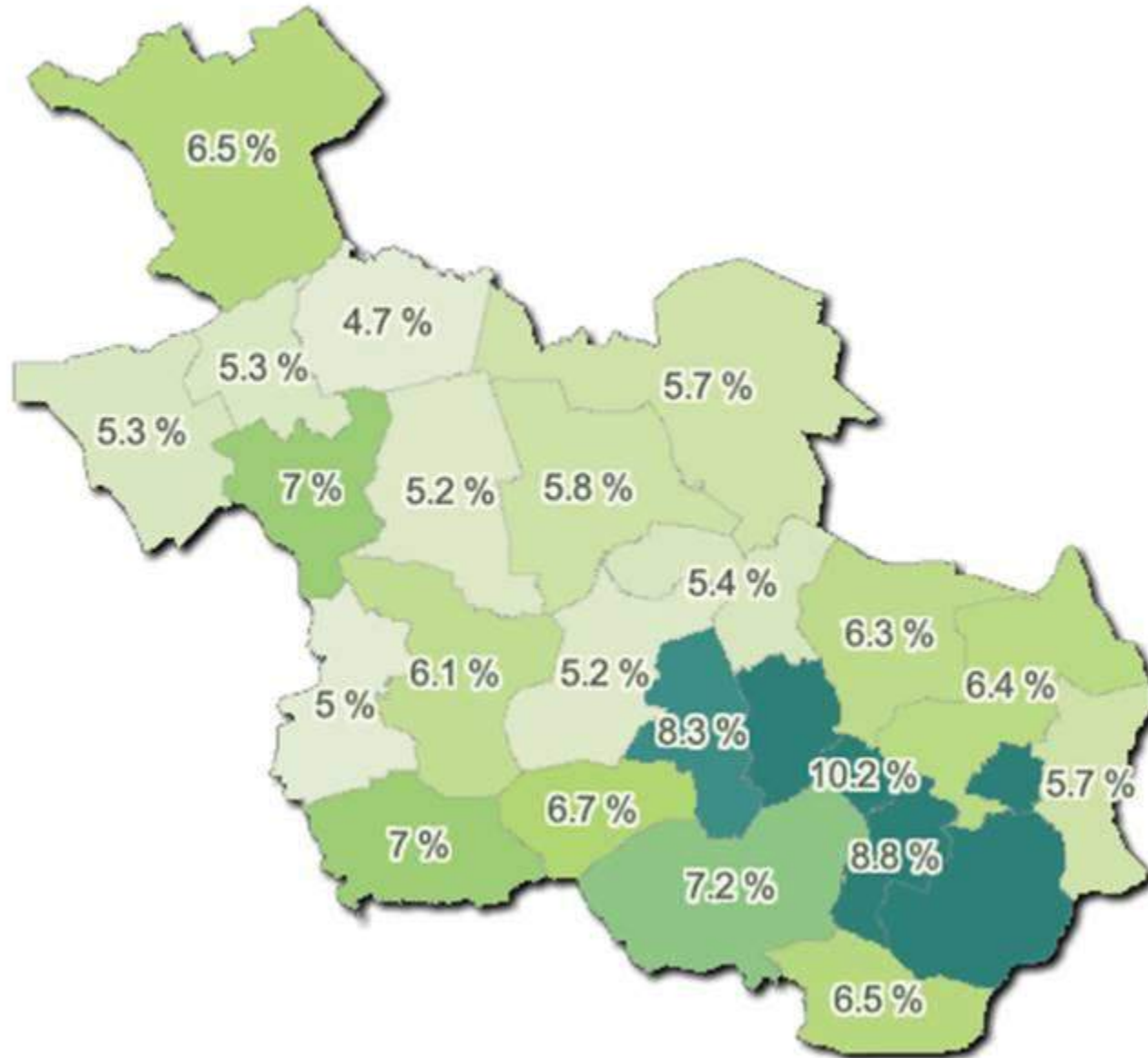


Twente Bloeit

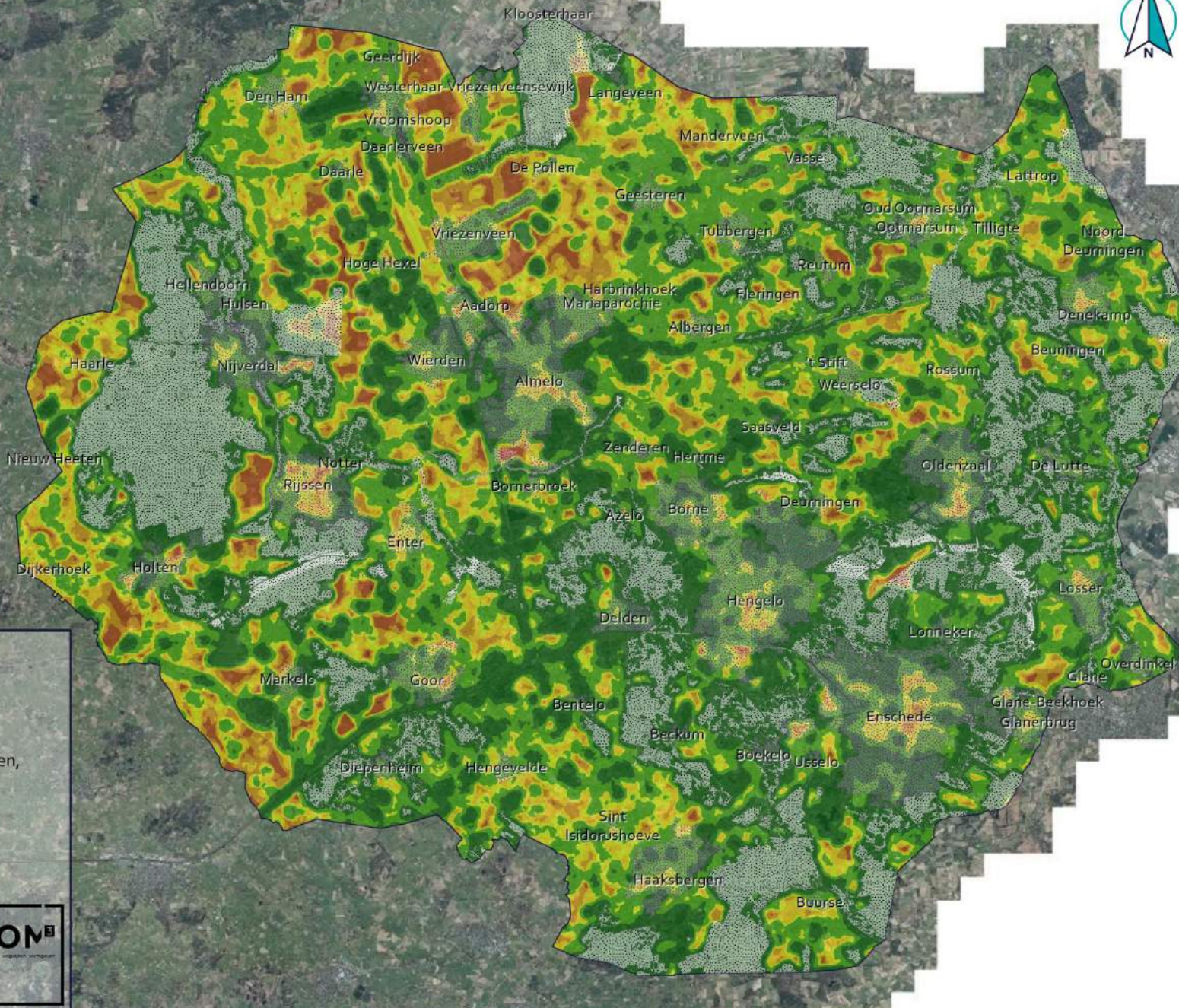
- Naar minimaal 10% groenblauwe dooradering
- Versterken landschapselementen
- Financiering: aanleg, herstel, beheer en afwaarderen ondergrond
- Beheercontracten 21 jaar
- Samenwerking met bedrijfsleven: Twentse netwerkorganisatie IKT (500 leden) en Twente Board
- Pilot met bedrijfsleven en grondeigenaar/agrariër
- Bijdragen aan Bruto Twents Geluk
- Uitrollen rest van de provincie



GBDA in Overijssel



- Kwantiteit
- Kwaliteit



Legenda

- Gebiedsgrens Twente
- Bebouwde kom
- NNN

Gerealiseerde natuur exclusief bermen, oevers en waterschap

- 0 %
- 0 - 2,5 %
- 2,5 - 5 %
- 5 - 7,5 %
- 7,5 - 10 %
- 10 - 20 %
- > 20 %

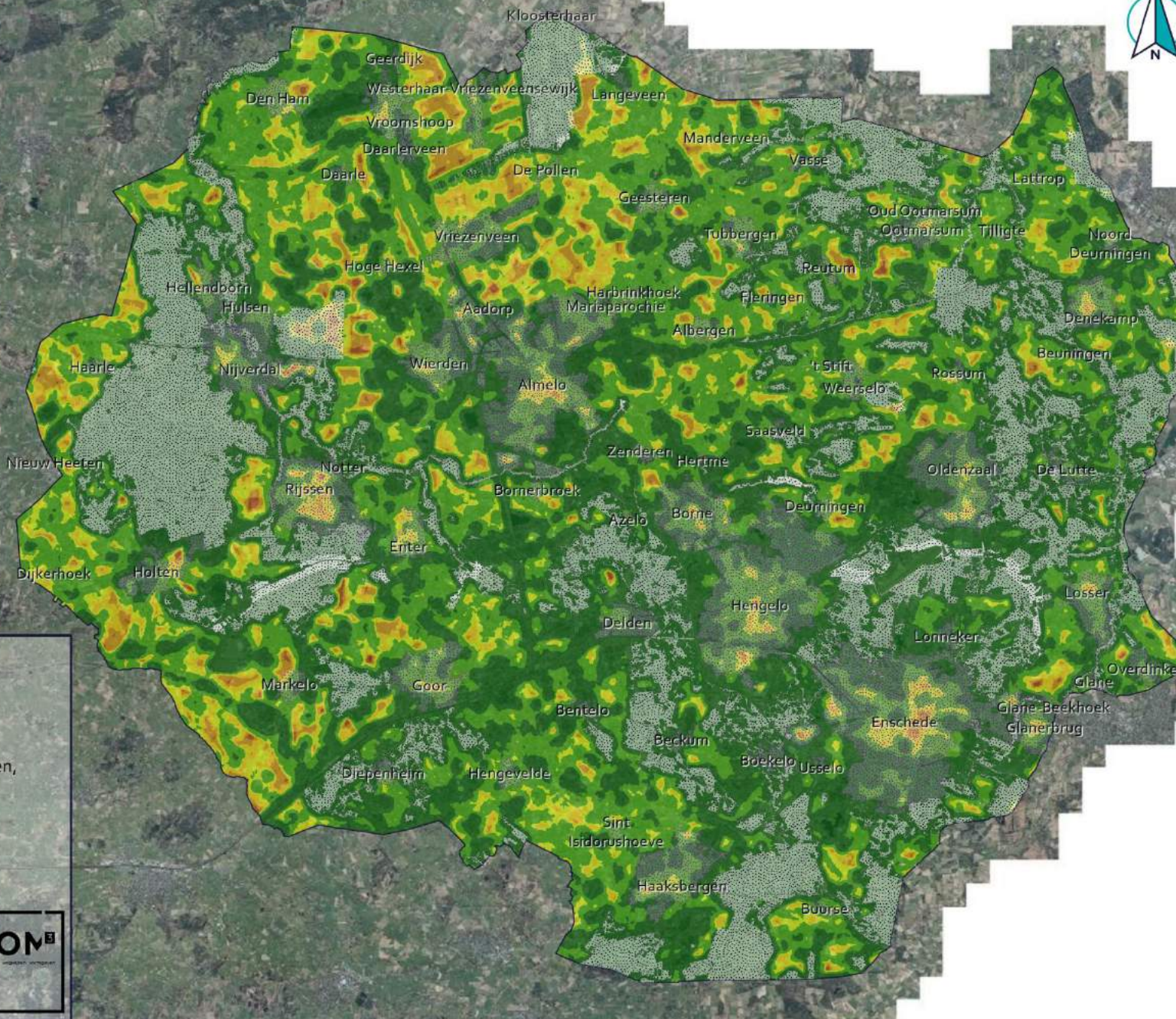
ROM

0 1 2 4 6 8 km

Groenblauwe Dooradering Twente NU

Nu al stevige basis voor GBDA:

- Twente nu 6%
- Bandbreedte 5-15%
- Opgave = hele kaart groen kleuren!
- Lukt alleen met verdienmodel en gezamenlijke strategie.



Legenda

▭ Gebiedsgrens Twente

▨ Bebouwde kom

▨ NNN

Gerealiseerde natuur inclusief bermen, oevers en waterschap

0 %

0 - 2,5 %

2,5 - 5 %

5 - 7,5 %

7,5 - 10 %

10 - 20 %

> 20 %



0 1 2 4 6 8 km

Groenblauwe Dooradering Twente 2030

Eerste analyse:

- Als waterschap en gemeenten hun groen biodivers beheren, levert dat veel op!
- Overheden kunnen zelf het goede voorbeeld geven
- Met grondeigenaren de aanvullende slag maken.

→ Bloeiend Twente

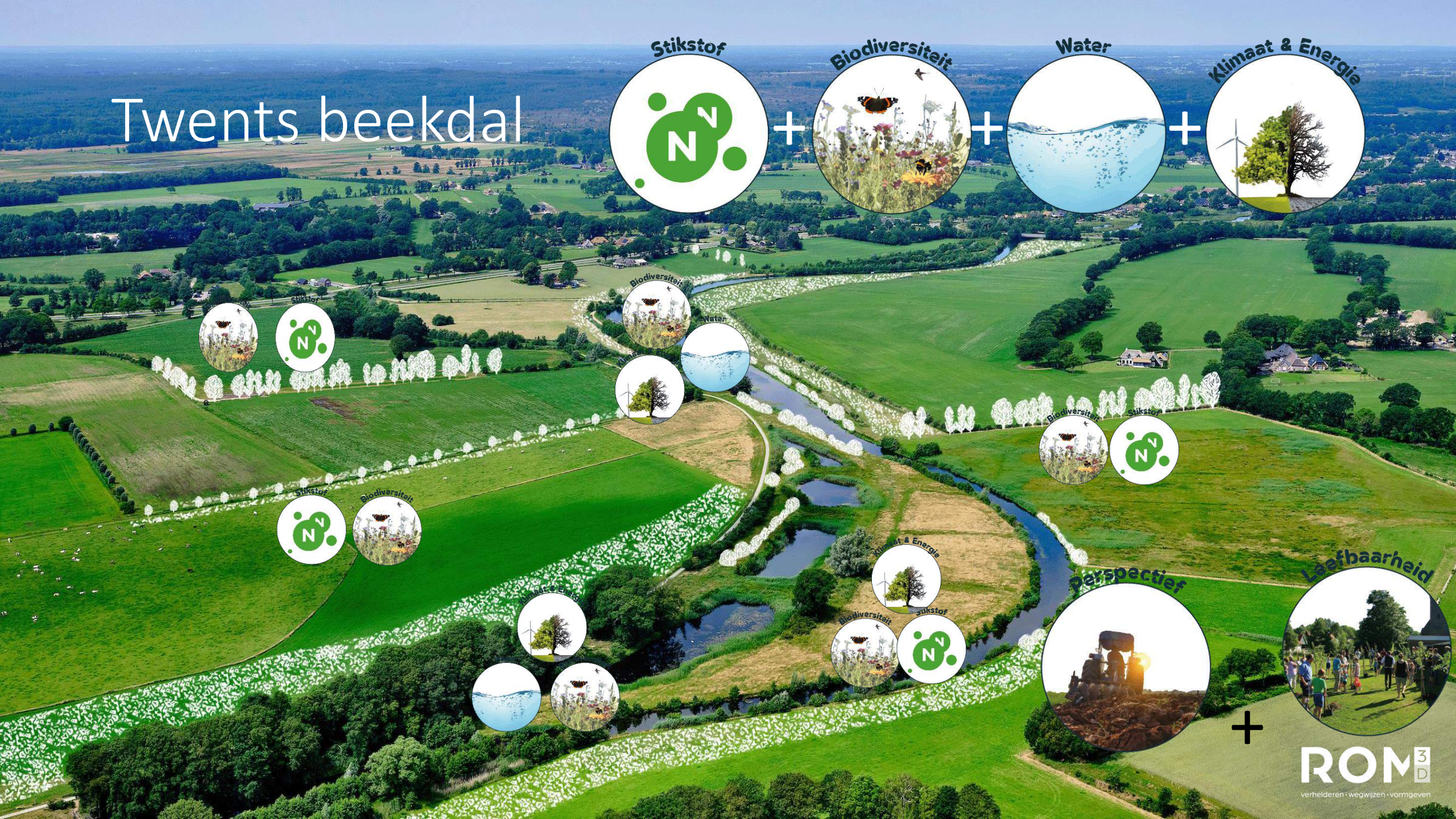
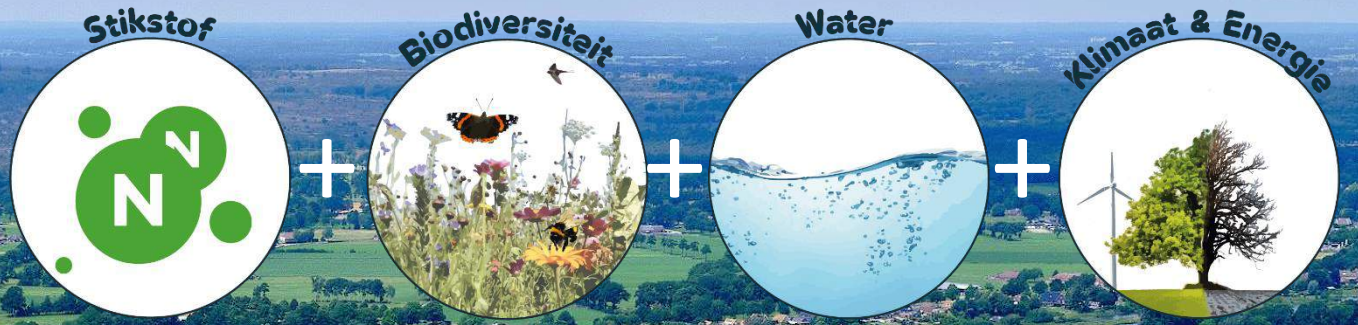
Twents beekdal



Twents beekdal



Twents beekdal



perspectief

Leefbaarheid



+

Gebiedsraad ondernemers, overheid, maatschappelijke organisaties
Verantwoordelijk voor aansturing en functioneren platform

Boeren leveren ecodiensten

Overheden, bedrijfsleven, instellingen
leggen vraag en gebiedsdoelen
neer bij platform

Platform gebiedsecodiensten Twente

betaalde
diensten

Dienstenbundels:

- Landschap
- Biodiversiteit
- Water
- Klimaat/koolstof
- Stikstof
-

werkorganisatie

Gebundelde diensten:

- Maatschappelijk/overheid
- Bedrijfsleven MVO
- Commercieel in de (korte) keten
-

deals

Middelen/instrumenten:

- Gebiedsfonds
- Structurele geldstromen
- Ruimtelijk beleid / KGO
-

1 Praktijkpilots

2 Opzet dienstenbundels

3 Platform/organisatie/governance

4 Gebiedsdiensten

5 Operationaliseren doelen/vraag,

door/met boeren;

en combinaties

gebiedsafspraken

invulling vraag;

geld en instrumenten,

o.a. toolbox ecodiensten

o.a. nulmeting biodiv.

samenwerking overheden

in de praktijk

6 Communicatie/bewustwording inwoners

IBP project (pilot VP Twente)

Perspectief voor grondeigenaren

Hij moet de knop zelf 'willen en kunnen' omzetten in zijn bedrijfsvoering

Wat is noodzakelijk:

- Eén loket / aanspreekpunt → nu nog versnippering
- Er moet geld beschikbaar zijn → nu pot vaak leeg
- Langjarig en bestendig → veel regelingen korte termijn

Hiervoor wil Twente Bloeit zorgen!

Twente Bloeit zorgt voor leefbaar Twente!

Gecoördineerde en samenhangende actie voor heel Twente:

- Langjarig en bestendig → Langjarig perspectief / Rendement grondeigenaar
- Structurele financiering → Overheidsfonds basis / Marktpartijen betrekken
- Eén loket / aanspreekpunt → Zelfde werkwijze in Twente / Eén frontoffice



Vragen aan jullie...

Wat vindt u?

- 10% GBDA:
Waar ligt de (financiële) verantwoordelijkheid; Wat is een goede balans tussen de bijdrage van de overheid en het bedrijfsleven?
- Realisatie GBDA:
Wat is leidend? Daar waar de energie zit of daar waar de effecten het grootst zijn?
- Focus:
Is 10% GBDA in het stedelijk gebied net zo belangrijk als in het landelijk gebied?



Dank voor de aandacht
Ronald Krabbenbos



PROGRAMMA

- **15:15 uur** PAUZE
- **15:45 uur** Deelsessies
 - Vertaling 10% groenblauwe dooradering op provinciaal niveau: **Tuinzaal 11**
 - Gemeenten aan de slag met landschapselementen: **Studio 8**
 - De rol van waterschappen bij groenblauwe dooradering: **Studio 9**
 - Landschapselementen: samen aan de slag met agrariërs en andere grondbeheerders: **Auditorium**
- **16:45 uur** Terugkoppeling
- **16:55 uur** Afscheid Jan Janse als coördinator van Aanvalsplan
- **17:00 uur** Afronding en borrel