

Vertaling 10% groenblauwe dooradering op provinciaal niveau

Presentatie deelsessie bijeenkomst
Landschapselementen voor Biodiversiteitsherstel

Groenblauwe dooradering provincie Zuid-Holland

Aanpak ZH-PLG
Ed Weijdema
Ede, 13 juni 2023



Waar gaan we het over hebben?

- ZH-PLG
- Inventarisatie GBDA provincie Zuid-Holland
- Zuid-Hollandse aanpak GBDA
- Gebiedsspecifieke kansen

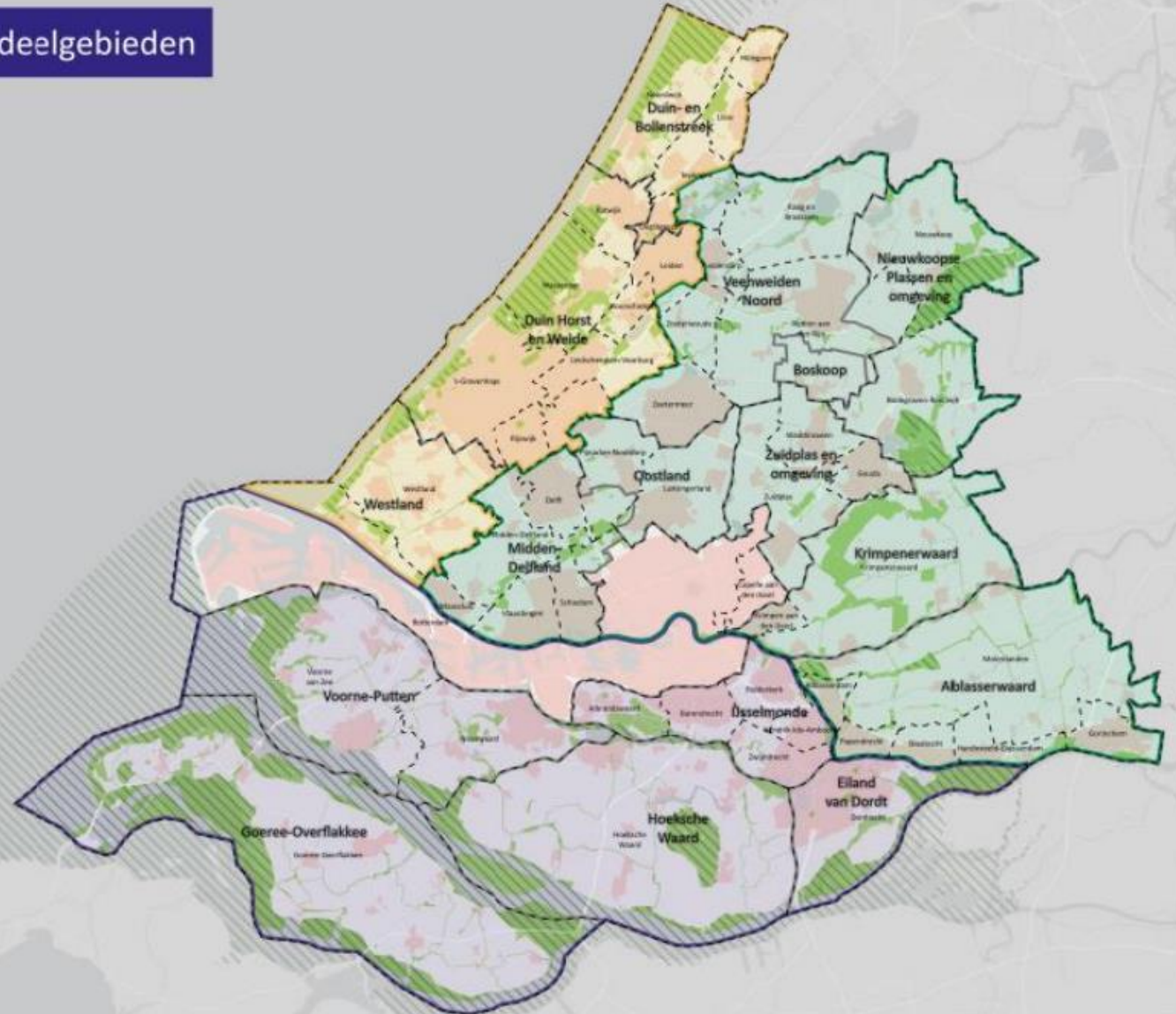


ZH-PLG

3 kerngebieden:

1. Veenweide
2. Delta
3. Kust en Duin

ZH-PLG - GGA kern- en deelgebieden



Kadaster, Esri, HERE, Garmin, Foursquare, TAO, MITI/MASA, USGS

Inventarisatie - stappen

- Hoeveel GBDA, welke, en waar is het aanwezig in Zuid-Holland?
- Verschillende (semi-)openbare bronnen voor compleet mogelijk inventarisatie
- Verschillende bronnen gelinkt – definities verschillen onderling
- PZH landschapselement ontwikkeld
- Per PZH landschapselement een profiel
- Per PZH landschapselement aanwezigheid in kaart gebracht



Inventarisatie

Bestaande indelingen van landschapselementen:

- Sluiten niet 1-op-1 aan
- Geven geen compleet overzicht
- Maatwerk (per provincie)

Tabel 2.1: Koppeling van de verschillende bestaande landschapselementen indelingen

Landschapselementen AL	SNL	CLM/ANLb	WENR ²
Houtwal en houtsingel	L01.02 Houtwal en houtsingel	-	Houtwal
Elzensingel	L01.03 Elzensingel	-	Elzensingel
Bossingel	L01.04* Bossingel en bosje	Boomgroep	Bossingel
Struweelhaag	L01.06 Struweelhaag	Heggen en hagen	Struweelrand
Knip- of scheerheg	L01.05 Knip- of scheerheg	Heggen en hagen	Knip- of scheerheg
Bomenrij en solitaire boom	L01.13* Bomenrij en solitaire boom	Geïsoleerde bomen	Bomenrij
Knotboom	L01.08 Knotboom	-	
Poel en klein historisch water	L01.01 Poel en klein historisch water	Poel	
Natuurvriendelijke oever	L01.15* Natuurvriendelijke oever	Natuurvriendelijke oever	Natuurvriendelijke oever
Bloemrijke rand	-	-	Botanische weiderand Botanische hooilandrand Wintervoedselrand Bijenrand
-	L01.07 Laan	-	
-	L01.09 Hoogstamboomgaard	-	
-	L01.10 Struweelrand	-	
-	L01.11 Hakhoutbosje	-	
-	L01.12 Griendie*	-	
(Rietlanden)	L01.14 Rietzoom en klein rietperceel*	Rietland	
-	-	Struwelen	
-	-	Sloten en oevers	
-	-	Schouwpaad	
-	-	Zandwal, tuunwal, graft	
-	-	Ruigtes op landbouwperceel	
-	-	Stroken wild gras	
			Infiltratiegreppel

Inventarisatie

Gehanteerde indeling van
landschapselementen PZH,
koppeling met bestaande
indelingen

- Onderscheid in droge en natte
elementen

Tabel 2.2. Overzicht van de indeling van landschapselementen in Provincie Zuid-Holland

Hoofdtype	Structuur type	Vlak/ lijn/ punt	PZH landschapselement	Landschapselement Aanvalsplan	Gebiedsprofielen PZH ²	
Droog	Bomen	vlak	Bosje	-	<ul style="list-style-type: none"> • Hakhoutbos/geriefbosje • Koe- en pestbosje • Koebacht 	
		vlak	Boomgroep	-	<ul style="list-style-type: none"> • Hoogstam • Boomgaard • Hout- en windakker 	
		lijn	Bomenrij	<ul style="list-style-type: none"> • Bomenrij en solitaire boom • Elzensingel 	<ul style="list-style-type: none"> • Populieren • Bomenrij langs wegen • Beplante kades en dijken • Kades met essen en elzen • Dijken met bomenrijen • Hovelingen • Elzensingel 	
		lijn	Boomstrook	<ul style="list-style-type: none"> • Houtwal en houtsingel • bossingel 	<ul style="list-style-type: none"> • Houtsingel • Beplante tiendweg • Schurveling 	
		punt	Boom	<ul style="list-style-type: none"> • Bomenrij en solitaire boom • knotboom 	<ul style="list-style-type: none"> • Tiendwegen met knotwilgen • Knotwilgenrij • Knotbomen op de koppen van kavels • Kades met knotwilgen 	
		Struiken	lijn	Heg/haag	<ul style="list-style-type: none"> • Struweelhaag • knip- en scheerheg 	<ul style="list-style-type: none"> • Struweelhaal • Meidoornhaag • Heggen en hagen
	vlak		Droog struweel	-		
		Kruiden	vlak	Kruidenrijk grasland/ruigte	-	<ul style="list-style-type: none"> • Hooiland
			lijn	Kruidenrijke strook/ruigte	<ul style="list-style-type: none"> • Bloemrijke rand 	<ul style="list-style-type: none"> • Wegbermen • Dijken • Kades • tiendwegen
	Nat	Open water	vlak	Poel/plas	<ul style="list-style-type: none"> • Poel en klein historisch element 	<ul style="list-style-type: none"> • Wiel • Eendenkooi • veenput
lijn			Watergang	-	<ul style="list-style-type: none"> • Sloot • Kreek • beek 	
Struiken		vlak	Nat struweel	-	<ul style="list-style-type: none"> • Griend • wilgen 	
Bomen		vlak	Nat bos	-	<ul style="list-style-type: none"> • Wilgen 	
Kruiden		Vlak	Moeras/ruigte	(rietland)	<ul style="list-style-type: none"> • Rietland • beloften • natte ruigte • eeuwkant 	
		Lijn	Oevervegetatie	Natuurvriendelijke	<ul style="list-style-type: none"> • Riet 	

Inventarisatie

Profielbeschrijvingen

landschapselementen

2.2.4.1 Bosje

Definitie: Bosje is een droog vrijliggend vlakvormig landschapselement bestaande uit opgaande bomen met een oppervlakte van meer dan 0,1 ha en minder dan 2 ha.

Ecologische betekenis: Bosjes zijn van belang als leefgebied en stapsteen voor bosvogels. Met name oud hakhout kan aan oude groeiplaats, dunne strooisellaag en hakhoutbeheer samenhangende bosplanten van droge standplaatsen herbergen zoals bijvoorbeeld fraai hertshooi en aan oude stoven gebonden mossen en insecten. Met name natuurlijke beheerde loofhoutbosjes zijn van ecologische belang. Naaldbosjes en productiebos voldoen in het algemeen niet aan de ecologische basiskwaliteit.

Koppeling met andere opgaven NPLG:

- landbouw: windwering, plaagbestrijding, schaduwplaatsen voor vee
- waterkwaliteit: bufferzone tussen landbouw en watergang
- waterberging: draagt bij aan infiltratie- en onderscheppingscapaciteit regenwater
- luchtkwaliteit: draagt bij aan afvangstcapaciteit van vaste stof
- klimaat: draagt bij aan CO2 opslag, temperatuur verlagend door schaduw en verdamping
- landschap en recreatie: verhoogt belevingswaarde

Inventarisatie

Bronnenanalyse en gebruikte bronnen

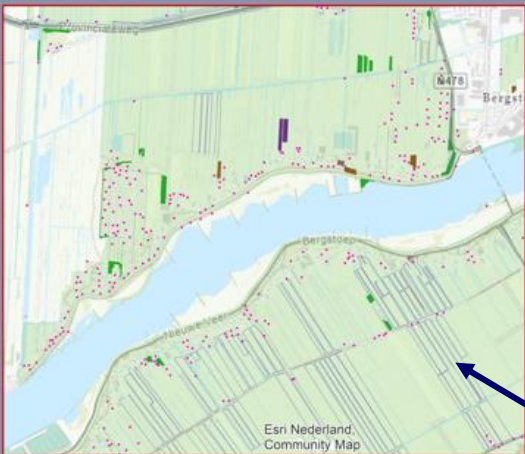
Geanalyseerde bron	Gebruikte bron
TOP10 vector	+
Satellietbeelden	0
Leggerkaarten	0
Landgebruikskaart/bodemgebruikskaart	0
Monitor landschap	+
SNL-landschapstypen	0
GLB-kaarten	0
ANLb	+
Groen erfgoed	+
Cultuurhistorische kaart	+
Maaibeleid PZH	+

Tabel 3.1 Overzicht van de belangrijkste bruikbare en gebruikte beschikbare bronnen per PZH landschapselement.

PZH-landschapselement	Bron 1	Bron 2	Bron 3
Bosje	monitor landschap	Groen erfgoed	-
Boomgroep	monitor landschap	<u>ANLb</u>	-
Bomenrij	monitor landschap	<u>ANLb</u>	-
Boomstrook	monitor landschap	<u>ANLb</u>	-
Boom	TOP10NL	-	-
Heg en haag	monitor landschap	Maaibeleid PZH	-
Droog struweel	Maaibeleid PZH	-	-
Kruidenrijke ruigte	-	-	-
Kruidenrijk grasland	<u>ANLb</u>	-	-
Kruidenrijke ruigtestrook	<u>ANLb</u>	-	-
Kruidenrijke graslandstrook	<u>ANLb</u>	Maaibeleid PZH	-
Poel en plas	TOP10NL	Groen erfgoed	<u>ANLb</u>
Watergang	Waterschappen (NVO)	<u>ANLb</u>	-
Nat bosje	<u>ANLb</u>	-	-
Nat struweel	TOP10NL	-	-
Moeras	TOP10NL	<u>ANLb</u>	Maaibeleid PZH
Natte kruidenrijke ruigte	-	-	-
Natte kruidenrijke ruigtestrook	Waterschappen	Cultuurhistorische kaart	-

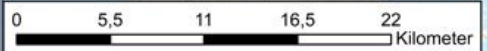
Resultaat bestaand droog

Provincie Zuid-Holland totaal droog 3,8%



Legenda

- Omtrek Provincie Zuid-Holland
- Landelijk gebied PZH
- PZH - landschapselement punt**
 - Boom
- PZH - landschapselement lijn**
 - Bomenrij en boomstrook
 - Heg en haag
 - Kruidenrijke graslandstrook
 - Kruidenrijke ruigtestrook
- PZH - landschapselement vlak**
 - Boomgroep
 - Bosje
 - Droog struweel
 - Kruidenrijk grasland





Volledigheid +/-20%



PZH-landschapselement	Volledigheid kwantitatief	Volledigheid kwalitatief
Bosje	Overschatting	Overschatting
Boomgroep	Min of meer compleet	Overschatting
Bomenrij	Min of meer compleet	Overschatting
Boomstrook	Min of meer compleet	Overschatting
Boom	Min of meer compleet	Overschatting
Heg en haag	Min of meer compleet	Overschatting
Droog struweel	Onderschatting	Onderschatting
Kruidenrijke ruigte	Ontbreekt	Ontbreekt
Kruidenrijk grasland	Min of meer compleet	Min of meer compleet
Kruidenrijke ruigtestrook	Min of meer compleet	Min of meer compleet
Kruidenrijke graslandstrook	Min of meer compleet	Min of meer compleet
Poel en plas	Min of meer compleet	Overschatting
Watergang	Min of meer compleet	Min of meer compleet
Nat bosje	Onderschatting	Onderschatting
Nat struweel	Onderschatting	Onderschatting
Moeras	Min of meer compleet	Min of meer compleet
Natte kruidenrijke ruigte	Ontbreekt	Ontbreekt
Natte kruidenrijke ruigtestrook	Onderschatting	Onderschatting



Vervolgstappen fase 2

- Inventariseren ontbrekende informatie
 - Watergang
 - Natuurvriendelijke oevers
 - Kruidenrijke bermen
 - Droog struweel en ruigte in overhoekjes
- Detailering op basis van gebiedspecifieke informatie
 - Alblasserwaard
 - Hoeksche waard



Projecten GBDA ZH-PLG

3 Kansrijke ontwikkelingen

Aanleiding

- Overleg Zuid-Hollandse waterschappen
- ZH-PLG

Kansrijke ontwikkelingen

- Hoeksche Waard
- Westland
- Alblasserwaard

GROENBLAUWE DOORADERING

ALBLASSERWAARD

(en Vijfheerenlanden)






Ministerie van Binnenlandse Zaken en Koninkrijksrelaties



Yuverta

Landschappen  NL



provincie  Utrecht



staatsbosbeheer

Molenlanden 



ERASMUS UNIVERSITEIT ROTTERDAM

GEMEENTE
**VIJF
HEE
REN
LANDEN**



Waterschap
Rivierenland



provincie
Zuid-Holland



N
Naturalis
Biodiversity
Center

GEBIEDSPLATFORM
Alblasterwaard - Vijfheerenlanden



**Bosch
Slabbers**



Landschappen in de Alblasserwaard



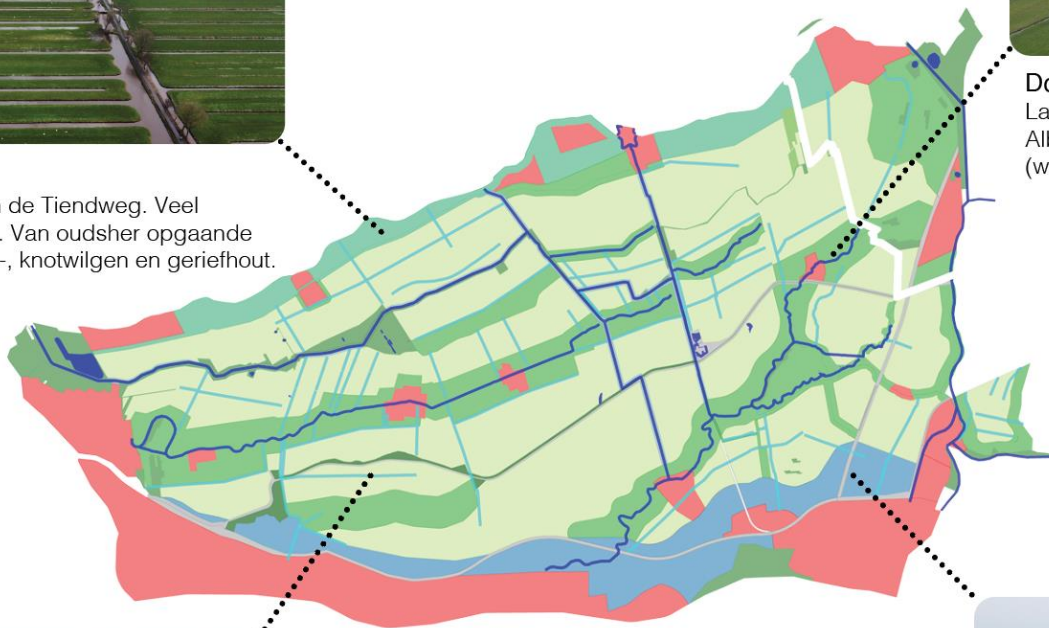
Dijklint (1189 hectare)

Het gebied tussen de Lekdijk en de Tiendweg. Veel woningen en (oude) boerderijen. Van oudsher opgaande begroeiing in de vorm van elzen-, knotwilgen en geriefhout.



Dorpslinten (4868 hectare)

Lange bebouwingslinten tussen de vele dorpen in de Alblasserwaard. Vaak langs de oude veenriviertjes (westen) en op oude stroomruggen (oosten).



Open weidegebied (12.228 hectare)

Wijdse open polder met cultuurhistorische landschapselementen en agrarische bedrijven.

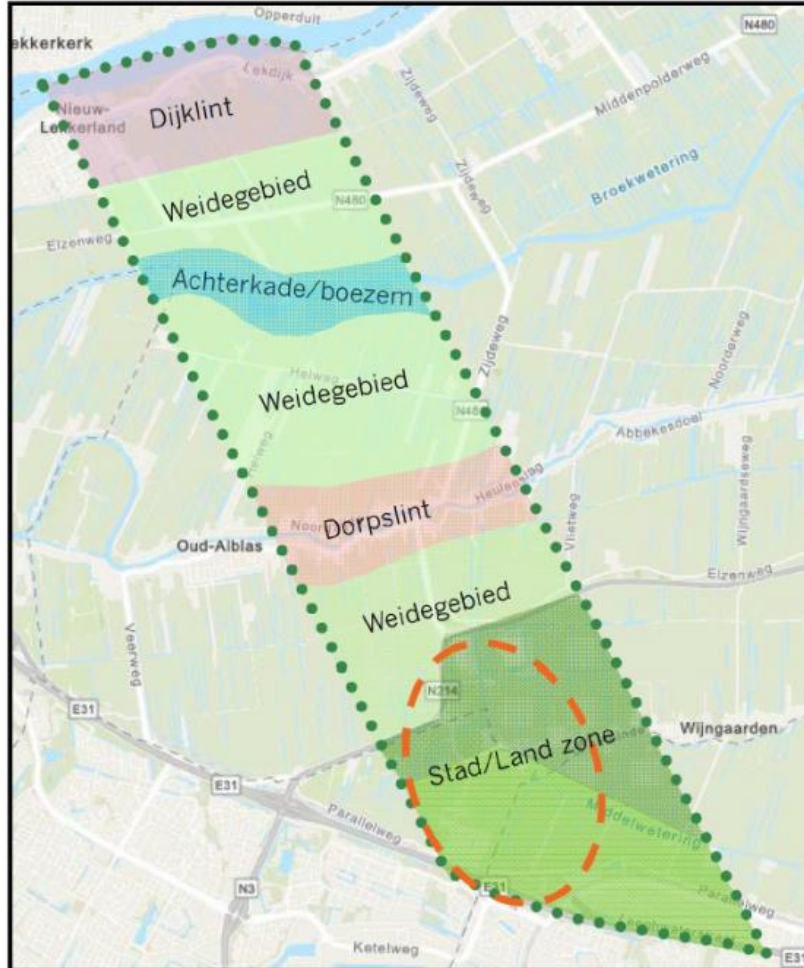


Stad-Landzone (1486 hectare)

Overgangszone van het landelijk gebied van de Alblasserwaard naar de verstedelijkte zone tussen Alblasserdam en Gorinchem.

Landschappen verbonden

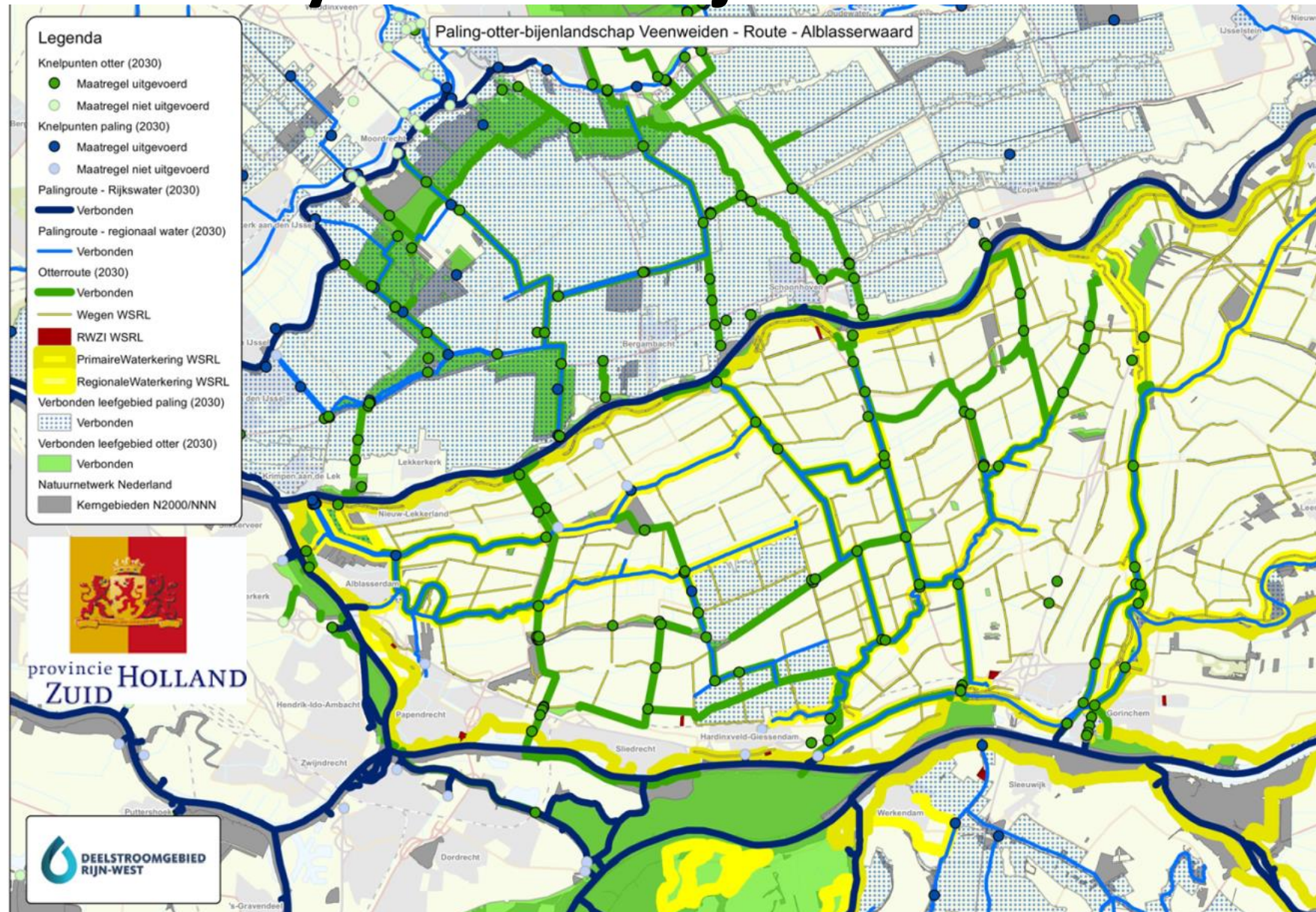
Weidegebied -
Stad/Landzone



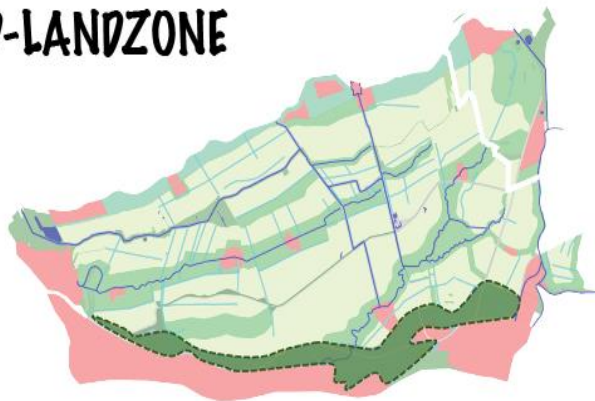
Topografische kaart ca. 1890

Topografische kaart ca. 2021

Connectivity noodzakelijk voor doelsoorten



STAD-LANDZONE

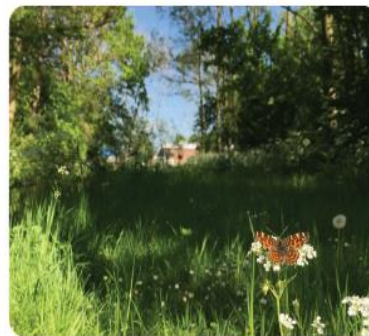


De overgangszone tussen de open polders van de Alblasserwaard en de verstedelijkte noordelijke Drechtsteden en Gorinchem (Stad-Landzone) is door de aanleg van o.a. de Betuweroute op veel plaatsen verrommeld. In Stad-Landzone was ooit de overgangszone van de dorpen langs de rivier naar de polder. Door het relatief dikke kleidek waren in deze zone veel grienden te vinden. Het wilgenhout werd vooral gebruikt voor het maken van zinkstukken voor dijkversterkingen en kustverdediging. In deze zone is een groot deel van de Alblasserbossen te vinden, die een belangrijke recreatieve functie hebben voor de inwoners uit de stedelijke zuidrand van de Alblasserwaard.

Potentie **GROENBLAUWE** dooradering

Totale oppervlakte Stad-Landzone	: 1486 hectare
Lengte poldersloten (en oevers)	: 242 kilometer
Lengte wateringen en vlieten	: 9 kilometer
Knotbomen	: 23.700 st.
Natuurvriendelijke oevers	: 32 kilometer
Natuurbouwstenen	: 150 st.
Cultuurhistorische elementen (grienden/bosjes)	: 88 hectare
Erfbeplanting	: 3 hectare
Bermen infrastructuur	: 13,5 hectare
Totaal potentie voor GBDA	: 293 hectare (19,7%)

Landschapselementen



Bosjes (elzenbroekbosjes)

De type bosjes wordt gekenmerkt door een veelal dichte bosvegetatie met beperkt aantal boomsoorten, vooral elzen. De bosjes bieden een kans voor een grotere biodiversiteit en belevingswaarde voor recreatie.

soorten: bosuil, sperwer, zwartkop, landkaartje, nachtegaal, bunzing, ree, egel, watervleermuis

Prachtsloten

Duizenden kilometers aan sloten vormen de basis van een waterrijk Alblasserwaard. De sloot en oever worden ecologisch beheerd, dat wil zeggen fasering in tijd en plaats.

soorten: grote modderkuiper, bittervoorn, glassnijder, rietorchis, rugstreeppad, weidehommel

Griendjes

In de zuidelijke Alblasserwaard zijn grienden van oudsher aanwezig. Wilgen werden hier op grote schaal geteeld op deze veelal natte gronden. De grienden waren de bron van hout voor vlechtwerk van o.a. manden en productie van zinkstukken.

soorten: ransuil, grauwe vliegenvanger, boomkruiper, ruige dwergvleermuis, oranjetipje



verkenning GROENBLAUWE dooradering Alblasserwaard

Landelijke pilot gebiedsgerichte uitwerking Aanvalsplan Landschap en MooiNL





foto @ppkhm



foto @ppkhm



Opschaling Prachtsloten

Aanleg landschapselementen

Natuurbouwstenen

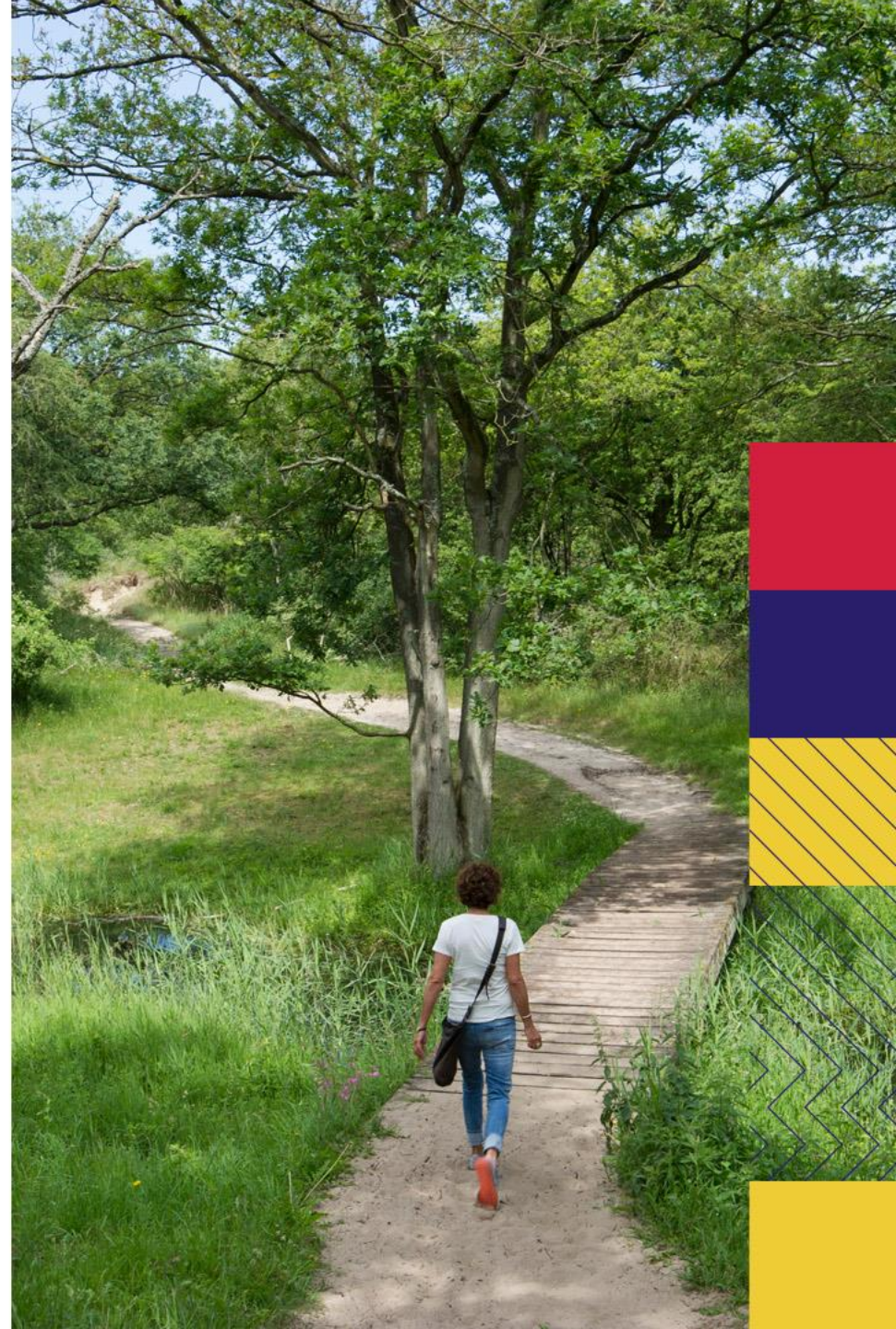
Onderwijs (Yuverta)

Monitoring (Naturalis)

Communicatie

Beheerconvenant

**Dank voor de aandacht
Ed Weijdema**



Programma
Natuurinclusief Drenthe
Groenblauwe dooradering in Drenthe

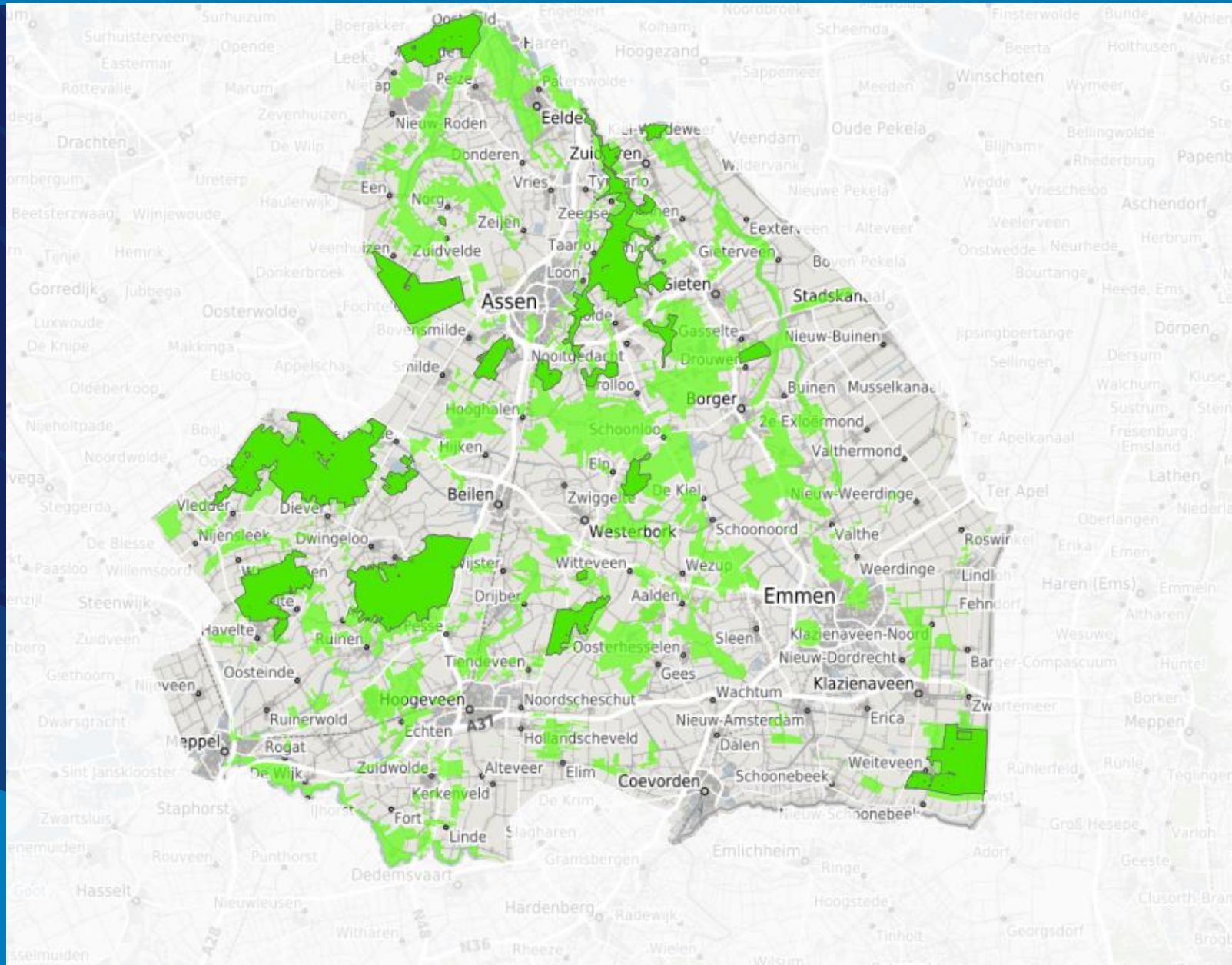


Gaat over het Natuurnetwerk Drenthe (NND)



A black and white photograph of Albert Einstein, with his characteristic wild hair and mustache, is shown from the chest up. He is looking towards the camera with a slight smile while writing on a chalkboard. His right hand is raised, holding a piece of chalk. The chalkboard is filled with faint, handwritten mathematical symbols and letters, including what appears to be the Greek letter λ and the letter 'K'. A dark grey rectangular box is superimposed over the upper right portion of the image, containing white text.

$NN\oplus = \oplus\text{Drenthe} - NNN$





Versterken van biodiversiteit in het buitengebied en dorpen en steden is een opgave op zich!



**Biodiversiteitsdoelen natuurgebieden alleen te halen als
condities binnen en buiten de natuurgebieden op orde zijn!**



Waar werkt het Programma Natuurinclusief aan?

- Basiskwaliteit natuur

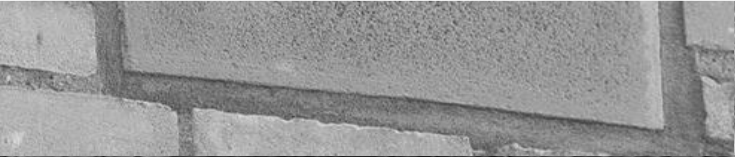


“Dit is de set van condities die nodig is om algemene soorten algemeen te laten zijn, blijven of worden. Het is de minimale kwaliteit van het leefgebied van soorten die nodig is.”





Gaat in eerste instantie om herstellen van de condities, het herstel van het landschap, de soorten volgen en zijn indicatoren!

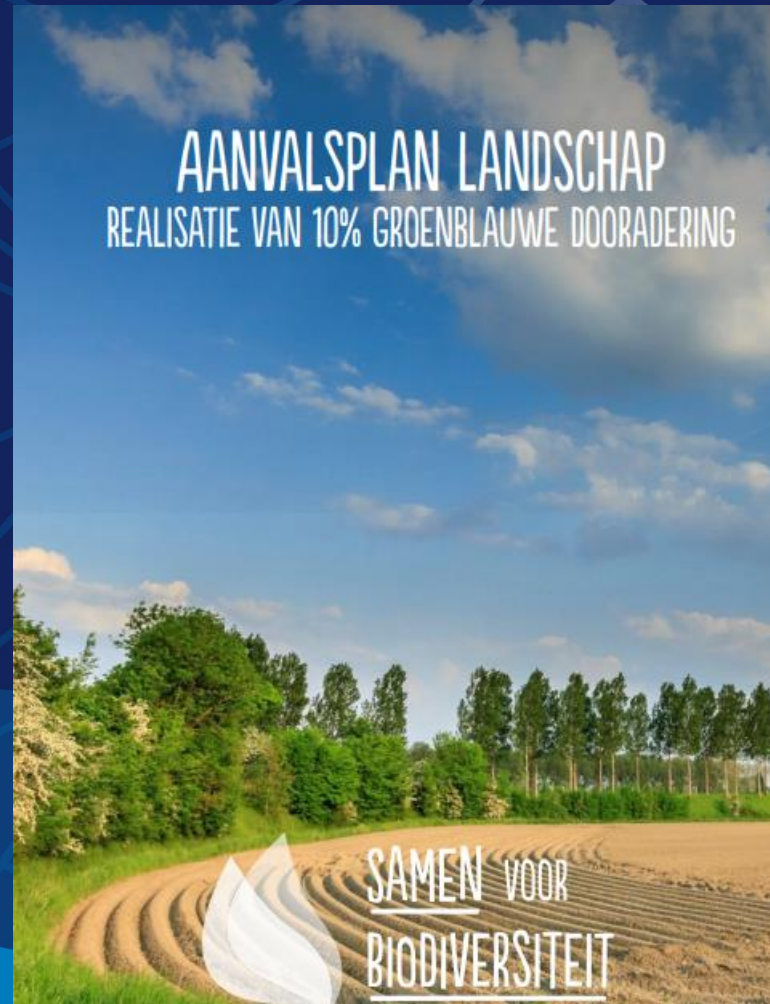


Waar werkt het Programma Natuurinclusief aan?

- Basiskwaliteit natuur
- Soortenmanagementplan
- Ecologische verbindingzones
- Agenda natuurinclusief (rijk)
- Bewustwording
- Bermberaad
- **Het realiseren van de Groenblauwe dooradering**



Versterken Groenblauwe Dooradering (GBDA)



Versterken Groenblauwe Dooradering (GBDA)

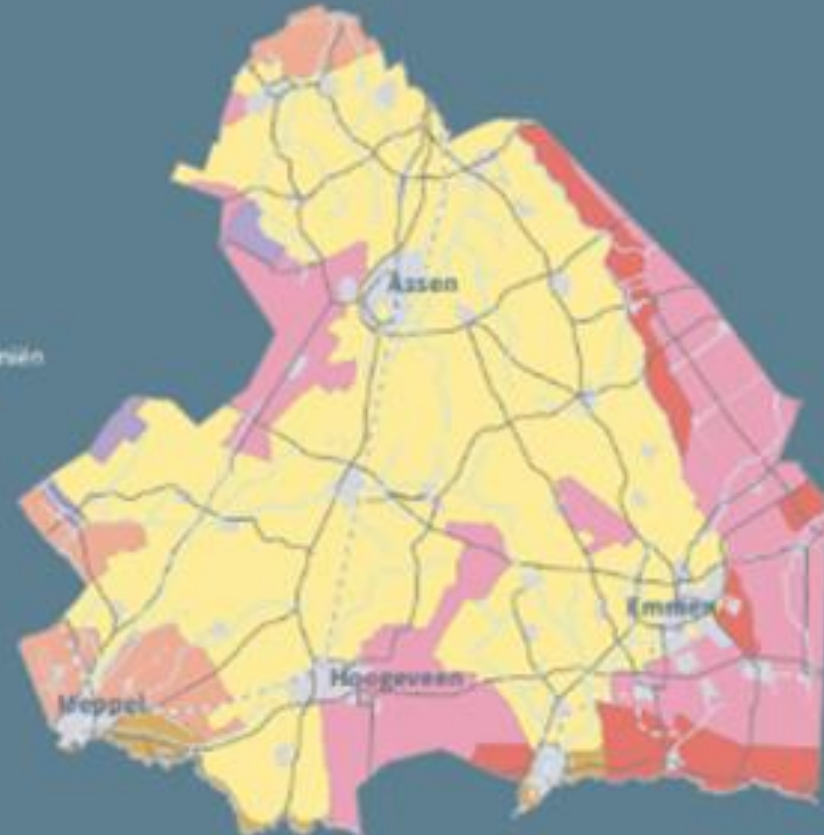
- De GBDA in Drenthe
- Uitdagingen GBDA
- Uitvoering & samenwerking GBDA



De GBDA in Drenthe

De zes landschappen van Drenthe

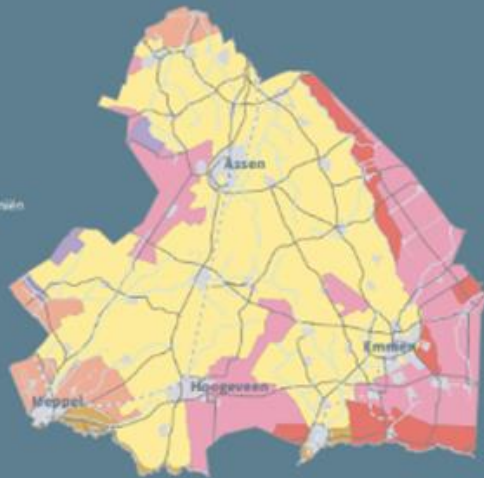
-  Esdorpenlandschap
-  Esgehuchtenlandschap
-  Wegdorpenlandschap van de laagveenontginning
-  Wegdorpenlandschap van de randveenontginning
-  Landschap van de Veenkoloniën
-  Landschap van de Koloniën van Weldadigheid



De GBDA in Drenthe

De zes landschappen van Drenthe

- Esdorpenlandschap
- Esgehuchtenlandschap
- Wegdorpenlandschap van de laagveenontginning
- Wegdorpenlandschap van de randveenontginning
- Landschap van de Veenkoloniën
- Landschap van de Koloniën van Weldadigheid



Esdorpenlandschap



Het Drents plateau bestaat gedeeltes uit het esdorpenlandschap, het resultaat van agrarisch gebruik in de periode dat de 'boemarken' het oorspronkelijke gezag vormden. De esdorpen liggen veelal op de landschappelijke overgangen van nat (beekdal) naar droog (es/heide/bos). Op de hoger gelegen gronden ontstonden door de eeuwen heen essen, omzoomd door beplanting. De lager gelegen beekdalen bestaan uit grasland, soms

open, soms ingekaderd door houtwallen of singels. Daarbuiten de heidegronden, die in het begin van de twintigste eeuw zijn ontgonnen voor land- of bosbouw. De wegen slingeren licht en verbinden dorpen en boerderijen – de hoogteligging is daarbij van belang. In de heideontginningen zijn de wegen rechter. Van oorsprong hebben de esdorpen veel open ruimtes, met tussen de bebouwing brinken, erven, tuinen, kleine akkers en weiljes.

Esgehuchtenlandschap



Dit landschap lijkt op het esdorpenlandschap, maar is kleinschaliger en meer uitgesproken door de hoogteverschillen. Op de zandruggen en -koppen liggen de boerderijen bij kleine (eenmans-) essen. Op sommige plekken vormen boerderijen en huizen een gehucht, maar altijd is er zicht op het landschap.

Wegdorpenlandschap van de laagveenontginning



Op de laagste plekken – in de benedenlopen van de beekdalen – is een open veenweidegebied ontstaan. Het landschap bestaat uit langgerekte kavels en een uitgebreid slotenpatroon, haaks op de as van waaruit het gebied ontgonnen is. De langgerekte lintdorpen volgen de ontginningstassen, doorgaande

wegen zijn meestal beplant. De bebouwing bestaat voornamelijk uit forse boerderijen met erfbeplanting. Ze staan aan een zijde van de weg, met hun nok in de richting van de langgerekte verkaveling. Het landschap zelf is uitgestrekt en open, hoewel sommige delen door de kavelbeplanting een besloten karakter hebben.

Wegdorpenlandschap van de randveenontginning



De randveenontginningen – op de grens met de Veenkoloniën – zijn ontstaan door de ontginning van de immense hoogveengebieden aan de rand van beekdalen. Het kleinschalige wegdoerpenlandschap wordt gekenmerkt door langgerekte bebouwingstinten met haaks daarop een smalle, onregelmatige verkaveling. De licht

slingerende wegen zijn beplant en voeren langs kleine woningen en grote boerderijen met erfbeplanting. Het landschap erachter is open. De nokken van de gebouwen staan dwars op de weg, tussen de bebouwing door volgen zichtlijnen de smalle verkaveling.

Landschap van de Veenkoloniën



Dit landschap is het gevolg van de grootschalige en planmatige ontginning van het hoogveen. Kenmerkend zijn de strakke en regelmatige verkaveling, de bebouwingstinten langs de kanalen, met daartussen grote weidse ruimtes met wijksloten. Elke ontginning heeft specifieke kenmerken, waaraan de tijd en de ontginningwijze zijn af te lezen. Dorpen hebben een enkel of dubbel bebouwingstint, maar altijd met stevige beplanting.

Soms is het kanaal (de zogenaamde 'mond') nog aanwezig. In het geval van dubbele linten – twee wegen parallel aan elkaar – staan de boerderijen aan de buitenzijde (en dus aan het landschap) en de burgerwoningen aan de binnenzijde. Plaatsnamen zijn vaak verbonden met nabijgelegen dorpen in de randveenontginningen of het esdorpenlandschap. Denk aan Exloo, Exloërveen en Exloërmond.

Landschap van de Koloniën van Weldadigheid



De Koloniën van Weldadigheid hebben een bijzondere, planmatige ontstaansgeschiedenis, en daardoor een kenmerkende, parkachtige structuur van orthogonale lijnen – gevormd door wegen en kanalen. De hoofdwegen zijn lanen met oude bomen, hier en daar geflankeerd door een kanaal. Langs de wegen staat karakteristieke bebouwing.

De orthogonale structuur resulteert in een blokachtige verkaveling met kenmerkende boscomplexen en open ruimten. De bouwstijl verschilt per kolonie, maar kent ook overeenkomsten. Vaak is er sprake van rijen van kleine woningen, afgewisseld met villa-achtige huizen en dienstgebouwen.

De GBDA in Drenthe



De GBDA in Drenthe



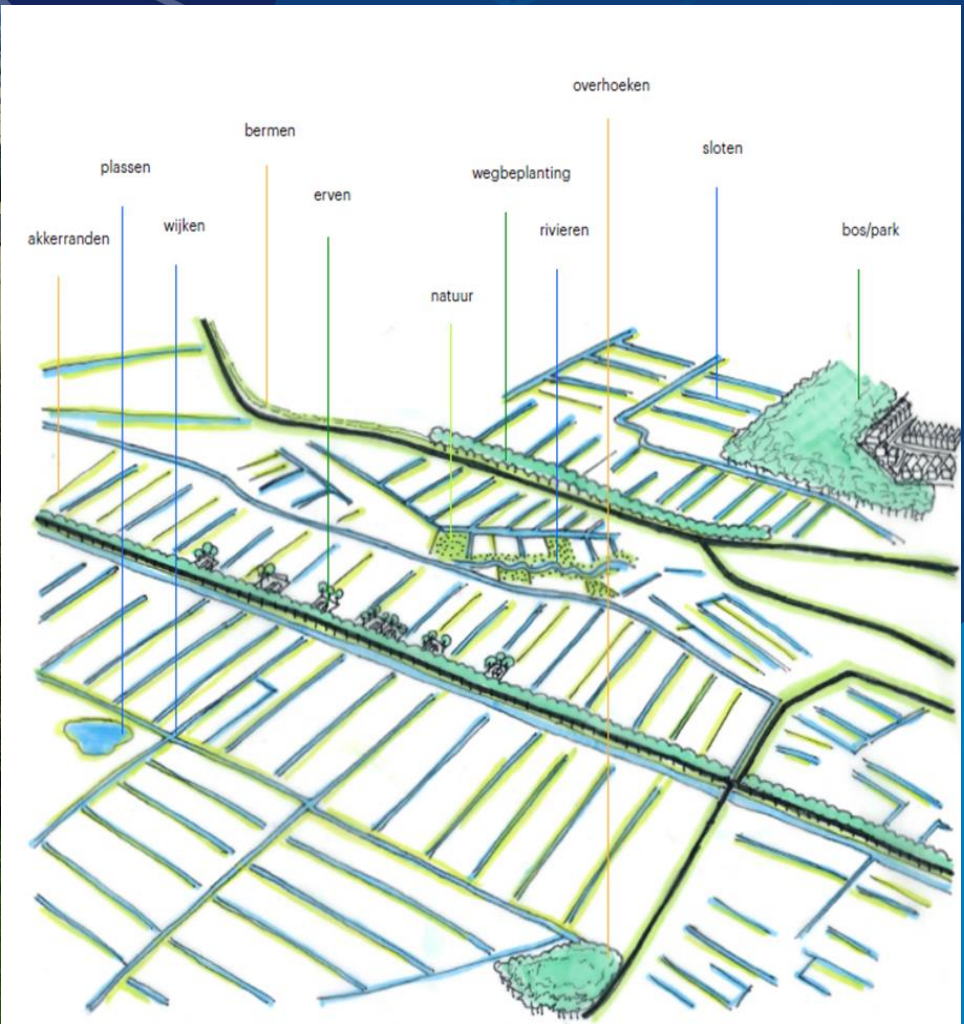
De GBDA in Drenthe



De GBDA in Drenthe (voorbeeld veenkolonien)

Ontwikkelkaders voor
groenblauwe dooradering
in Veenkoloniën

29 november 2022

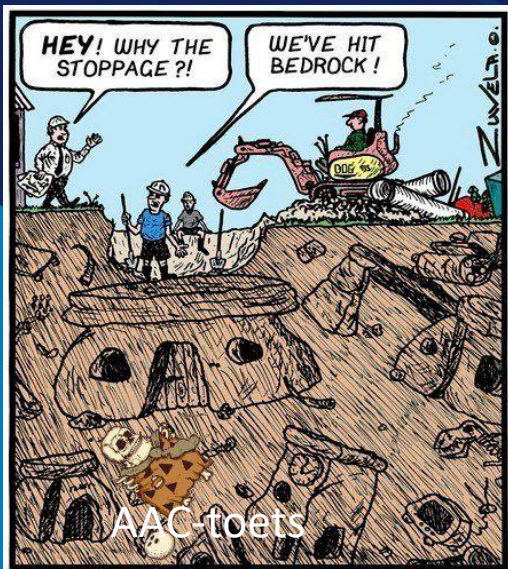
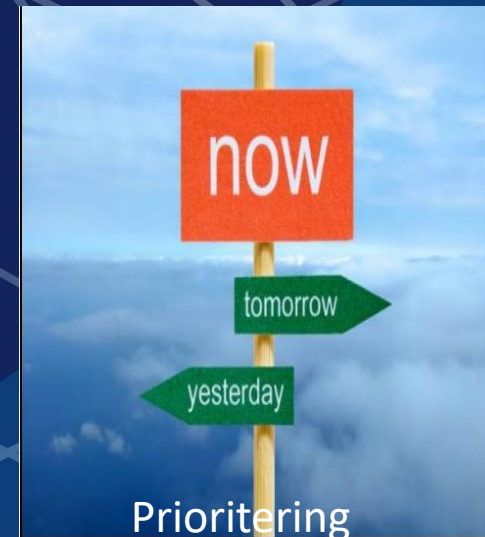


De GBDA in Drenthe

veenkolonien.nl/projecten/groen-blauwe-dooradering/



Uitdagingen Groenblauwe Dooradering (GBDA)



Uitvoering & Samenwerking GBDA

Onderdeel gebiedsproces <-> Eigen opgave



Uitvoering & Samenwerking GBDA



Vragen?

