

Gemeenten aan de slag met landschapselementen

Presentatie deelsessie bijeenkomst
Landschapselementen voor Biodiversiteitsherstel

10% groenblauwe dooradering?



Moniek Vesseur, beleidsmedewerker ecologie

Inhoud

- **10% groenblauwe dooradering: wat betekent dat?**
- **onze gereedschapskist**
- **kansen en knelpunten**
- **vraag voor discussie**

10% groenblauwe dooradering?

- **Biodiversiteitsplan → concrete doelstellingen**



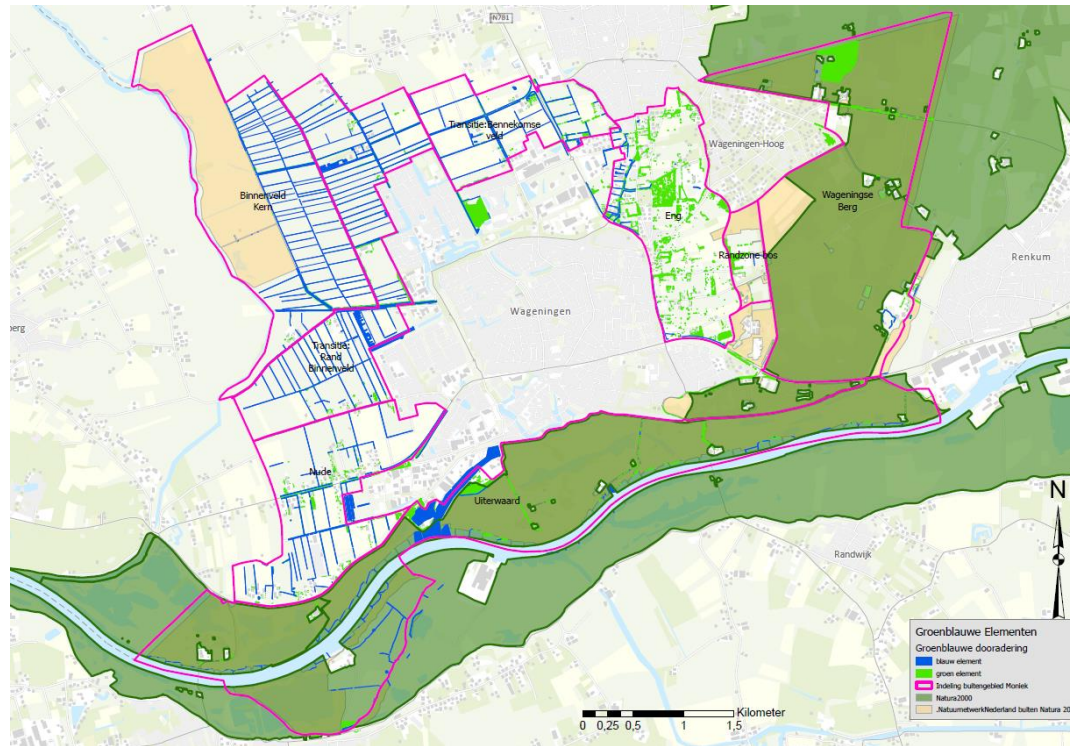
- **Hoe ambitieus is 10%**

10% groenblauwe dooradering?

Roept vragen op:

- **hoeveel hebben we nu?**
- **om welke elementen gaat het?**
- **10% waarvan / overal 10%?**
- **overal hetzelfde?**
- **hoe zit het met de kwaliteit?**

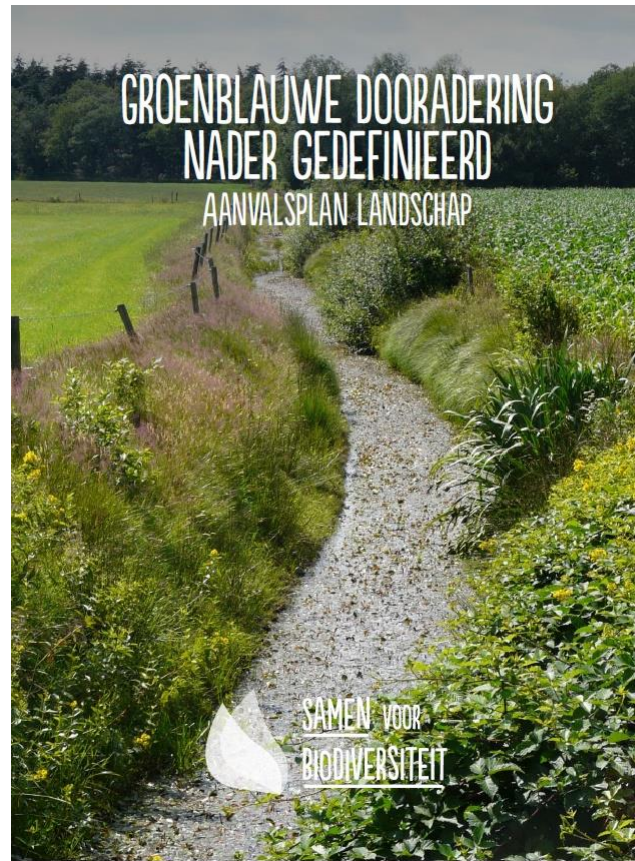
10% groenblauwe dooradering? Hoeveel hebben we nu?



- eerste globale beeld
- telt alles mee?
- nog niet geschikt om percentage te berekenen

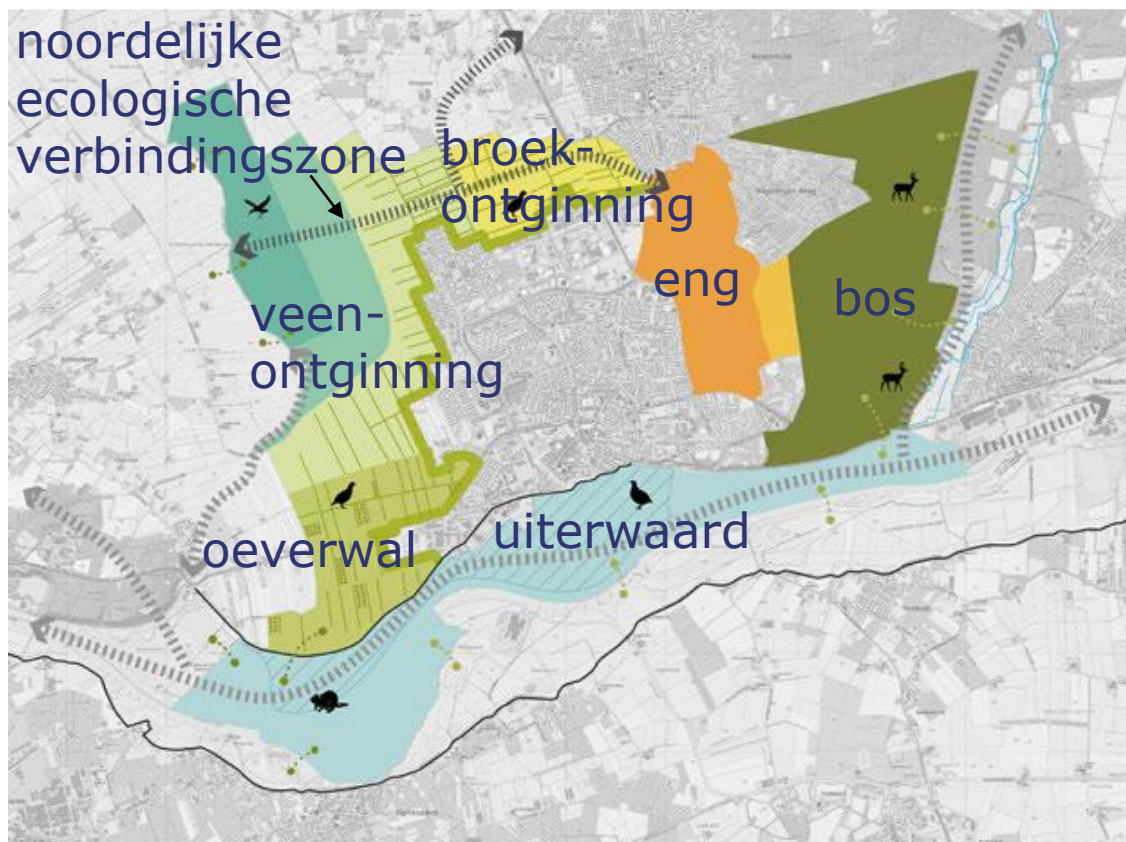
10% groenblauwe dooradering?

Om welke elementen gaat het / telt alles mee?



10% groenblauwe dooradering? 10% waarvan?

Visie buitengebied (2020):



10% groenblauwe dooradering?

Voorbeelden: de Eng



10% groenblauwe dooradering?

Voorbeelden: broekontginning



10% groenblauwe dooradering?

Voorbeelden: Binnenveld veenontginning



10% groenblauwe dooradering?

Voorbeelden: oeverwal Nude



10% groenblauwe dooradering? Noordelijke ecologische verbindingszone

= 2019

Huidige situatie realisatie noordelijke ecologische verbindingszone

langs het fietspad bij de Doevendaalse steeg langs het NICO-terrein ligt ook nog een stukje.

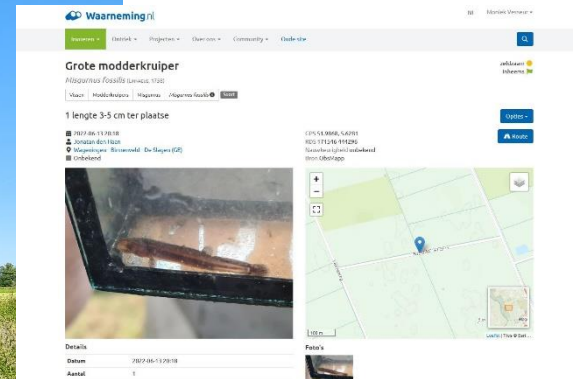


Legenda

- Ecologische verbindingszone Wager Noord
- Luchtfoto2018Extent
- Topo

Auteur: GeoWeb
Datum: 11-04-2019
Schaal: 1:39.639

10% groenblauwe dooradering? Noordelijke ecologische verbindingzone



**Kans: waterschap grote modderkruiper, klompenpad, ANV
→ grondaankoop gemeente**

10% groenblauwe dooradering? overal 10% / overal hetzelfde? / kwaliteit

Vooruitlopend op Biodiversiteitsplan:

- **niet overal hetzelfde, maar passend bij het landschap en de flora en fauna**
- **overal 10% ?**
- **noordelijke ecologische verbindingszone van smalle lijn naar groene corridor?**
- **% groenblauwe dooradering goede indicator, maar wel aanvullen met onderzoek naar effecten op (doel)soorten**

onze gereedschapskist

- **natuurvriendelijk beheer van bermen**
- **Provinciale subsidie "Biodiversiteit en landschap"**
- **randvoorwaarden bij afwijken van bestemmingsplan**
- **regels zonneparken in Visie Buitengebied**
- **landschapsfonds**

onze gereedschapskist

natuurvriendelijk beheer van bermen



onze gereedschapskist

Provinciale subsidie "Biodiversiteit en Landschap"

- **initiatieven van derden: bv ANV, SLG, Coöperatie Binnenveldse Hooilanden**
- **cofinanciering gemeente**
- **gemeente coördineert subsidieaanvraag**

onze gereedschapskist

Randvoorwaarden bij afwijking bestemmingsplan



onze gereedschapskist **regels zonneparken Visie Buitengebied**

- 75% zonneveld en 25% landschappelijke inrichting
- daarnaast 8% landschappelijke inrichting buiten het plangebied
- over 33% van het projectgebied 5 euro/m² in het landschapsfonds
- plan voor landschappelijke inrichting in overleg met de gemeente + de buurt + brede vertegenwoordiging uit de samenleving
- inrichtingsplan heeft verplicht en vrij deel: verplicht is haag aan buitenzijde perceel, haag van inheemse soorten die kunnen uitgroeien tot brede, natuurlijke haag
- landschappelijke inrichting wordt positief bestemd als groenvoorziening, permanent

onze gereedschapskist **landschapsfonds**

- **Stichting Landschapsfonds Wageningen (sept 2022)**
- **aanleg, maar vooral ook beheer en onderhoud (langjarig 15 -20 jaar)**
- **fondsen: startkapitaal van gemeente + gebiedsontwikkelingen in het buitengebied, zoals zonneparken + andere door het bestuur zelf aan te schrijven financieringsbronnen**
- **inhoudelijke toetsing aan gemeentelijk beleid**
- **nu net van start**
- **eerste aanvraag is binnen**

kansen en knelpunten

kansen:

- **biodiversiteit is “hot”**
- **veel betrokken inwoners**

Knelpunten:

- **vrijwel geen eigen grond → afhankelijkheid**

Vraag voor discussie

Wat kan de gemeente doen om de groenblauwe dooradering te versnellen?

van inspelen op kansen die zich voordoen naar proactief

Dank voor de aandacht

Moniek Vesseur

DOE MEE!

Maak van jouw tuin een stukje Nationaal Park

Deelsessie gemeenten
Natuur en Milieufederatie Utrecht
Alies van den Berg
13 juni 2023



Samenwerking

Gezamenlijk initiatief van **Nationaal Park Utrechtse Heuvelrug**, **Natuur en Milieufederatie Utrecht (NMU)** en **IVN Natuureducatie**.

- We hebben 7 gemeenten, waterschappen en diverse sponsors gevonden die hebben bijdragen aan het project.
- Diverse partijen doen mee, zoals Tuinbranche NL, tuincentra, hoveniers, woningbouwcorporaties en lokale milieu- en natuurgroepen.



Aanleiding

Het Nationaal Park Utrechtse Heuvelrug wil **de betrokkenheid** van bewoners, bedrijven en anderen bij het Nationaal Park en bij hun directe leefomgeving vergroten.

Dus creëren we een stukje Nationaal Park in hun eigen tuin (of directe omgeving)

www.jouwheuvelrugtuin.nl



Waarom een Heuvelrugtuin?

1

Maakt jouw
tuin klimaat
bestendig



2

Draagt bij aan
meer
biodiversiteit



3

Een goede
waterhuis-
houding



laat het
Nationaal
Park
groeien!

JOUW
HEUVELRUG
TUIN





<https://www.youtube.com/watch?v=doFQgxuBsdY>

laat het
Nationaal
Park
groeien!



Checklist

Doorloop de checklist en maak van jouw tuin een echte Heuvelrugtuin!

De ligging

Mijn tuin ligt in of rond Nationaal Park Utrechtse Heuvelrug.

Nee?

Je hebt geen 'Heuvelrugtuin', maar je kan evengoed helpen door ook in jouw tuin inheemse planten te kiezen (passend bij de bodemsoort). Je tuin geschikt te maken voor een diversiteit aan insecten en andere dieren, water op te vangen en gifvrij te tuinieren.

De bodem

Mijn tuin bestaat voor minimaal 60% van het oppervlakte uit groen.

Nee?

Kijk eens goed welke stenen in jouw tuin echt nodig zijn. Een stenen tuin lijkt praktisch, maar in de praktijk is het veel werk om deze te onderhouden. Met een groene tuin kan het water makkelijker de bodem in zakken en draag je bij aan een klimaatbestendigere Utrechtse Heuvelrug.

In mijn tuin kan het water door of langs de bestrating stromen.

Nee?

Pas dan op voor natte voeten! Kijk of je open verharding kunt gebruiken of leg stenen een stukje uit elkaar, zodat water de bodem in kan. Voorbeelden van open verharding die je kunt gebruiken vind je terug in de toelichting op deze checklist. Kijk hiervoor op jouwheuvelrugtuin.nl/checklist

De planten

In mijn tuin staan minimaal 5 verschillende boomsoorten, heesters en inheemse planten die ook vindbaar zijn op de Utrechtse Heuvelrug.

Nee?

Geen probleem, voor de beplanting van jouw Heuvelrugtuin is een speciale plantenlijst ontwikkeld die je kunt vinden op: jouwheuvelrugtuin.nl/plantenlijst. Door minimaal 5 verschillende soorten bomen, planten en heesters te kiezen maak je van jouw tuin een stukje Nationaal Park!

Mijn tuin bestaat uit een mix van bomen, heesters en vaste planten (biodivers).

Nee?

Nog niet, maar is het mogelijk om jouw tuin biodiverser te maken? Een mix van bomen, heesters en vaste planten biedt een huis aan een andere diersoort of insectensoort. Je natuurlijke bondgenoten voor een gezonde tuin.

Insecten & dieren

In mijn tuin heb ik schuilplekken voor dieren, zoals een takkenril, nestkastje(s) en een bijenhotel.

Nee?

Komt goed! Want schuilplekken voor dieren zijn heel eenvoudig te maken. Simpelweg in de tuin hoeken en plekken zijn vrije loop te laten en niet teveel te snoeien of aan te harken. Het is ook heel leuk om zelf een bijenhotel, nestkast of takkenril te maken met overgebleven natuurlijk materiaal uit je tuin.

Doorloop de checklist en ontdek welke aanpassingen je kunt doen in jouw tuin

laat het Nationaal Park groeien!

JOUW HEUVELRUG TUIN

Bomen

De inheemse bomen op de plantenlijst zijn heel geschikt voor insecten en vogels. De bloemen worden bestoven door insecten en groeien in het najaar uit tot vruchten waar vele dieren,

waaronder vogels, van smullen. De botten kunnen goed tegen snoeien en toppen.



Haagbeuk

- Cornus betulus*
- ☑ Zand- en kleigrond
 - ☑ Zon/ halfschaduw/ schaduw
 - 📏 Max. 25 meter
 - 📅 April t/m mei
 - ☑ Nee
 - 📅 Eind mei t/m half juni

Inheemse boom uit de berkenfamilie, die 25-25 meter hoog kan worden. Verliest zijn blad in de winter en is geschikt voor Mat en zandgrond. De haagbeuk is winterhard. Vredzaag, goed natte omstandigheden, kan niet goed tegen droogte. Een echte waardplant voor vogels en insecten, zoals de appelvink en de boomkruiper.



Veldesdoorn

- Acer campestre*
- ☑ Zand- en kleigrond
 - ☑ Zon/ halfschaduw/ schaduw
 - 📏 Max. 15-18 meter
 - 📅 Mei t/m juni
 - ☑ Nee
 - ☑ Snoeien is niet nodig
 - ☑ Groen

Ook wel de Spaanse aal, is een traaggroeiende struik of boom. Het jonge blad is vaak roodachtig van kleur en is in de herfst geel. In mei bloeit hij met geelgroene bloemen in opstaande tuiten. Is geschikt voor alle bodemsorten, met uitzondering van zeer arme, droge zandgrond en natte bodems. De boom heeft wel een hoge tolerantie tegen droge periodes.



Gewone vogelkers

- Prunus padus*
- ☑ Zand- en kleigrond
 - ☑ Zon/ halfschaduw
 - 📏 Max. 15 meter
 - 📅 April t/m mei
 - ☑ Nee
 - 📅 Januari t/m december
 - ☑ Wel

In de lente heeft gewone vogelkers trosken met witte bloemen, in het begin staan ze rechtop en later hangen ze naar beneden. Deze worden bestoven door insecten en groeien in het najaar uit tot vruchten waar vele dieren, waaronder vogels, van smullen. Voor mensen zijn de vruchten niet verteerbaar. De gewone vogelkers is een halfschaduwsoort en kan uitgroeien tot een 15 meter hoge boom. Geschikt voor zand en kleigrond.



Boswilg

- Salix caprea*
- ☑ Zand- en kleigrond
 - ☑ Zon/ halfschaduw
 - 📏 Max. 8-14 meter
 - 📅 Maart t/m april
 - ☑ Nee
 - 📅 Maart t/m april
 - ☑ Geel

De boswilg is in het voorjaar een belangrijke drachtbron voor insecten, vanwege zijn vroege bloei in maart en april. Vooral de mannelijke gele katjes vallen op. Wanneer je de boswilg niet snoeit, zal deze uitgroeien tot een kleine boom van maximaal 8 tot 14 meter hoog. De bladeren zijn eivormig, in de koude maanden verliest de wilg zijn blad.

Vaste planten/kruiden

Van klein en kruipend tot groot en geel, dit zijn vaste planten of zaaien zichzelf uit en vormen samen een border vol kleur. Hommels, bijen en vlinders worden vaste gasten in jouw tuin.

Zet ze vooraan in jouw Heuvelrugtuin waar ze het meeste zon krijgen en waar je ze het beste ziet. Er zijn verschillende soorten geselecteerd. Volop keuze dus.



Kruipend zegegroen

- Ajuga reptans*
- ☑ Zand- en kleigrond
 - ☑ Schaduw/ halfschaduw
 - 📏 Max. 25 cm
 - 📅 April t/m mei
 - ☑ Ja
 - ☑ Blauw

Kruipend zegegroen blijft de gehele winter groen. Hij groeit het liefst op een licht beschaduwde plek, onder een boom of nabij heesters. Een geschikte bodem voor deze plant is zowel voedzaam als vochtig. De bloemen vormen geen rectorator voor insecten en de bladeren zijn ovaalvormig.



Sint-janskruid

- Hypericum perforatum*
- ☑ Zand- en kleigrond
 - ☑ Zon
 - 📏 20 tot 80 cm
 - 📅 Juni t/m augustus
 - ☑ Nee
 - ☑ Geel

Voor mensen met een tuin op het zuiden is deze plant zeer geschikt. Sint-janskruid groeit het liefst op een zonnige plek met een droge bodem. Door de gele kleur van de bloemen in juni t/m augustus valt hij erg op. Deze plant kan je herkennen door een blaadje tegen het licht aan te houden, nu zouden er doorzichtige puntjes tevoorschijn moeten komen.



Smeerwortel

- Symphylum officinale*
- ☑ Zand- en kleigrond
 - ☑ Halfschaduw
 - 📏 30 tot 100 cm
 - 📅 April t/m augustus
 - ☑ Nee
 - ☑ Paars/ wit/ roze

De gewone smeerwortel valt op door zijn nauw aanvoelende bladeren en hangende klokvormige bloemen. Grote insecten met lange tongen, zoals langtongige hommels, bezoeken deze bloem veelvuldig. Insecten met een kortere tong, zoals bijen, boren gaten in de kroonbuis om toch van de nectar te kunnen proeven. De plant houdt van een vochtige, mineraalrijke bodem.



Boerenwormkruid

- Tanacetum vulgare*
- ☑ Zandgrond
 - ☑ Zon/ halfschaduw
 - 📏 60 tot 120 cm
 - 📅 Juli t/m september
 - ☑ Nee
 - ☑ Geel

Boerenwormkruid heeft behoefte aan een droge grond. De bloemen vervelken met snel en behouden tot in de herfst hun gele kleur. Vroeger werd het kruid in slaapkamers gehangen tegen vliegen en muggen.

Bekijk de plantenlijst en ontdek welke planten thuis horen in een Heuvelrugtuin

laat het Nationaal Park groeien!

JOUW HEUVELRUG TUIN



Samenwerking met tuincentra



Maak kans op een regenton

laat het Nationaal Park groeien!

Doe mee! Meld je tuin vóór 15 november aan op de kaart via www.jouwheuvelrugtuin.nl.

JOUW HEUVELRUG TUIN

IP Nationaal Park Duinvalley
ivn natuur adviesbureau
WWW.JOUWHEUVELRUGTUIN.NL

Wild & Inheemse plantenactie

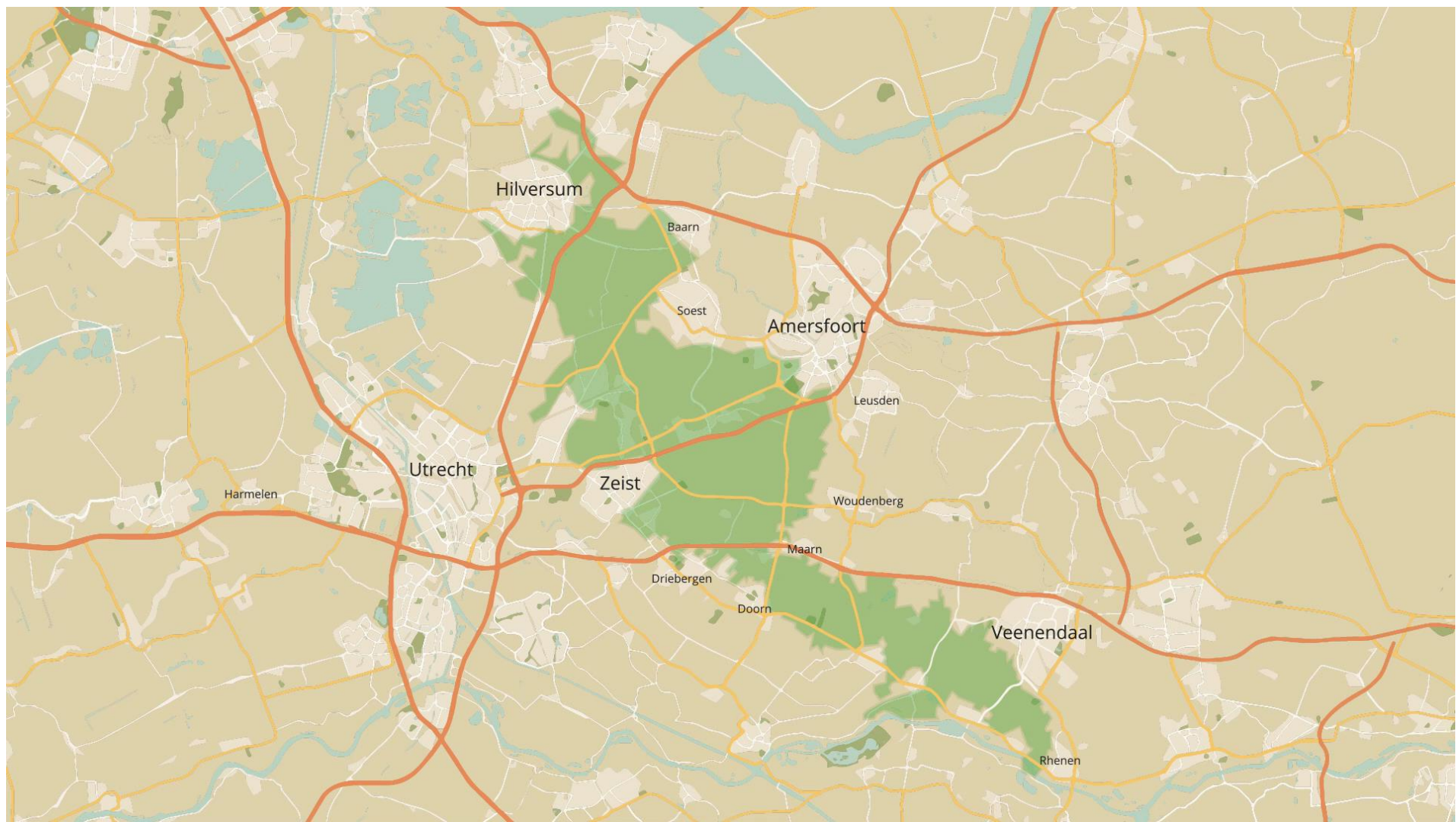
laat het Nationaal Park groeien!

Scor in het weekend van 29 april drie planten voor slechts €10,- bij deelnemende tuincentra. Hiermee maak je jouw eigen Heuvelrugtuin; een stukje Nationaal Park in je eigen tuin! Doe jij ook mee?

3 planten voor 10,-

JOUW HEUVELRUG TUIN

IP Nationaal Park Duinvalley
ivn natuur adviesbureau
WWW.JOUWHEUVELRUGTUIN.NL





Activiteiten

- Bewonersavonden
- Cursus
- Praktijkdagen/ demonstraties
- Plantdagen

laat het
Nationaal
Park
groeien!

JOUW
HEUVELRUG
TUIN





Tegelactie - Driebergen



Bewonersavond –
Zeist



Workshop tuinontwerp- Baarn
Demonstratie afkoppelen



laat het
Nationale
Park
groeien!

JOUW
HEUVELRUG
TUIN



Gratis e-learning en begeleide cursus



- Sinds dit jaar 434 mensen de [gratis e-learning](#) gevolgd.
- Cursusgroepen in 7 gemeenten.
- Een **handboek** voor cursus coaches ontwikkeld.



Voorbeeldtuinen



laat het
Nationaal
Park
groeien!

JOUW
HEUVELRUG
TUIN



Nieuwe voorbeeldtuinen



Plantdag Woudenberg



Pedagogenbuurt - Zeist



Monte Christolaan - Veenendaal

laat het
Nationale
Park
groeien!

JOUW
HEUVELRUG
TUIN



Succesfactoren

- Aansluiten bij lokaal gevoel
- Samenwerking tussen verschillende partijen
- Lokale ambassadeurs
- Diversiteit aan activiteiten
- Positief en verbindend
- Handelingsperspectief

Advies aan gemeenten: faciliteer dit soort positieve projecten!



Nationale Parken groeien!



Heuvelrugtuinen is een van de succesprojecten van het Nationaal Park Utrechtse Heuvelrug!

Het project is overgenomen door drie andere nationale parken:

Zuid-Kennemerland op www.jouwduintuin.nl

Hollandse Duinen op www.groenetuinen.nu

Texel op www.tuinenvantexel.nl.

laat het
Nationaal
Park
groeien!

JOUW
HEUVELRUG
TUIN



En wat nog meer?

- Plan Boom

- Bomen uitdeelacties
- Plantacties met bedrijven
- Acties met gemeenten

<https://planboom.nl/utrecht/>

- Kennisnetwerk Kleine Landschapselementen

- Samenwerking LEU en NMU
- Start dit najaar in de provincie Utrecht

- Meer weten? Neem contact op: a.vanden.berg@nmu.nl



Dank voor de aandacht
Alies van den Berg

